

Juntas de PTFE pequeñas

Juntas de PTFE



Características y ventajas

- Diseñadas según las normas ASME-BPE
- Cumplen con la farmacopea americana (USP, por sus siglas en inglés) clase VI y están libres de componentes de origen animal (ADCF, por sus siglas en inglés)
- Cumplen con las normativas de la Administración de Alimentos y Medicamentos de EE. UU. (FDA, por sus siglas en inglés) CFR 21 177.2601
- El número de lote grabado hace posible la trazabilidad del producto
- Aptas para temperaturas extremas. Desde -212 °C hasta 232 °C (-350 °F hasta 450 °F)



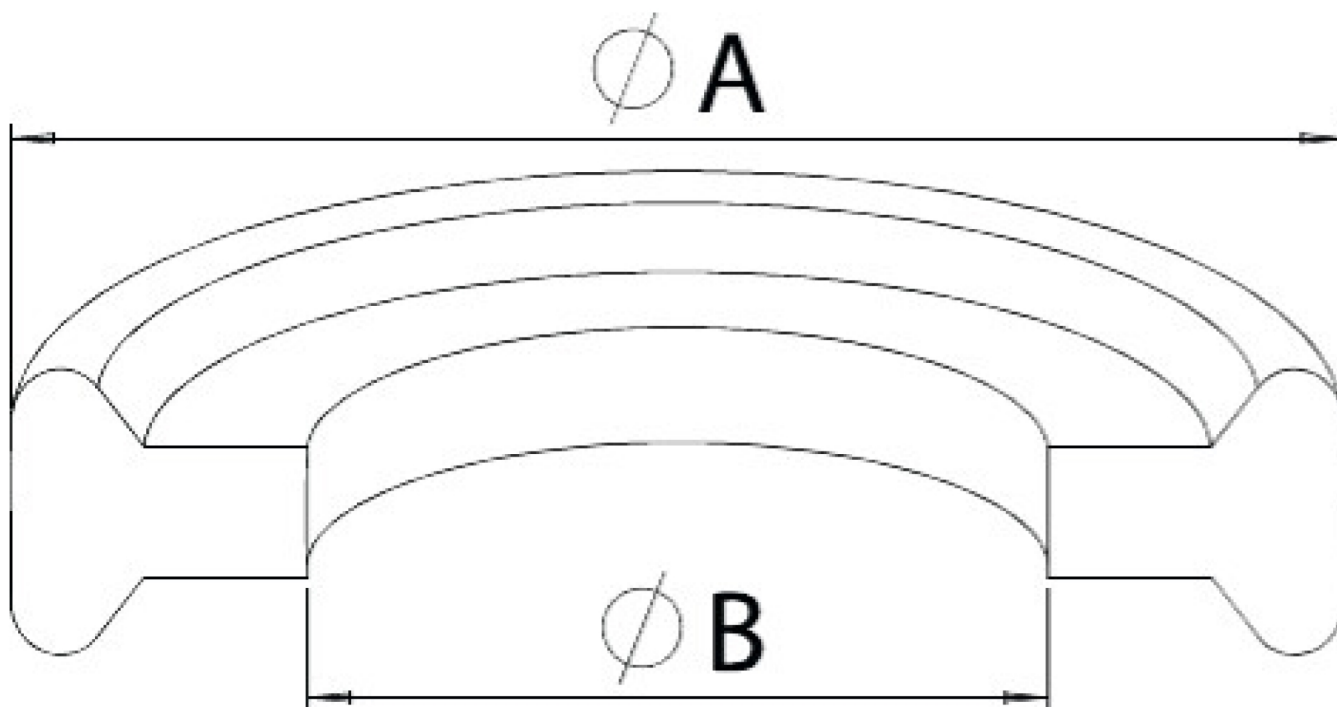
Especificaciones técnicas

	Juntas de PTFE pequeñas
Tipo de junta	Sin brida
Diámetro interior	9.7 - 15.7 mm
Diámetro interior	0.38 - 0.62 pulg
Diámetro exterior	21.6 mm
Diámetro exterior	0.85 pulg
Tamaño	0.5, 0.75 pulg
Cantidad	25 unidades
Certificación	ADCF, USP clase VI
Rango de temperatura de operación	-212 °C a 232 °C
Rango de temperatura de operación	-350 °F a 450 °F
Vida útil	20 años

Materiales de construcción

	Juntas de PTFE pequeñas
Material	EI PTFE

Códigos de productos



Número de parte	Tamaño en pulg.	Diám. int. (B) en pulg. (mm)	Diám. ext. (A) en pulg. (mm)	Cantidad
42MPG-050-25	1/2	0,38 (9,7)	0,85 (21,6)	25
42MPG-075-25	3/4	0,62 (15,7)	0,85 (21,6)	25

Descargo de responsabilidad: La información contenida en este documento se considera correcta; sin embargo, Watson-Marlow Limited no acepta responsabilidad por los errores que pueda contener y se reserva el derecho de alterar estas especificaciones sin previo aviso. Es responsabilidad del usuario asegurar la idoneidad del producto para el uso con su aplicación concreta. Watson-Marlow y puresu son marcas registradas de Watson-Marlow Limited. BioClamp, BioBarb, FlatBioEndCap, BioEndCap, BioValve y BioTube applicator son marcas registradas de BioPure Technology Limited. Triclamp es una marca registrada de Alfa Laval Corporate AB. Q-Clamp se utiliza con licencia.

wmfts.com/global



20 February 2024