

Juntas pequenas em PTFE

Juntas PTFE



Características e benefícios

- Projetadas de acordo com as normas ASME-BPE
- Compatível com USP Classe VI e livre de componente de origem animal
- Compatível com as normas FDA CFR21 177.2601
- A numeração dos lotes permite a rastreabilidade dos produtos
- Desempenho em condições de temperatura extrema. Variando de -212 °C a 232 °C (-350 °F a 450 °F)



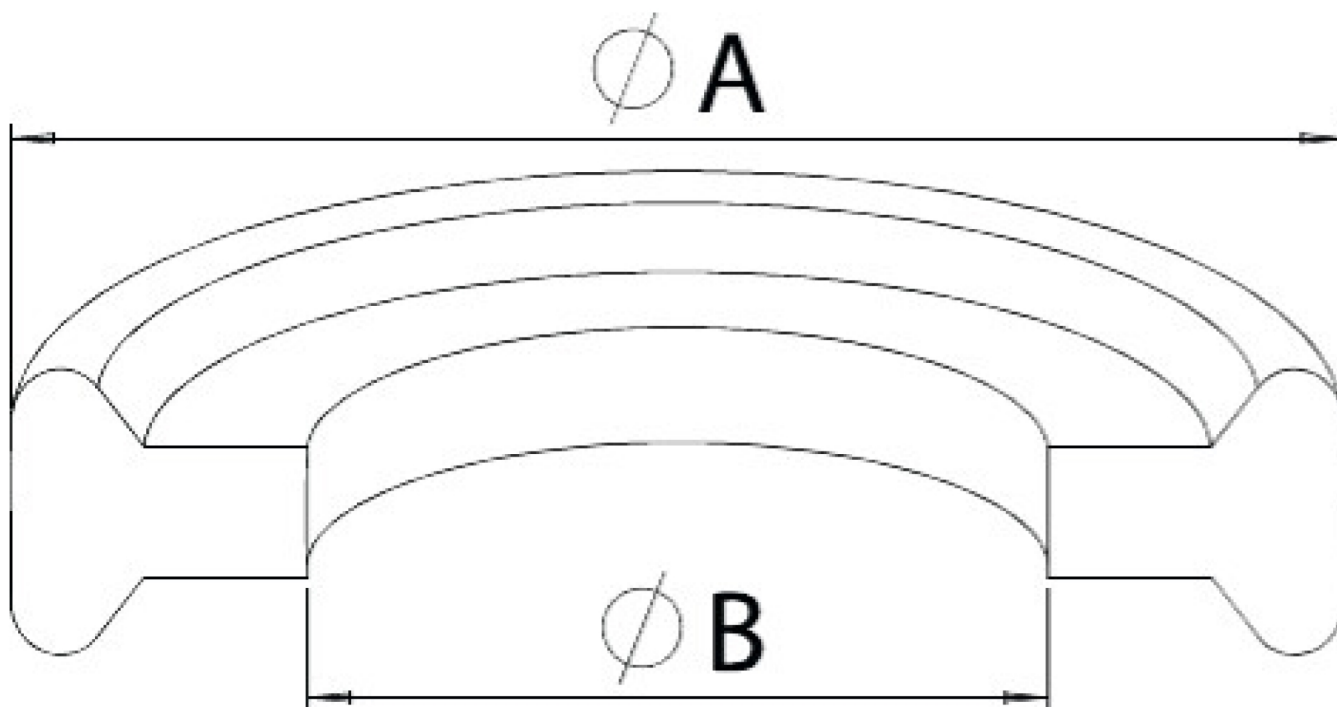
Especificações técnicas

	Juntas pequenas em PTFE
Tipo de junta	Sem flange
Diâmetro interno	9.7 - 15.7 mm
Diâmetro interno	0.38 - 0.62 in
Diâmetro externo	21.6 mm
Diâmetro externo	0.85 in
Dimensões	0.5, 0.75 in
Quantidade	25 PCS
Certificação	ADCF, USP Classe VI
Faixa de temperatura de funcionamento	-212 °C a 232 °C
Faixa de temperatura de funcionamento	-350 °F a 450 °F
Prazo de validade	20 anos

Materiais de construção

	Juntas pequenas em PTFE
Material	PTFE

Códigos dos produtos



Código do produto	Tamanho em polegadas	Diâmetro interno (B) polegada (mm)	Diâmetro externo (A) polegada (mm)	Quantidade
42MPG-050-25	1/2	0,38 (9,7)	0,85 (21,6)	25
42MPG-075-25	3/4	0,62 (15,7)	0,85 (21,6)	25

Isenção de responsabilidade: As informações contidas neste documento são consideradas corretas, porém a Watson-Marlow Limited não se responsabiliza por nenhum erro que este documento possa conter e reserva-se o direito de alterar as especificações sem aviso prévio. É responsabilidade dos utilizadores garantirem a adequação do produto para utilização nas suas aplicações. Watson-Marlow e puresu são marcas comerciais registradas da Watson-Marlow Limited. BioClamp, BioBarb, FlatBioEndCap, BioEndCap, BioValve e BioTube applicator são marcas comerciais da BioPure Technology Limited. Tri-Clamp é marca registrada da Alfa Laval Corporate AB. Q-Clamp é utilizada sob licença.

wmfts.com/global



20 February 2024