

Bredel 10

Bredel Schlauchpumpen (10-50)

Bredel

Hose Pumps

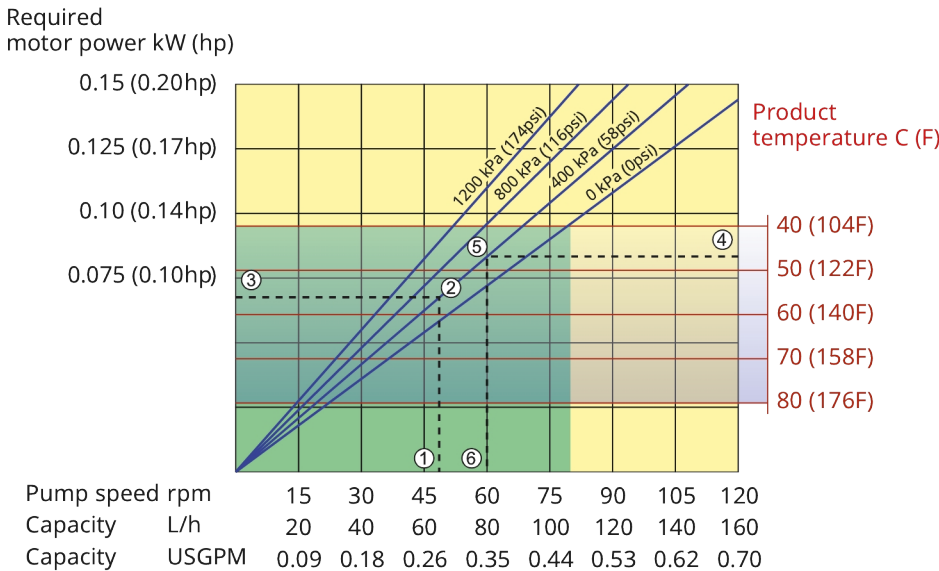
Merkmale und Vorteile

- Trockenlaufsicher und selbst ansaugend
- Saugvermögen bis zu 9,5 mWS (354 inWC)
- Keine Gleitdichtungen, Kugelventile, Membrane, Kabelverschraubungen, Tauchrotore, Statoren oder Kolben, die undicht werden, verstopfen und korrodieren können oder ausgewechselt werden müssen.
- Geeignet für abrasive Schlämme, ätzende Säuren und ausgasende Flüssigkeiten
- Eine effektive positive Verdrängung ohne Rückfluss gewährleistet präzises und wiederholbares Dosieren
- Keine Zusatzgeräte, Rückschlagventile, Dichtungssysteme für Wasserspülung oder Trockenlaufschutz erforderlich
- Drehrichtungsumkehr zum sicheren Entleeren der Leitung



Bredel 10 - Leistung

Bredel 10



Note: The area of continuous operation diminishes with increased product temperatures. For product temperatures >40C, the area of continuous operation reduces to the corresponding red temperature line.

1. Flow required indicates pump speed
2. Calculated discharge pressure
3. Net motor power required
4. Product temperature
5. Calculated discharge pressure
6. Maximum recommended pump speed

- Continuous duty
- Intermittent duty

* Maximum 3 hours operation followed by minimum 1 hour stop

Technische Eigenschaften

	Bredel 10
Max. Fördermenge kontinuierlich	105 L/h
Max. Fördermenge kontinuierlich	28 USGPH
Max. Fördermenge im Intervallbetrieb	160 L/h
Max. Fördermenge im Intervallbetrieb	42 USGPH
Volumen pro Umdrehung	0.022 L
Volumen pro Umdrehung	0.0058 USG
Max. kontinuierliche Betriebsgeschwindigkeit	80 U/min
Max. Betriebsgeschwindigkeit im Intervallbetrieb	210 U/min
Maximaler Betriebsdruck	12 bar
Maximaler Betriebsdruck	174 psi
Max. Einlassdruck	2 bar abs
Max. Einlassdruck	30 psi abs
Max. Saugvermögen	9.5 mWS
Max. Saugvermögen	374 inWC
Saugvermögen (80 % der Fördermenge)	9.5 mWS
Saugvermögen (80 % der Fördermenge)	374 inWC
Betriebstemperaturbereich	-20 bis 45 °C
Betriebstemperaturbereich	-4 bis 113 °F
Flüssigkeitstemperaturbereich	-20 bis 80 °C
Flüssigkeitstemperaturbereich	-4 bis 176 °F
Min. Anlaufdrehmoment	47 N m
Min. Anlaufdrehmoment	416 in.lbs
Gewicht	30 kg
Gewicht	66 lb
Benötigte Schmiermittelmenge	0.25 L
Benötigte Schmiermittelmenge	0.07 USG
Port-Konfigurationen	Ab, Auf, Links, Rechts
Kompatible Schlauchwerkstoffe	CSM, EPDM, F-NBR, NBR, NBR für Lebensmittelkontakt, NR-Metering, NR-Transfer
Flansch-Assembly	ANSI, DIN

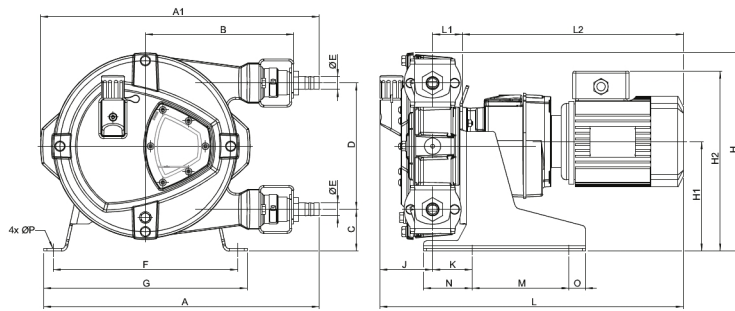
Bitte wenden Sie sich an Ihren Bredel-Vertreter, um Informationen zu niedrigeren oder höheren Temperaturen zu erhalten.

Die zulässige Umgebungstemperatur basiert auf den Pumpeneigenschaften und kann durch die Umgebungsbedingungen des Getriebes weiter eingeschränkt werden.

Werkstoffe

	Bredel 10
Schlauchwerkstoff	CSM, EPDM, F-NBR, NBR, NBR für Lebensmittelkontakt, NR-Metering, NR-Transfer
Gehäuse	Gusseisen, ISO12944 Kategorie C4M
Rotorbaugruppe	Gusseisen, ISO12944 Kategorie C4M
Deckel-Assembly	Gusseisen, ISO12944 Kategorie C4M
Halterungen und Befestigungselemente	Edelstahl 316
Grundrahmen	Edelstahl 316, Verzinkter Stahl
Schlauchklemmen	Edelstahl 316
Kupplungsbuchse	Legierter Stahl
Dichtungen	EPDM

Bredel 10 – Abmessungen



Typ	A	A1	B	C	D	ØE	F	G	H	H1	H2 max.	J	K	L max.	L1	L2 max.	M	N	O	ØP
Bredel 10 (mm)	337	311	171	62	116	16	235	265	225	127	254	78	51	501	46	378	150	65	25	12
Bredel 10 (Zoll)	13,3	12,2	6,7	2,44	4,6	16 mm	9,3	10,4	8,9	5,0	10,0	3,1	2	19,7	1,8	14,9	5,9	2,6	1,0	12mm
Anschlussgrößen									MNPT			EN DIN				JIS				
Bredel 10									0,5"			10 mm				10 mm				

Haftungsausschluss: Alle Angaben in diesem Dokument wurden nach bestem Wissen und Gewissen zusammengestellt (Stand: Zeitpunkt der Veröffentlichung). Watson-Marlow Bredel BV übernimmt jedoch keine Haftung für etwaige Fehler und behält sich das Recht vor, ohne Vorankündigung Änderungen vorzunehmen. Alle im Dokument genannten Werte wurden unter kontrollierten Bedingungen auf unserem Prüfstand ermittelt. Die tatsächlichen Fördermengen können von den angegebenen Mengen abweichen, da sie von der Temperatur, der Viskosität, dem Saug- und Förderdruck bzw. der Systemkonfiguration abhängen. APEX, DuCoNite®, Bioprene® und Bredel sind eingetragene Warenzeichen.

wmfts.com/global



23 November 2023