

Bredel 15

Bredel

Hose Pumps

Bredel ホースポンプ (10-50)

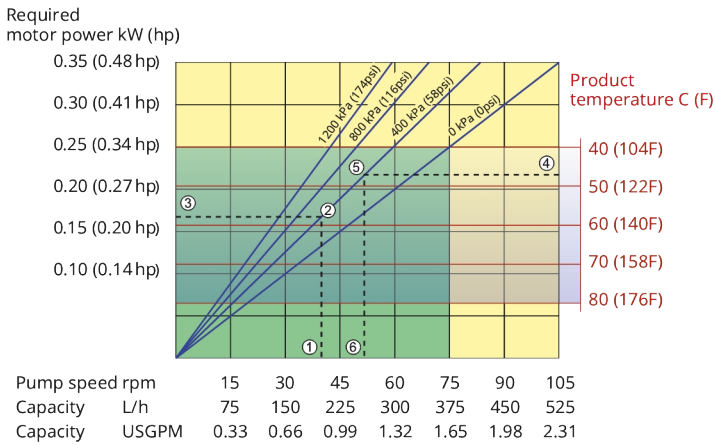
機能と利点

- ドライランニングとセルフプライミング
- 最大9.5mWC (354inWC) の吸込力
- シールなし、ボールチェック、ダイアフラム、グランド、浸漬ロータ、漏れ、詰まり、腐食、または交換するステータまたはピストン
- 研磨スラリー、腐食性酸、気体液体を処理します
- 滑らないため、正確で反復可能な計量を行うための本格的な容積式動作が可能
- 補助装置、チェックバルブ、水洗浄システムのシーリング、またはランドライ保護は必要ありません
- 完全に正逆転可能で、吸引ラインとドレーンラインを安全にブローアウトできます



Bredel 15 性能

Bredel 15



Note: The area of continuous operation diminishes with increased product temperatures. For product temperatures >40C, the area of continuous operation reduces to the corresponding red temperature line.

1. Flow required indicates pump speed
2. Calculated discharge pressure
3. Net motor power required
4. Product temperature
5. Calculated discharge pressure
6. Maximum recommended pump speed

- Continuous duty
- Intermittent duty

* Maximum 3 hours operation followed by minimum 1 hour stop

技術仕様

	Bredel 15
最大流量	375 L/h
最大流量	99 USGPH
瞬間最大流量	525 L/h
瞬間最大流量	139 USGPH
1回転あたりの吐出量	0.083 L
1回転あたりの吐出量	0.0219 USG
最大連続動作速度	75 rpm
最大作動速度	105 rpm
最大使用圧力	12 bar
最大使用圧力	174 psi
最大入口圧力	2 bar ABS
最大入口圧力	30 psi ABS
最大吸込力	9.5 mWC
最大吸込力	374 inWC
吸引力 (流量80%)	9.5 mWC
吸引力 (流量80%)	374 inWC
動作温度範囲	-20から45 °C
動作温度範囲	-4から113 °F
流体温度の範囲	-20から80 °C
流体温度の範囲	-4から176 °F
最小始動トルク	60 N m
最小始動トルク	531 in.lbs
重さ	45 kg
重さ	99 lbs
必要なホース潤滑油	0.5 L
必要なホース潤滑油	0.1 USG
ポートの設定	上へ, 下へ, 右, 左 (Left)
互換性のあるホース素材	CSM, EPDM, F-NBR, NBR, NR-移送, NR-計量, 食品向けNBRホース
フランジアセンブリタイプ	ANSI, DIN

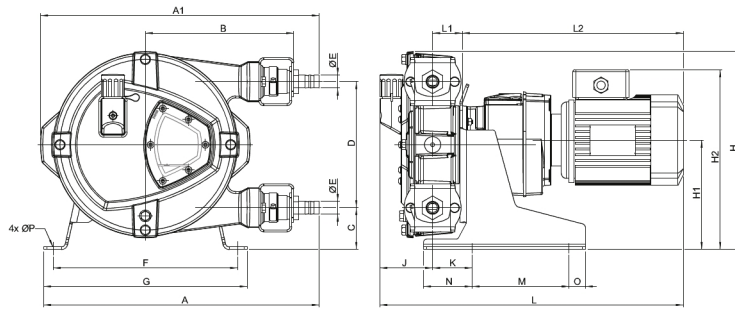
低温または高温での動作については、Bredel 社の担当者にお問い合わせください。

許容周囲温度はポンプの能力に基づいており、ギヤボックスの周囲の能力によってさらに制限される場合があります。

構成材質

	Bredel 15
ホース材質	CSM, EPDM, F-NBR, NBR, NR-移送, NR-計量, 食品向けNBRホース
ハウジング	ISO12944 カテゴリ C4M, 鋳鉄
ローターアセンブリ	ISO12944 カテゴリ C4M, 鋳鉄
カバーアセンブリ	ISO12944 カテゴリ C4M, 鋳鉄
ブラケットおよび留め具	SUS316相当
サポートフレーム	SUS316相当, スチール、亜鉛メッキ
ホースクランプ	SUS316相当
カップリングブッシュ	合金鋼
シール	EPDM

Bredel 15寸法



種類	A	A1	B	C	D	Ø E	F	G	H	H1	H2max	J	K	Lmax	L1	L2max	M	N	O	Ø P
Bredel 15 (mm)	427	431	230	63	195	20	285	315	304	167	294	82	61	505	46	378	150	75	25	12
Bredel 15 (インチ)	16.8	17.0	9.1	2.5	7.7	20 mm	11.2	12.4	12.0	6.6	11.6	3.2	2.4	19.9	1.8	14.9	5.9	3.0	1.0	12mm
コネクタの寸法							MNPT			EN DIN				JIS						
Bredel 15							0.75"			20 mm				20 mm						

免責条項: 本書に記載されている情報は、発行時点において正確であると考えられますが、Watson-Marlow Bredel BVは、誤りがあつた場合でも一切の責任を負いません。また、予告なしに仕様を変更する権利を有します。本書に記載されているすべての値は、当社テストベッドの制御下にある状況での値です。温度、粘度、吸込圧力、吐出圧力、およびシステム構成の変化により、実際の流量は異なる場合があります。APEX、DuCoNite、BiopreneおよびBredelは、登録商標です。

wmfts.com/global



23 November 2023