

Bredel 2100

Bombas de mangueira Bredel (65-2100)

Bredel

Hose Pumps

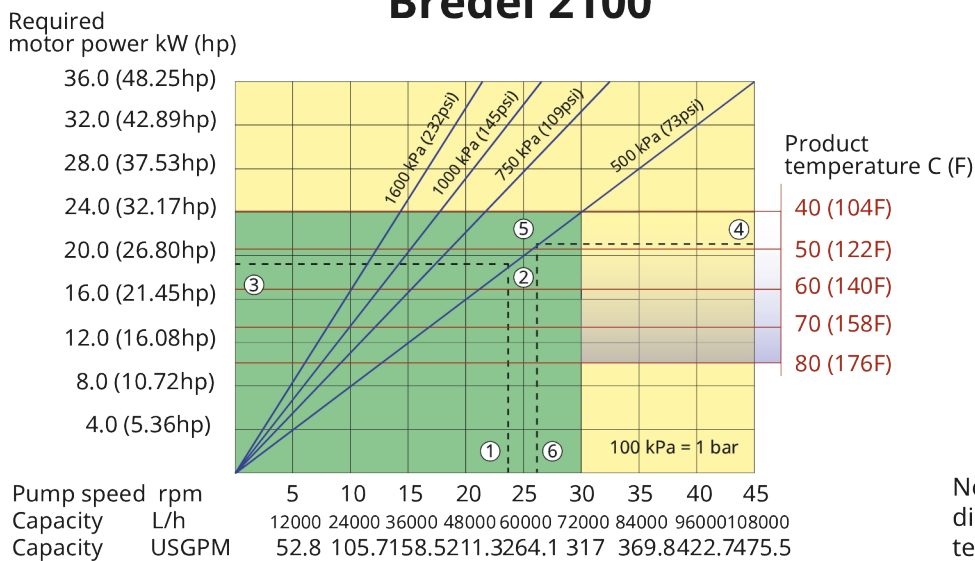
Características e benefícios

- Funcionamento a seco e autoescorvamento
- Sem vedantes, retenções de bola, diafragmas, buçins, rotores imersos, estatores ou pistões que possam ter fugas, entupir, corroer ou necessitar de substituição
- Lida com pastas abrasivas, ácidos corrosivos, líquidos gasosos
- Sem deslizamento, permitindo um deslocamento positivo verdadeiro para uma dosagem precisa e repetível
- Não requer equipamentos auxiliares, válvulas de retenção, vedantes refrigerados a água ou proteção contra operação a seco
- Totalmente reversível, permitindo desobstruir a aspiração e as linhas de drenagem com segurança



Bredel 2100 desempenho

Bredel 2100



Note: The area of continuous operation diminishes with increased product temperatures. For product temperatures >40C, the area of continuous operation reduces to the corresponding red temperature line.

1. Flow required indicates pump speed
2. Calculated discharge pressure
3. Net motor power required
4. Product temperature
5. Calculated discharge pressure
6. Maximum recommended pump speed

- Continuous duty
- Intermittent duty

* Maximum 3 hours operation followed by minimum 1 hour stop

Especificações técnicas

	Bredel 2100
Caudal máx, contínuo	72000 L/h
Caudal máx, contínuo	18997 USGPH
Caudal máx. intermitente	108000 L/h
Caudal máx. intermitente	28496 USGPH
Volume por rotação	40 L
Volume por rotação	10.57 USG
Velocidade máx. de operação contínua	30 rpm
Velocidade máxima de operação intermitente	45 rpm
Pressão de operação máxima	16 bar
Pressão de operação máxima	232 psi
Pressão de entrada máxima	1.5 bar abs
Pressão de entrada máxima	23 psi abs
Faixa de temperatura de funcionamento	-20 a 45 °C
Faixa de temperatura de funcionamento	-4 a 113 °F
Faixa de temperatura do fluido	-20 a 80 °C
Faixa de temperatura do fluido	-4 a 176 °F
Binário mín. inicial	5300 N m
Binário mín. inicial	46908 pol. lbs
Peso	5985 kg
Peso	13195 lb
Lubrificante de mangueira necessário	120 L
Lubrificante de mangueira necessário	31.7 USG
Configuração das portas	Direita, Esquerda, Para baixo, Up
Materiais de mangueira compatíveis	CSM, Dosagem-NR, EPDM, F-NBR, NBR, NBR para alimentos, NR-Transferência
Tipo de montagem da flange	ANSI, DIN, JIS

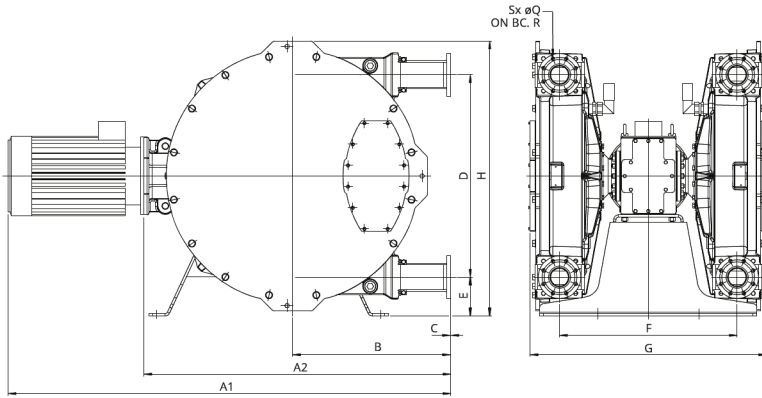
Consulte o seu representante Bredel sobre temperaturas de operação maiores ou menores.

A temperatura ambiente permitida é baseada nas capacidades da bomba e pode ser ainda mais limitada pelas capacidades ambientais da caixa de engrenagens.

Materiais de construção

	Bredel 2100
Material da mangueira	CSM, Dosagem-NR, EPDM, F-NBR, NBR, NBR para alimentos, NR-Transferência
Carcaça	Ferro fundido, ISO 12944 categoria C4M
Conjunto do rotor	Ferro fundido, ISO 12944 categoria C4M
Conjunto da tampa	Ferro fundido, ISO 12944 categoria C4M
Suportes e fixadores	Aço galvanizado, Aço inoxidável 316
Estrutura de suporte	Aço galvanizado, Aço inoxidável 316
Abraçadeiras para mangueira	Aço galvanizado, Aço inoxidável 316
Vedantes	Neopreno, Nitrilo

Dimensões do Bredel 2100



Tipo	A1	A2	B	C	D	E	F	G	H	ØQ	R	S
Bredel 2100 (mm)	*	1516	813	3	1042	199	916	1218	1415	18	180	8
Bredel 2100 (polegadas)	*	59,7	32	0,12	41	7,8	36,1	48	55,7	0,71	7,1	0,31

Isenção de responsabilidade: As informações contidas neste documento são consideradas corretas na ocasião da publicação, porém a Watson-Marlow Bredel BV não se responsabiliza por nenhum erro que este documento possa conter e reserva-se o direito de alterar as especificações sem aviso prévio. Todos os valores mencionados neste documento são valores obtidos em circunstâncias controladas no nosso banco de testes. Os caudais reais obtidas podem variar devido a alterações na temperatura, viscosidade, pressões de entrada e de descarga e/ou configuração do sistema. APEX, DuCoNite, Bioprene e Bredel são marcas registradas.

wmfts.com/global



23 November 2023