

Bredel 2100

Bredel-slangpumpar (65-2100)

Bredel

Hose Pumps

Egenskaper och fördelar

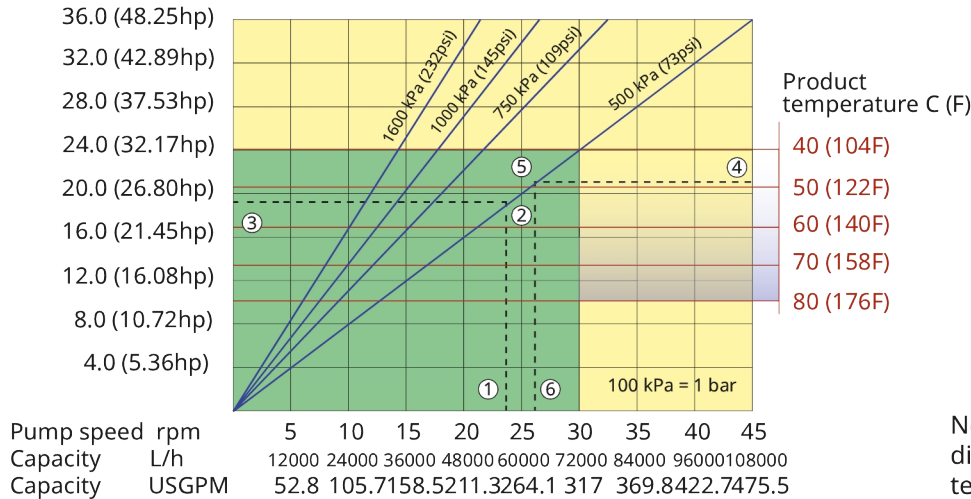
- Torrkörning och självsugande
- Inga packningar, backventiler, membraner, genomföringar, dränkta rotoror, statorer eller kolvar som kan läcka, täppas igen, korrodera eller behöver bytas ut
- Hanterar nötande slam, frätande syror och gasfyllda vätskor
- Inget återläckage, vilket möjliggör noggrann undanträngning för exakt och repeterbar dosering
- Ingen extra utrustning, backventiler, tätningssystem eller torrkörningsskydd behövs
- Fullständigt reversibel för säker tömning av sug- och dräneringsledning



Prestanda Bredel 2100

Bredel 2100

Required motor power kW (hp)



1. Flow required indicates pump speed
2. Calculated discharge pressure
3. Net motor power required
4. Product temperature
5. Calculated discharge pressure
6. Maximum recommended pump speed

- Continuous duty
- Intermittent duty

* Maximum 3 hours operation followed by minimum 1 hour stop

Tekniska specifikationer

	Bredel 2100
Max. flöde kontinuerligt	72000 L/h
Max. flöde kontinuerligt	18997 USGPH
Max. intermittент flöde	108000 L/h
Max. intermittент flöde	28496 USGPH
Volym per varv	40 L
Volym per varv	10.57 USG
Max. kontinuerlig drifhastighet	30 rpm
Max. intermittент drifhastighet	45 rpm
Max. driftryck	16 bar
Max. driftryck	232 psi
Max. inloppstryck	1.5 bar abs
Max. inloppstryck	23 psi abs
Drifttemperaturområde	-20 till 45 °C
Drifttemperaturområde	-4 till 113 °F
Vätskans temperaturområde	-20 till 80 °C
Vätskans temperaturområde	-4 till 176 °F
Min. startmoment	5300 N m
Min. startmoment	46908 in.lbs
Vikt	5985 kg
Vikt	13195 lbs
Slangsmörjmedel krävs	120 L
Slangsmörjmedel krävs	31.7 USG
Portkonfigurationer	Höger, Ned, Upp, Vänster
Kompatibla slangmaterial	CSM, EPDM, F-NBR, NBR, NBR för livsmedel, NR-Metering, NR-Transfer
Flänsenhetstyp	ANSI, DIN, JIS

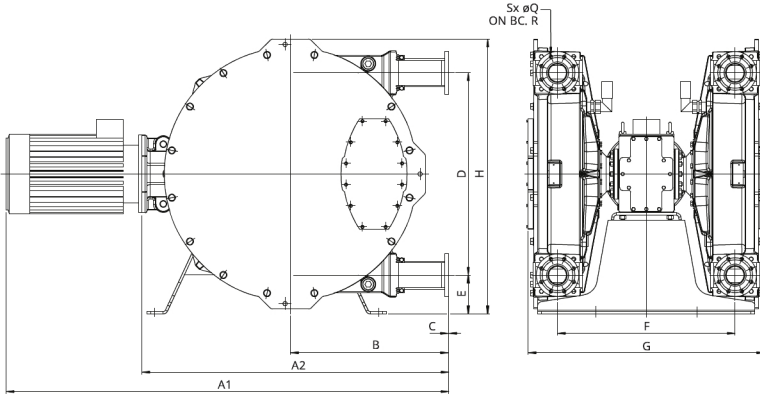
Kontakta din Bredel-representant för drift vid lägre eller högre temperatur.

Tillåten omgivningstemperatur baseras på pumpkapacitet och kan begränsas ytterligare av växellådans omgivningskapacitet.

Materialspekifikation

	Bredel 2100
Slangmaterial	CSM, EPDM, F-NBR, NBR, NBR för livsmedel, NR-Metering, NR-Transfer
Hus	Gjutjärn, ISO12944 kategori C4M
Rotor	Gjutjärn, ISO12944 kategori C4M
Lockenhet	Gjutjärn, ISO12944 kategori C4M
Konsoler och fästen	Galvaniserat stål, Rostfritt stål 316
Stödram	Galvaniserat stål, Rostfritt stål 316
Slangklämmor	Galvaniserat stål, Rostfritt stål 316
Tätningar	Neoprene, Nitril

Mått Bredel 2100



Typ	A1	A2	B	C	D	E	°F	G	H	ØQ	R	S
Bredel 2 100 (mm)	*	1516	813	3	1042	199	916	1 218	1415	18	180	8
Bredel 2 100 (tum)	*	59,7	32	0,12	41	7,8	36,1	48	55,7	0,71	7,1	0,31

Friskrivning: Informationen i detta dokument anses vara korrekt vid tiden för publiceringen, men Watson-Marlow Bredel B.V. tar inte på sig något ansvar för eventuella fel häri och förbehåller sig rätten att ändra specifikationer utan att detta meddelas i förväg. Alla nämnda värden i detta dokument är värden under kontrollerade förhållanden vid vår testanläggning. Faktiska flöden kan variera på grund av förändringar i temperatur, viskositet, inlopps- och utloppsstryck och/eller systemkonfiguration. APEX, DuCoNite, Bioprene och Bredel är registrerade varumärken.

wmfts.com/global



23 November 2023