

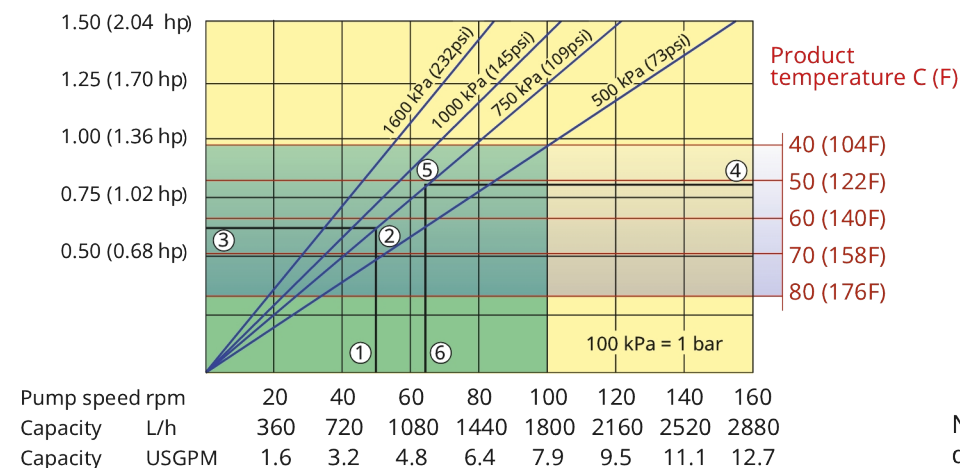
Vlastnosti a výhody

- Chod na sucho a samonasávání
- Sací schopnost až 9,5 mWC (354 inWC)
- Žádná těsnění, kulové zpětné ventily, membrány, ucpávky, ponořené rotory, statory nebo písty, které by mohly netěsnit, ucpávat se, korodovat nebo se musely měnit
- Schopnost čerpat abrazivní kaše, agresivní kyseliny a kapaliny s podílem plynu
- Nedochází u nich ke zpětnému toku, což umožňuje precizní objemové čerpání pro přesné, opakovatelné dávkování
- Nejsou zapotřebí žádná pomocná zařízení, zpětné ventily, systémy proplachu ucpávek ani ochrana proti chodu na sucho
- Plně reverzibilní pro bezpečné odstranění sedimentu na sání a výtlačku

Výkon Bredel 25

Bredel 25

Required motor power kW (hp)



1. Flow required indicates pump speed
2. Calculated discharge pressure
3. Net motor power required
4. Product temperature
5. Calculated discharge pressure
6. Maximum recommended pump speed

Continuous duty

Intermittent duty

* Maximum 3 hours operation followed by minimum 1 hour stop

Technické specifikace

	Bredel 25
Max. konstantní průtok	1800 l/h
Max. konstantní průtok	475 USGPH
Max. přerušovaný průtok	2740 l/h
Max. přerušovaný průtok	723 USGPH
Objem na otáčku	0.3 L
Objem na otáčku	0.079 USG
Max. nepřetržitě provozní otáčky	100 ot./min
Max. přerušované provozní otáčky	155 ot./min
Max. provozní tlak	16 bar
Max. provozní tlak	232 psi
Maximální vstupní tlak	3.5 bar abs
Maximální vstupní tlak	51 psi abs
Max. sací schopnost	9.5 mWC
Max. sací schopnost	374 inWC
Sací schopnost (80% průtok)	9.5 mWC
Sací schopnost (80% průtok)	374 inWC
Rozsah provozní teploty	-20 až 45 °C
Rozsah provozní teploty	-4 až 113 °F
Rozsah teploty kapaliny	-20 až 80 °C
Rozsah teploty kapaliny	-4 až 176 °F
Min. rozběhový moment	115 N m
Min. rozběhový moment	1018 in.lbs
Hmotnost	90 kg
Hmotnost	198 lbs
Požadované mazivo na hadice	2 L
Požadované mazivo na hadice	0.53 USG
Konfigurace portů	Dolů, Nahoru, Vlevo, Vpravo
Kompatibilní materiály hadic	CSM, EPDM, F-NBR, NBR, NBR pro potraviny, NR – dávkování, NR-Transfer
Typ sestavy příruby	ANSI, DIN, JIS

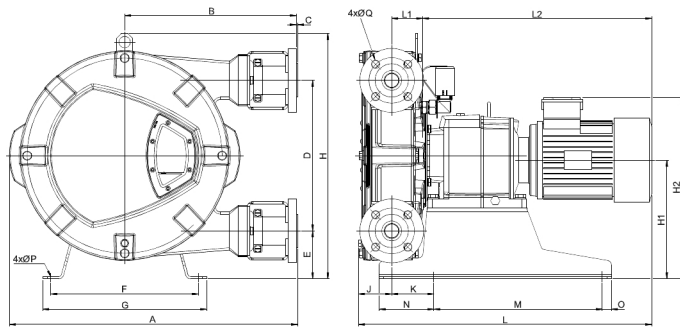
Ohledně provozu za nižších nebo vyšších teplot se poraďte se zástupcem firmy Bredel.

Přípustná teplota okolního prostředí je založena na schopnostech čerpadla a může být dále omezena specifikací teploty okolního prostředí převodovky.

Konstrukční materiály

	Bredel 25
Materiál hadice	CSM, EPDM, F-NBR, NBR, NBR pro potraviny, NR – dávkování, NR-Transfer
Plášť	ISO12944 kategorie C4M, Litina
Sestava rotoru	ISO12944 kategorie C4M, Litina
Sestava krytu	ISO12944 kategorie C4M, Litina
Držáky a upevňovací prvky	Nerezová ocel 316, Pozinkovaná ocel
Podpěrný rám	Nerezová ocel 316, Pozinkovaná ocel
Svorky hadice	Nerezová ocel 316, Pozinkovaná ocel
Těsnění	Nitril

Rozměry Bredel 25



Typ	A	B	C	D	E	F	G	H	H1	H2max	J	K	Lmax	L1	L2max	M	N	O	ØP	ØQ	R
Bredel 25 (mm)	521	304	2,5	264	98	279	315	460	222	359	66	97	592	58	468	305	120	15	12	14	85
Bredel 25 (palce)	20,5	12	0,09	10,4	3,9	11	12,4	18,1	8,7	14,1	2,6	3,8	23,3	2,3	18,4	12	4,7	0,6	0,47	0,6	3,3
Rozměry spojek								ANSI 150#					EN DIN				JIS				
Bredel 25								1"					25 mm				25 mm				

Zřeknutí se odpovědnosti: Informace uvedené v tomto dokumentu jsou v době vydání považovány za správné. Společnost Watson-Marlow Bredel B.V. však nepřebírá žádnou zodpovědnost za jakoukoli v něm obsaženou chybu a vyhrazuje si právo měnit specifikace bez předchozího upozornění. Všechny hodnoty uvedené v tomto dokumentu jsou hodnoty zjištěné za kontrolovaných podmínek v našem zkušebním zařízení. Skutečně dosahované hodnoty průtoků se mohou lišit v důsledku změn teploty, viskozity, vstupních a výstupních tlaků a/nebo konfigurace systému. APEX, DuCoNite, Bioprene a Bredel jsou registrované ochranné známky.

wmfts.com/global



23 November 2023