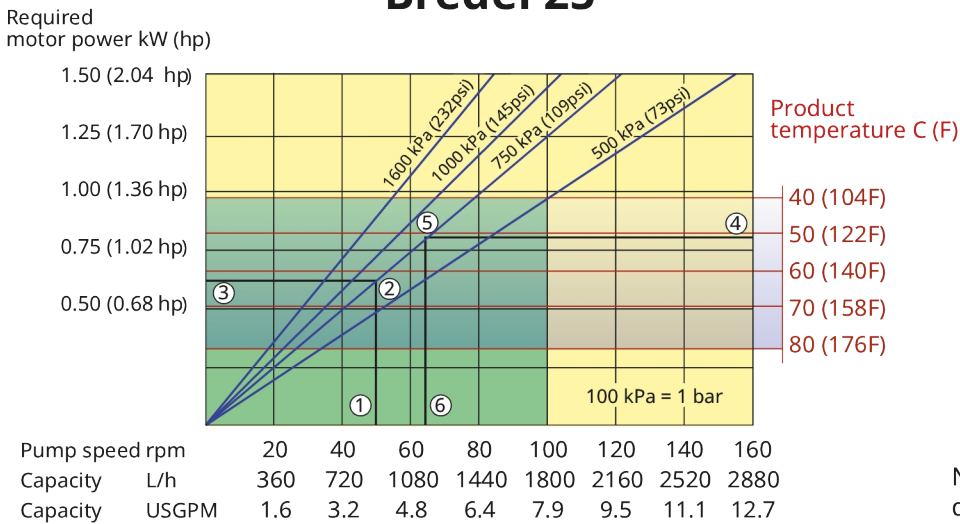


Ominaisuudet ja edut

- Kuivakäynti ja itsesyöttö
- Imukapasiteetti enint. 9,5 mWC (354 inWC)
- Ei tiivisteitä, kuulaventtiileitä, kalvoja, tiivistysholkkeja, upotettuja roottoreita, staattoreita tai mäntiä, jotka tulisi vaihtaa vuotamisen, tukkeutumisen tai syöpymisen vuoksi
- Käsittelee hankaavia liejuja, syövyttäviä happoja ja kaasua sisältäviä nesteitä
- Ei liukumia, mahdollistaa todellisen pakkosyötön tarkkaa ja toistettavaa annostusta varten
- Lisälaitteita, sulkuventtiileitä tai sulkuveden huuhtelujärjestelmiä tai kuivakäynnin estoa ei tarvita
- Täydellinen suunnanvaihtomahdollisuus, jonka avulla tukkeutumat voidaan puhdistaa imulinjalta turvallisesti ja linjat tyhjentää

Bredel 25 suorituskyky

Bredel 25



1. Flow required indicates pump speed
2. Calculated discharge pressure
3. Net motor power required
4. Product temperature
5. Calculated discharge pressure
6. Maximum recommended pump speed

- Continuous duty
- Intermittent duty

* Maximum 3 hours operation followed by minimum 1 hour stop

Note: The area of continuous operation diminishes with increased product temperatures. For product temperatures >40C, the area of continuous operation reduces to the corresponding red temperature line.

Tekniset tiedot

	Bredel 25
Suurin jatkuva virtausnopeus	1800 L/h
Suurin jatkuva virtausnopeus	475 Gallonaa/tunti
Suurin mahdollinen hetkellinen virtausnopeus	2740 L/h
Suurin mahdollinen hetkellinen virtausnopeus	723 Gallonaa/tunti
Tilavuus kierrosta kohden	0.3 L
Tilavuus kierrosta kohden	0.079 US-gallona
Suurin jatkuva käyttönopeus	100 rpm
Suurin hetkellinen käyttönopeus	155 rpm
Enimmäiskäyttöpaine	16 baaria
Enimmäiskäyttöpaine	232 psi
Suurin tulopaine	3.5 baaria abs
Suurin tulopaine	51 psi abs
Maks. imukyky	9.5 mWC
Maks. imukyky	374 inWC
Imukyky (80 %:n virtausnopeus)	9.5 mWC
Imukyky (80 %:n virtausnopeus)	374 inWC
Käyttölämpötila-alue	-20 - 45 °C
Käyttölämpötila-alue	-4 - 113 °F
Nesteen lämpötila-alue	-20 - 80 °C
Nesteen lämpötila-alue	-4 - 176 °F
Pienin käynnistysmomentti	115 N m
Pienin käynnistysmomentti	1018 tuuma-paunaa
Paino	90 kg
Paino	198 naulaa
Tarvittava voiteluaine letkuille	2 L
Tarvittava voiteluaine letkuille	0.53 US-gallona
Porttikokoonpanot	Alas, Oikea, Vasen, Ylös
Yhteensopivat letkumateriaalit	CSM, EPDM, F-NBR, NBR, NBR elintarvikkeille, NR-annostelu, NR-siirto
Laippakokoonpanon tyyppi	ANSI, DIN, JIS

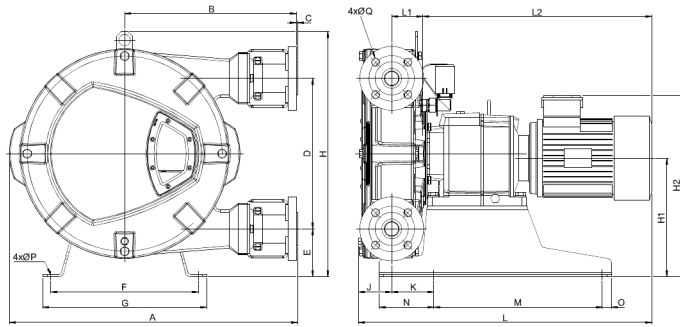
Pyydä Bredel-edustajalta matalampaa tai korkeampaa toimintalämpötilaa.

Sallittu ympäristön lämpötila perustuu pumpun ominaisuuksiin, ja vaihteiston ympäristön ominaisuudet voivat rajoittaa sitä entisestään.

Rakennemateriaalit

	Bredel 25
Letkumateriaali	CSM, EPDM, F-NBR, NBR, NBR elintarvikkeille, NR-annostelu, NR-siirto
Kotelo	ISO12944-luokka C4M, Valurauta
Roottori osineen	ISO12944-luokka C4M, Valurauta
Kansi	ISO12944-luokka C4M, Valurauta
Kannattimet ja kiinnikkeet	Galvanoitu teräs, Ruostumaton teräs 316
Tukikehys	Galvanoitu teräs, Ruostumaton teräs 316
Letkunkiristimet	Galvanoitu teräs, Ruostumaton teräs 316
Tiivisteet	Nitriili

Bredel 25 mitat



Tyyppi	A	B	C	D	E	F	G	H	H1	H2max	J	K	Lmax	L1	L2max	M	N	O	ØP	ØQ	R
Bredel 25 (mm)	521	304	2,5	264	98	279	315	460	222	359	66	97	592	58	468	305	120	15	12	14	85
Bredel 25 (tuumaa)	20,5	12	0,09	10,4	3,9	11	12,4	18,1	8,7	14,1	2,6	3,8	23,3	2,3	18,4	12	4,7	0,6	0,47	0,6	3,3
Liittimien koot												ANSI 150#			EN DIN			JIS			
Bredel 25												1"			25 mm			25 mm			

Vastuuvapauslauseke: Tässä esitteessä annettujen tietojen oletetaan olevan oikein niiden julkaisuhetkellä. Watson-Marlow Bredel B.V. ei kuitenkaan hyväksy vastuuta mistään esitteen sisältämästä virheestä ja varaa itselleen oikeuden muuttaa erittelyjä ilman ennakoilmoitusta. Kaikki esitteessä mainitut arvot ovat valvottujen olosuhteiden aikana koestusallustalla saatuja arvoja. Todelliset saavutetut virtausnopeudet voivat vaihdella johtuen muutoksista lämpötilassa, viskositeetissa, tulo- ja purkauspaineissa ja/tai järjestelmän konfiguraatioissa. APEX, DuCoNite®, Bioprene ja Bredel ovat rekisteröityjä tuotemerkkejä.

wmfts.com/global



23 November 2023