

Bredel 25

Bredel 호스 펌프 (10-50)



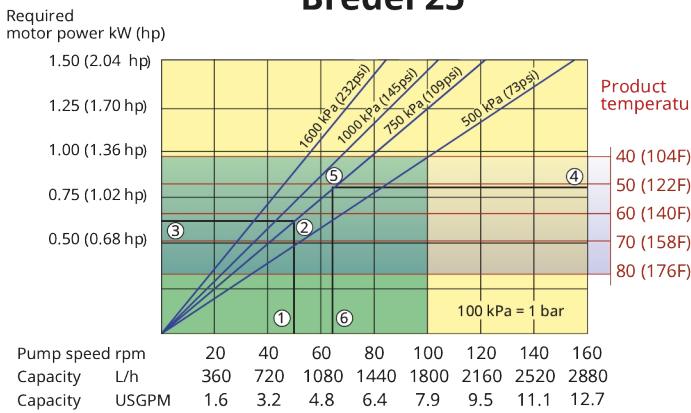
Hose Pumps

특징 및 이점

- 시운전 및 자가 프라이밍
- 최대 9.5mWC (354inWC)의 흡입력
- 누출, 막힘 또는 부식이 발생하거나 교체할 실, 볼 체크, 다이어프램(diaphragm), 글랜드, 침수형 회전자, 고정자 또는 피스톤이 없습니다.
- 연마성 슬러리, 부식성 산, 기체성 액체를 취급합니다.
- 슬리피지가 없어서, 정확하고 반복 가능한 계량을 위해 실제 양변위가 가능합니다.
- 보조 장비, 체크 밸브, 씰링 수세식 시스템 또는 시운전 보호가 필요하지 않습니다.
- 흡입 및 배출 라인을 안전하게 블로잉 아웃하는 완전 가역적입니다.

Bredel 25 성능

Bredel 25



Note: The area of continuous operation diminishes with increased product temperatures. For product temperatures >40C, the area of continuous operation reduces to the corresponding red temperature line.

1. Flow required indicates pump speed
2. Calculated discharge pressure
3. Net motor power required
4. Product temperature
5. Calculated discharge pressure
6. Maximum recommended pump speed

- Continuous duty
- Intermittent duty

* Maximum 3 hours operation followed by minimum 1 hour stop

기술 사양

| | Bredel 25 |
|--------------|---|
| 최대 연속 유량 | 1800 L/h |
| 최대 연속 유량 | 475 USGPH |
| 최대 유량 간헐적 | 2740 L/h |
| 최대 유량 간헐적 | 723 USGPH |
| 회전당 처리량 | 0.3 L |
| 회전당 처리량 | 0.079 USG |
| 최대 연속 작동 속도 | 100 rpm |
| 최대 간헐적 작동 속도 | 155 rpm |
| 최대 작동 압력 | 16 bar |
| 최대 작동 압력 | 232 psi |
| 최대 흡입 압력 | 3.5 bar abs |
| 최대 흡입 압력 | 51 psi abs |
| 최대 흡입력 | 9.5 mWC |
| 최대 흡입력 | 374 inWC |
| 흡입력 (80% 유량) | 9.5 mWC |
| 흡입력 (80% 유량) | 374 inWC |
| 작동 온도 범위 | -20 - 45 °C |
| 작동 온도 범위 | -4 - 113 °F |
| 유체 온도 범위 | -20 - 80 °C |
| 유체 온도 범위 | -4 - 176 °F |
| 최소 시동 토크 | 115 N m |
| 최소 시동 토크 | 1018 in.lbs |
| 중량 | 90 kg |
| 중량 | 198 lbs |
| 호스 윤활유 필요 | 2 L |
| 호스 윤활유 필요 | 0.53 USG |
| 포트 구성 | 아래로, 오른쪽, 왼쪽, 위로 |
| 호환되는 호스 재질 | CSM, EPDM, F-NBR, NBR, NR-미터링, NR-이송, 식품용 NBR |
| 플랜지 어셈블리 유형 | ANSI, DIN, JIS |

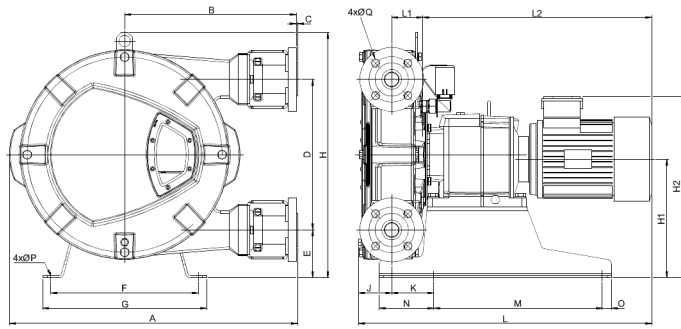
더 높거나 낮은 온도 운전은 Bredel 담당자에게 문의하십시오.

허용 가능한 주변 온도는 펌프 성능에 따라 결정되며 변속 장치의 주변 성능에 의해 더욱 제한될 수 있습니다.

구성 재질

| | Bredel 25 |
|------------|---|
| 호스 재질 | CSM, EPDM, F-NBR, NBR, NR-미터링, NR-이송, 식품용 NBR |
| 하우징 | ISO12944 범주 C4M, 주철 |
| 로터 어셈블리 | ISO12944 범주 C4M, 주철 |
| 커버 어셈블리 | ISO12944 범주 C4M, 주철 |
| 브래킷 및 고정장치 | 스테인레스강 316, 아연 도금된 강철 |
| 지지 프레임 | 스테인레스강 316, 아연 도금된 강철 |
| 호스 클램프 | 스테인레스강 316, 아연 도금된 강철 |
| 씰 | 니트릴 |

Bredel 25 치수



| 유형 | A | B | C | D | E | F | G | H | H1 | H2max | J | K | Lmax | L1 | L2max | M | N | O | ØP | ØQ | R |
|------------------|-----------|-----|------|------|-----|-----|------|------|-----|-------|-----|--------|------|-----|-------|------|-----|-----|------|-----|-----|
| Bredel 25 (mm) | 521 | 304 | 2.5 | 264 | 98 | 279 | 315 | 460 | 222 | 359 | 66 | 97 | 592 | 58 | 468 | 305 | 120 | 15 | 12 | 14 | 85 |
| Bredel 25 (inch) | 20.5 | 12 | 0.09 | 10.4 | 3.9 | 11 | 12.4 | 18.1 | 8.7 | 14.1 | 2.6 | 3.8 | 23.3 | 2.3 | 18.4 | 12 | 4.7 | 0.6 | 0.47 | 0.6 | 3.3 |
| 커넥터 크기 | ANSI 150# | | | | | | | | | | | EN DIN | | | | JIS | | | | | |
| Bredel 25 | 1" | | | | | | | | | | | 25mm | | | | 25mm | | | | | |

면책사항: 이 문서에 포함된 정보는 정확한 것으로 여겨지지만 Watson-Marlow Bredel BV는 본 문서에 포함된 어떠한 오류에 대해서도 책임지지 않으며 사양은 예고 없이 변경될 수 있습니다. 본 문서에 언급된 모든 값은 당사 테스트 베드의 통제된 환경에서의 값입니다. 얻어진 실제 유량은 온도, 점도, 유입구 및 배출구 압력 또는 시스템 구성의 변화로 인해 달라질 수 있습니다. APEX, DuCoNite, Bioprene 및 Bredel은 등록 상표입니다.

wmfts.com/global



23 November 2023