

# Bredel 280

Bredel slangepumper (65-2100)

**Bredel**

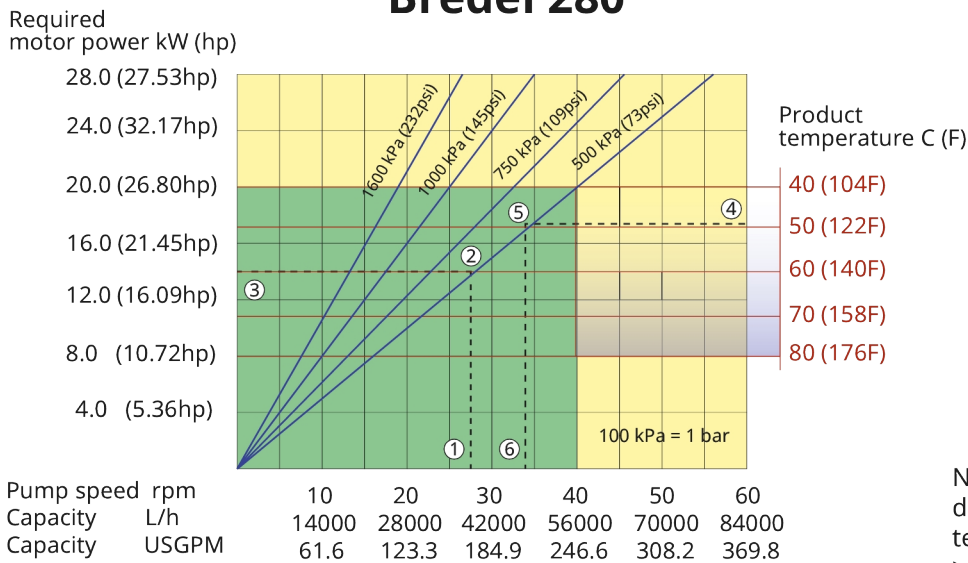
Hose Pumps

## Funksjoner og fordeler

- Tørrkjørende og selvprimende
- Ingen tetninger, kulesjekker, membraner, pakkbokser, immersjonsrotorer, statorer eller stempler som kan lekke, tilstoppes, korrodere eller må erstattes
- Håndterer slipende slam, korroderende syrer, gassholdige væsker
- Ingen glidning, gir sann positiv fortrenging for nøyaktig, repeterbar dosering
- Krever ikke hjelpeutstyr, kontrollventiler, kapslede vannskyllingssystemer eller beskyttelse mot tørrkjøring
- Fullstendig reversibel for utblåsning og tapping av slangene på sikker måte

## Bredel 280 ytelse

### Bredel 280



Note: The area of continuous operation diminishes with increased product temperatures. For product temperatures >40C, the area of continuous operation reduces to the corresponding red temperature line.

1. Flow required indicates pump speed
2. Calculated discharge pressure
3. Net motor power required
4. Product temperature
5. Calculated discharge pressure
6. Maximum recommended pump speed

- Continuous duty
- Intermittent duty

\* Maximum 3 hours operation followed by minimum 1 hour stop

## Tekniske spesifikasjoner

	<b>Bredel 280</b>
Maks. kontinuerlig gjennomløpshastighet	56160 L/t
Maks. kontinuerlig gjennomløpshastighet	14818 USGPH
Maks. intermitterende gjennomløpshastighet	84240 L/t
Maks. intermitterende gjennomløpshastighet	22227 USGPH
Volum pr. omdreining	23.4 V
Volum pr. omdreining	6.18 USG
Maks. kontinuerlig driftshastighet	40 o/m
Maks. intermitterende driftshastighet	60 o/m
Maks. driftstrykk	16 bar
Maks. driftstrykk	232 psi
Maks. inntakstrykk	1.5 bar abs
Maks. inntakstrykk	23 psi abs
Driftstemperaturområde	-20 til 45 °C
Driftstemperaturområde	-4 til 113 °F
Væsketemperaturområde	-20 til 80 °C
Væsketemperaturområde	-4 til 176 °F
Min. startmoment	3400 N m
Min. startmoment	30092 i.lbs
Vekt	4295 kg
Vekt	9469 lbs
Slangesmøremiddel påkrevd	80 V
Slangesmøremiddel påkrevd	21.13 USG
Portkonfigurasjoner	Høyre, Ned, Opp, Venstre
Kompatible slangematerialer	CSM, EPDM, F-NBR, NBR, NBR for matvarer, NR-måling, NR-overføring
Flensmonteringstype	ANSI, DIN, JIS

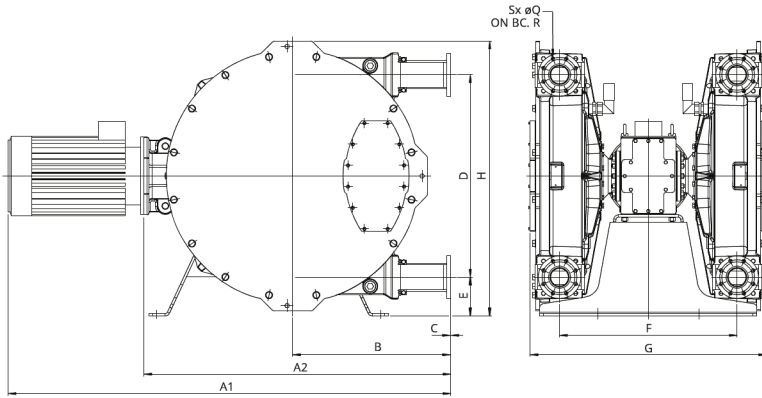
Kontakt din Bredel-representant for å få lavere eller høyere temperaturdrift.

Tillatt omgivelsestemperatur er basert på pumpefunksjoner og kan begrenses ytterligere av girkassens omgivelsestemperaturer.

## Konstruksjonsmaterialer

	<b>Bredel 280</b>
Slangemateriale	CSM, EPDM, F-NBR, NBR, NBR for matvarer, NR-måling, NR-overføring
Hus	ISO 12944, kategori C4M, Støpejern
Rotorenhet	ISO 12944, kategori C4M, Støpejern
Dekselenhet	ISO 12944, kategori C4M, Støpejern
Braketter og fester	Galvanisert stål, Rustfritt stål 316
Støtteramme	Galvanisert stål, Rustfritt stål 316
Slangeklemmer	Galvanisert stål, Rustfritt stål 316
Tetninger	Neoprene, Nitrile

## Bredel 280 dimensjoner



Type	A1	A2	B	C	D	E	F	G	H	ØQ	H	S
Bredel 280 (mm)	*	1404	700	4	876	182	800	1047	1218	18	160	8
Bredel 280 (tommer)	*	55,3	27,6	0,16	34,5	7,2	31,5	41,2	48	0,71	6,3	0,31

Ansvarsfraskrivelse: Informasjonen i dette dokumentet antas å være korrekt på publiseringstidspunktet, men Watson-Marlow Bredel BV påtar seg intet ansvar for eventuelle feil den inneholder, og forbeholder seg retten til å endre spesifikasjoner uten forvarsel. Alle nevnte verdier i dette dokumentet er verdier under kontrollerte forhold ved vår testseng. Faktiske gjennomløpshastigheter kan variere på grunn av endringer i temperatur, viskositet, mate- og utløpstrykk og/eller systemkonfigurasjon. APEX, DuCoNite, Bioprene og Bredel er registrerte varemerker.

[wmfts.com/global](http://wmfts.com/global)



23 November 2023