

Bredel 280

Bredel

Hose Pumps

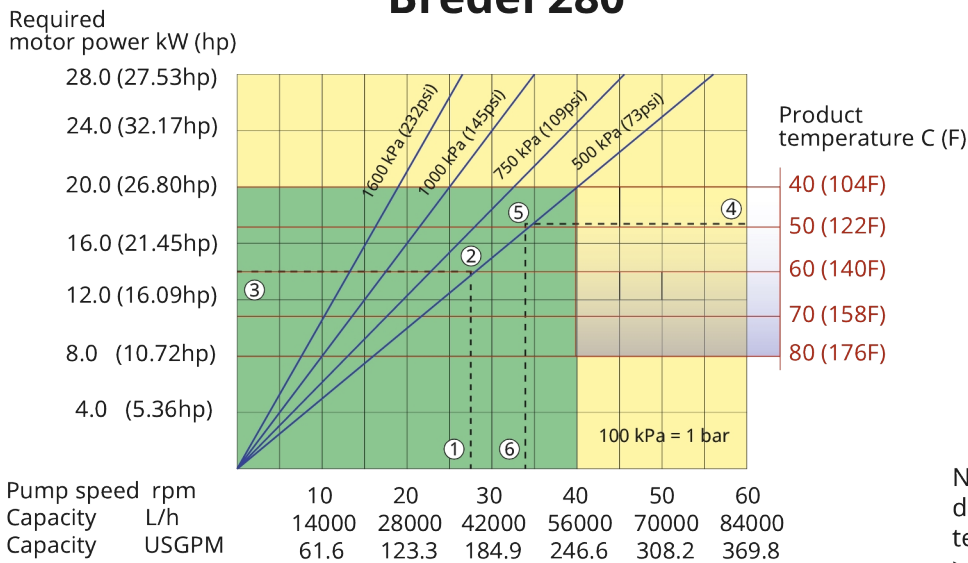
Bredel-slangpumpar (65-2100)

Egenskaper och fördelar

- Torrkörning och självsugande
- Inga packningar, backventiler, membraner, genomföringar, dränkta rotor, statorer eller kolvar som kan läcka, täppas igen, korrodera eller behöver bytas ut
- Hanterar nötande slam, frätande syror och gasfyllda vätskor
- Inget återläckage, vilket möjliggör noggrann undanträngning för exakt och repeterbar dosering
- Ingen extra utrustning, backventiler, tätningssystem eller torrkörningsskydd behövs
- Fullständigt reversibel för säker tömning av sug- och dräneringsledning

Prestanda Bredel 280

Bredel 280



Note: The area of continuous operation diminishes with increased product temperatures. For product temperatures >40C, the area of continuous operation reduces to the corresponding red temperature line.

1. Flow required indicates pump speed
2. Calculated discharge pressure
3. Net motor power required
4. Product temperature
5. Calculated discharge pressure
6. Maximum recommended pump speed

- Continuous duty
- Intermittent duty

* Maximum 3 hours operation followed by minimum 1 hour stop

Tekniska specifikationer

	Bredel 280
Max. flöde kontinuerligt	56160 L/h
Max. flöde kontinuerligt	14818 USGPH
Max. intermittent flöde	84240 L/h
Max. intermittent flöde	22227 USGPH
Volym per varv	23.4 L
Volym per varv	6.18 USG
Max. kontinuerlig drifhastighet	40 rpm
Max. intermittent drifhastighet	60 rpm
Max. driftryck	16 bar
Max. driftryck	232 psi
Max. inloppstryck	1.5 bar abs
Max. inloppstryck	23 psi abs
Drifttemperaturområde	-20 till 45 °C
Drifttemperaturområde	-4 till 113 °F
Vätskans temperaturområde	-20 till 80 °C
Vätskans temperaturområde	-4 till 176 °F
Min. startmoment	3400 N m
Min. startmoment	30092 in.lbs
Vikt	4295 kg
Vikt	9469 lbs
Slangsmörjmedel krävs	80 L
Slangsmörjmedel krävs	21.13 USG
Portkonfigurationer	Höger, Ned, Upp, Vänster
Kompatibla slangmaterial	CSM, EPDM, F-NBR, NBR, NBR för livsmedel, NR-Metering, NR-Transfer
Flänsenhetstyp	ANSI, DIN, JIS

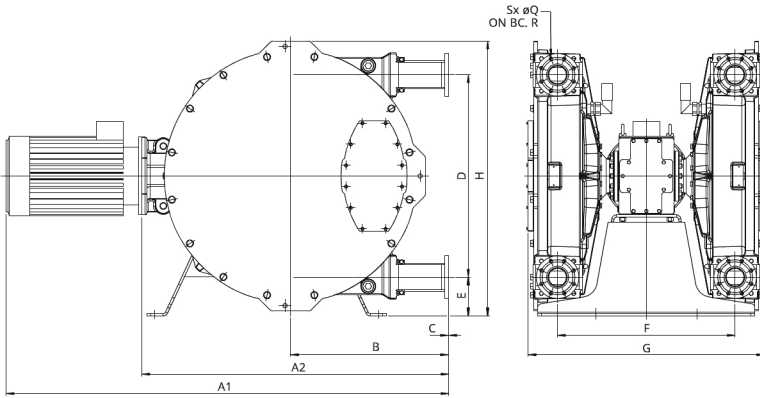
Kontakta din Bredel-representant för drift vid lägre eller högre temperatur.

Tillåten omgivningstemperatur baseras på pumpkapacitet och kan begränsas ytterligare av växellådans omgivningskapacitet.

Materialspekifikation

	Bredel 280
Slangmaterial	CSM, EPDM, F-NBR, NBR, NBR för livsmedel, NR-Metering, NR-Transfer
Hus	Gjutjärn, ISO12944 kategori C4M
Rotor	Gjutjärn, ISO12944 kategori C4M
Lockenhet	Gjutjärn, ISO12944 kategori C4M
Konsoler och fästen	Galvaniserat stål, Rostfritt stål 316
Stödram	Galvaniserat stål, Rostfritt stål 316
Slangklämmor	Galvaniserat stål, Rostfritt stål 316
Tätningar	Neoprene, Nitril

Mått Bredel 280



Typ	A1	A2	B	C	D	E	°F	G	H	ØQ	R	S
Bredel 280 (mm)	*	1404	700	4	876	182	800	1047	1218	18	160	8
Bredel 280 (tum)	*	55,3	27,6	0,16	34,5	7,2	31,5	41,2	48	0,71	6,3	0,31

Friskrivning: Informationen i detta dokument anses vara korrekt vid tiden för publiceringen, men Watson-Marlow Bredel B.V. tar inte på sig något ansvar för eventuella fel häri och förbehåller sig rätten att ändra specifikationer utan att detta meddelas i förväg. Alla nämnda värden i detta dokument är värden under kontrollerade förhållanden vid vår testanläggning. Faktiska flöden kan variera på grund av förändringar i temperatur, viskositet, inlopps- och utloppstryck och/eller systemkonfiguration. APEX, DuCoNite, Bioprene och Bredel är registrerade varumärken.

wmfts.com/global



23 November 2023