

Technické specifikace

	Bredel 40
Max. konstantní průtok	5985 l/h
Max. konstantní průtok	1579 USGPH
Max. přerušovaný průtok	9576 l/h
Max. přerušovaný průtok	2527 USGPH
Objem na otáčku	1.33 L
Objem na otáčku	0.35 USG
Max. nepřetržitě provozní otáčky	75 ot./min
Max. přerušované provozní otáčky	120 ot./min
Max. provozní tlak	16 bar
Max. provozní tlak	232 psi
Maximální vstupní tlak	2.5 bar abs
Maximální vstupní tlak	38 psi abs
Max. sací schopnost	9.5 mWC
Max. sací schopnost	374 inWC
Sací schopnost (80% průtok)	9 mWC
Sací schopnost (80% průtok)	354 inWC
Rozsah provozní teploty	-20 až 45 °C
Rozsah provozní teploty	-4 až 113 °F
Rozsah teploty kapaliny	-20 až 80 °C
Rozsah teploty kapaliny	-4 až 176 °F
Min. rozběhový moment	320 N m
Min. rozběhový moment	2832 in.lbs
Hmotnost	180 kg
Hmotnost	397 lbs
Požadované mazivo na hadice	5 L
Požadované mazivo na hadice	1.32 USG
Konfigurace portů	Dolů, Nahoru, Vlevo, Vpravo
Kompatibilní materiály hadic	CSM, EPDM, F-NBR, NBR, NBR pro potraviny, NR – dávkování, NR-Transfer
Kompatibilní materiály hadice	Bioprene
Typ sestavy příruby	ANSI, DIN, JIS

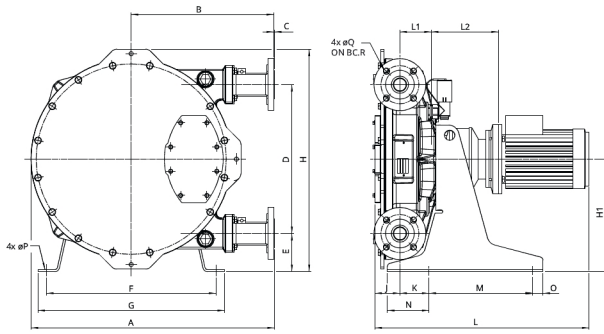
Ohledně provozu za nižších nebo vyšších teplot se poraďte se zástupcem firmy Bredel.

Přípustná teplota okolního prostředí je založena na schopnostech čerpadla a může být dále omezena specifikací teploty okolního prostředí převodovky.

Konstrukční materiály

	Bredel 40
Materiál hadice	Bioprene (hadice), CSM, EPDM, F-NBR, NBR, NBR pro potraviny, NR – dávkování, NR-Transfer
Plášť	ISO12944 kategorie C4M, Litina
Sestava rotoru	ISO12944 kategorie C4M, Litina
Sestava krytu	ISO12944 kategorie C4M, Litina
Držáky a upevňovací prvky	Nerezová ocel 316, Pozinkovaná ocel
Podpěrný rám	Nerezová ocel 316, Pozinkovaná ocel
Svorky hadice	Nerezová ocel 316, Pozinkovaná ocel
Těsnění	Neoprene, Nitril

Rozměry Bredel 40



Typ	A	B	C	D	E	F	G	H	H1	J	K	Lmax	L1	L2max	M	N	O	ØP	ØQ	R
Bredel 40 (mm)	705	412	2.5	430	110	490	540	643	325	73	84	906	91	301	300	120	30	18	18	110
Bredel 40 (palce)	27,8	16,2	0,09	16,9	4,3	19,3	21,3	25,3	12,8	2,9	3,3	35,7	3,6	11,9	11,8	4,7	1,2	0,71	0,71	4,3
Rozměry spojek	ANSI 150#											EN DIN				JIS				
Bredel 40	1,5"											40 mm				40 mm				

Zřeknutí se odpovědnosti: Informace uvedené v tomto dokumentu jsou v době vydání považovány za správné. Společnost Watson-Marlow Bredel B.V. však nepřebírá žádnou zodpovědnost za jakoukoli v něm obsaženou chybu a vyhrazuje si právo měnit specifikace bez předchozího upozornění. Všechny hodnoty uvedené v tomto dokumentu jsou hodnoty zjištěné za kontrolovaných podmínek v našem zkušebním zařízení. Skutečně dosahované hodnoty průtoků se mohou lišit v důsledku změn teploty, viskozity, vstupních a výstupních tlaků a/nebo konfigurace systému. APEX, DuCoNite, Bioprene a Bredel jsou registrované ochranné známky.

wmfts.com/global



23 November 2023