

Bredel 40

Bredel

Hose Pumps

Bredel ホースポンプ (10-50)

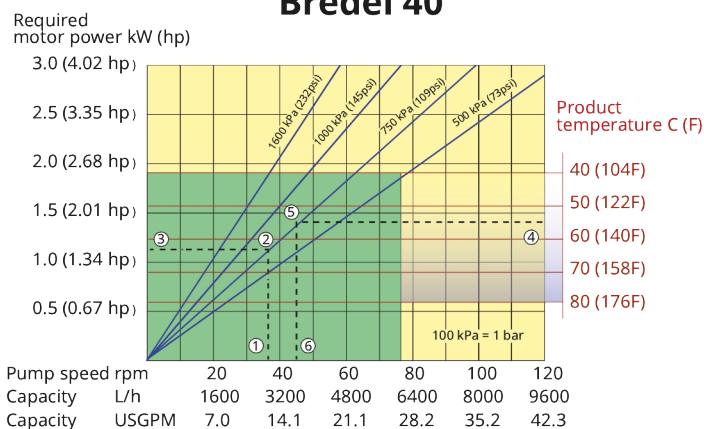
機能と利点

- ドライランニングとセルフプライミング
- 最大9.5mWC (354inWC) の吸込力
- シールなし、ボールチェック、ダイヤフラム、グランド、浸漬ロータ、漏れ、詰まり、腐食、または交換するステータまたはピストン
- 研磨スラリー、腐食性酸、気体液体を処理します
- 滑らないため、正確で反復可能な計量を行うための本格的な容積式動作が可能
- 補助装置、チェックバルブ、水洗浄システムのシーリング、またはランドライ保護は必要ありません
- 完全に正逆転可能で、吸引ラインとドレーンラインを安全にブローアウトできます



Bredel 40 性能

Bredel 40



Note: The area of continuous operation diminishes with increased product temperatures. For product temperatures >40C, the area of continuous operation reduces to the corresponding red temperature line.

1. Flow required indicates pump speed
2. Calculated discharge pressure
3. Net motor power required
4. Product temperature
5. Calculated discharge pressure
6. Maximum recommended pump speed

- Continuous duty
- Intermittent duty

* Maximum 3 hours operation followed by minimum 1 hour stop

技術仕様

| | Bredel 40 |
|--------------|---|
| 最大流量 | 5985 L/h |
| 最大流量 | 1579 USGPH |
| 瞬間最大流量 | 9576 L/h |
| 瞬間最大流量 | 2527 USGPH |
| 1回転あたりの吐出量 | 1.33 L |
| 1回転あたりの吐出量 | 0.35 USG |
| 最大連続動作速度 | 75 rpm |
| 最大作動速度 | 120 rpm |
| 最大使用圧力 | 16 bar |
| 最大使用圧力 | 232 psi |
| 最大入口圧力 | 2.5 bar ABS |
| 最大入口圧力 | 38 psi ABS |
| 最大吸込力 | 9.5 mWC |
| 最大吸込力 | 374 inWC |
| 吸引力 (流量80%) | 9 mWC |
| 吸引力 (流量80%) | 354 inWC |
| 動作温度範囲 | -20から45 °C |
| 動作温度範囲 | -4から113 °F |
| 流体温度の範囲 | -20から80 °C |
| 流体温度の範囲 | -4から176 °F |
| 最小始動トルク | 320 N m |
| 最小始動トルク | 2832 in.lbs |
| 重さ | 180 kg |
| 重さ | 397 lbs |
| 必要なホース潤滑油 | 5 L |
| 必要なホース潤滑油 | 1.32 USG |
| ポートの設定 | 上へ, 下へ, 右, 左 (Left) |
| 互換性のあるホース素材 | CSM, EPDM, F-NBR, NBR, NR-移送, NR-計量, 食品向けNBRホース |
| 互換性のあるチューブ材質 | Bioprene |
| フランジアセンブリタイプ | ANSI, DIN, JIS |

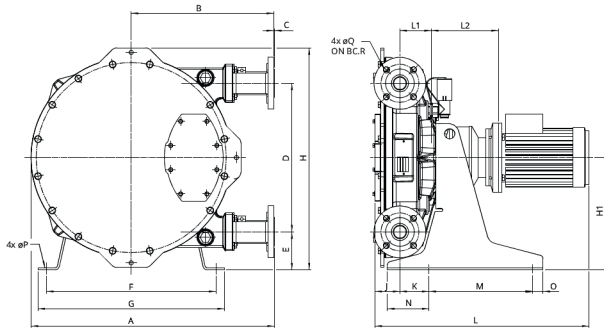
低温または高温での動作については、Bredel社の担当者にお問い合わせください。

許容周囲温度はポンプの能力に基づいており、ギヤボックスの周囲の能力によってさらに制限される場合があります。

構成材質

| | Bredel 40 |
|-------------|--|
| ホース材質 | Bioprene (チューブ), CSM, EPDM, F-NBR, NBR, NR-移送, NR-計量, 食品向けNBRホース |
| ハウジング | ISO12944 カテゴリ C4M, 鋳鉄 |
| ローターアセンブリ | ISO12944 カテゴリ C4M, 鋳鉄 |
| カバーアセンブリ | ISO12944 カテゴリ C4M, 鋳鉄 |
| ブラケットおよび留め具 | SUS316相当, スチール, 亜鉛メッキ |
| サポートフレーム | SUS316相当, スチール, 亜鉛メッキ |
| ホースクランプ | SUS316相当, スチール, 亜鉛メッキ |
| シール | Neoprene, ニトリル |

Bredel 40寸法



| 種類 | A | B | C | D | E | F | G | H | H1 | J | K | Lmax | L1 | L2max | M | N | O | Ø P | Ø Q | R |
|-----------------|------|------|------|------|------------------|------|------|------|------|-----|-----|---------------|-----|-------|------|------------|-----|------|------|-----|
| Bredel 40 (mm) | 705 | 412 | 2.5 | 430 | 110 | 490 | 540 | 643 | 325 | 73 | 84 | 906 | 91 | 301 | 300 | 120 | 30 | 18 | 18 | 110 |
| Bredel 40 (インチ) | 27.8 | 16.2 | 0.09 | 16.9 | 4.3 | 19.3 | 21.3 | 25.3 | 12.8 | 2.9 | 3.3 | 35.7 | 3.6 | 11.9 | 11.8 | 4.7 | 1.2 | 0.71 | 0.71 | 4.3 |
| コネクタの寸法 | | | | | ANSI 150# | | | | | | | EN DIN | | | | JIS | | | | |
| Bredel 40 | | | | | 1.5" | | | | | | | 40 mm | | | | 40 mm | | | | |

免責条項: 本書に記載されている情報は、発行時点において正確であると考えられますが、Watson-Marlow Bredel BVは、誤りがあっても一切の責任を負いません。また、予告なしに仕様を変更する権利を有します。本書に記載されているすべての値は、当社テストベッドの制御下にある状況での値です。温度、粘度、吸込圧力、吐出圧力、およびシステム構成の変化により、実際の流量は異なる場合があります。APEX、DuCoNite、BiopreneおよびBredelは、登録商標です。

wmfts.com/global



23 November 2023