

# Bredel 50

Помпи с маркучи Bredel (10-50)

**Bredel**

Hose Pumps

## Характеристики и предимства

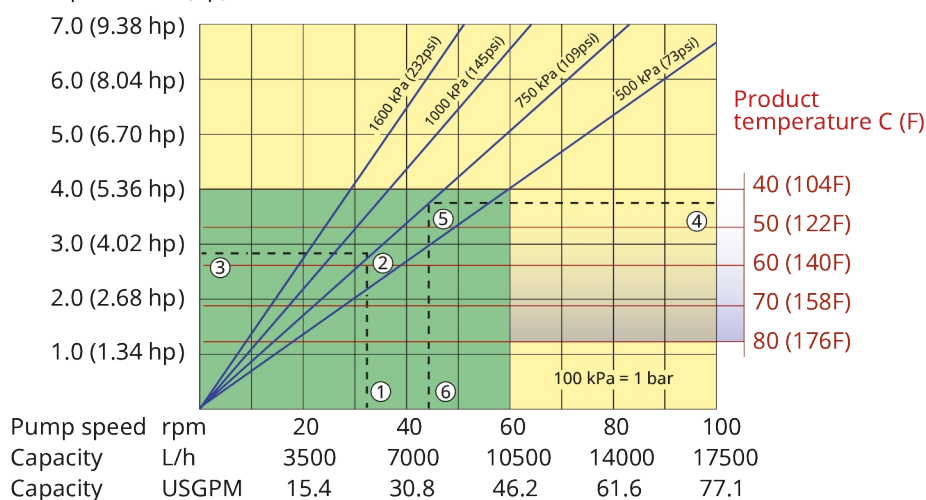
- Работа на сухо и самозаливане
- Възможности за засмукване до 9,5 м воден стълб (354 инча воден стълб)
- Устойчивите на абразия маркучи могат да удвоят времето на работа на помпата и да спестят енергия
- Без уплътнения, сферични невъзвратни клапани, мембрани, салници, потопени ротори, статори или бутала за теч, задръстване, корозия или замяна
- Работи с абразивен шлам, корозивни киселини, газообразни течности
- Липса на приплъзване, позволяващо истинско положително изместване за акуратно, повтарящо се дозиране
- Не са необходими спомагателно оборудване, невъзвратни клапани, уплътнителни системи за водно изплакване или защита срещу работа на сухо
- Напълно реверсивни за издухващо засмукване и безопасно източване на тръбите



## Производителност на Bredel 50

### Bredel 50

Required motor power kW (hp)



1. Flow required indicates pump speed
2. Calculated discharge pressure
3. Net motor power required
4. Product temperature
5. Calculated discharge pressure
6. Maximum recommended pump speed

Note: The area of continuous operation diminishes with increased product temperatures. For product temperatures >40C, the area of continuous operation reduces to the corresponding red temperature line.

- Continuous duty
- Intermittent duty

\* Maximum 3 hours operation followed by minimum 1 hour stop

## Технически спецификации

	Bredel 50
Макс. дебит непрекъснат	10512 л/ч
Макс. дебит непрекъснат	2774 Галони САЩ в час
Макс. дебит периодичен	17520 л/ч
Макс. дебит периодичен	4623 Галони САЩ в час
Обем на оборот	2.92 L
Обем на оборот	0.77 USG
Макс. непрекъсната работна скорост	60 об./мин.
Макс. периодична работна скорост	100 об./мин.
Макс. работно налягане	16 бар
Макс. работно налягане	232 psi
Макс. налягане на входа	2.5 bar abs
Макс. налягане на входа	38 psi abs
Макс. смукателна способност	9.5 mWC
Макс. смукателна способност	374 inWC
Смукателна способност (80% дебит)	8 mWC
Смукателна способност (80% дебит)	315 inWC
Работен температурен диапазон	-20 до 45 °C
Работен температурен диапазон	-4 до 113 °F
Температурен диапазон на течността	-20 До 80 °C
Температурен диапазон на течността	-4 До 176 °F
Мин. стартов въртящ момент	620 N m
Мин. стартов въртящ момент	5487 in.lbs
Тегло	325 кг
Тегло	717 фунтове
Необходимо смазочно средство за маркуч	10 L
Необходимо смазочно средство за маркуч	2.64 USG
Конфигурации на портове	Нагоре, Надолу, Надясно, Наляво
Съвместими материали за маркучи	CSM, EPDM (етилен-пропилен-диенов мономер), F-NBR, NBR, NBR за храни, За дозиране NR, За прехвърляне NR
Съвместими материали за тръби	Bioprene
Тип на възела на фланеца	ANSI, DIN, JIS

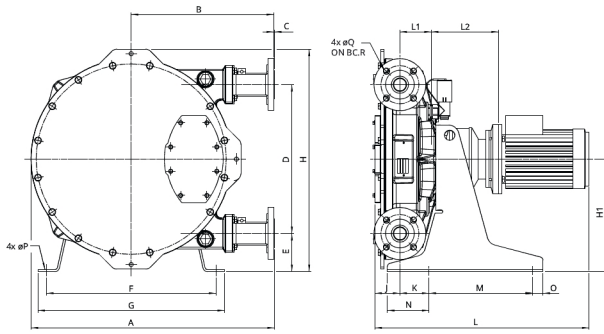
Моля, консултирайте се със своя представител на Bredel за работа при по-ниска или по-висока температура.

Допустимата околна температура се базира върху възможностите на помпата и може допълнително да бъде ограничена от възможностите за околната температура на редуктора.

## Конструктивни материали

	Bredel 50
Материал на маркуча	Bioprene (тръба), CSM, EPDM (етилен-пропилен-диенов мономер), F-NBR, NBR, NBR за храни, За дозиране NR, За прехвърляне NR
Корпус	ISO12944 категория C4M, Чугун
Възел на ротора	ISO12944 категория C4M, Чугун
Възел на капака	ISO12944 категория C4M, Чугун
Скоби и крепежни елементи	Неръждаема стомана 316, Поцинкована стомана
Опорна рама	Неръждаема стомана 316, Поцинкована стомана
Скоби за маркуч	Неръждаема стомана 316, Поцинкована стомана
Уплътнения	Неопрен, Нитрил

## Размери на Bredel 50



Тип	A	B	C	D	E	F	G	H	H1	J	K	L Макс.	L1	L2 Макс.	M	N	O	ØP	ØQ	R
Bredel 50 (мм)	838	475	3	554	143	620	680	811	420	84	95	975	112	339	380	155	40	18	18	125
Bredel 50 (инчове)	32,9	18,7	0,12	21,8	5,6	24,4	26,8	31,9	16,5	3,3	3,7	38,4	4,4	13,3	15	6,1	1,6	0,71	0,71	4,9
<b>Размери на конектора</b>										<b>ANSI 150#</b>			<b>EN DIN</b>			<b>JIS</b>				
Bredel 50											2"			50 mm			50 mm			

Отказ от отговорност: Информацията, съдържаща се в този документ, се смята за вярна към момента на публикуването, но Watson-Marlow Bredel BV не поема отговорност за каквато и да било грешка, която тя съдържа, и си запазва правото да променя спецификациите без предварително предупреждение. Всички посочени стойности в този документ са стойности при контролирани условия на нашия тестов стенд. Действителните достигани дебити могат да варират поради промени в температурата, вискозитета, наляганията на входа и изхода и/или конфигурацията на системата. APEX, DuCoNite, Bioprene и Bredel са регистрирани търговски марки.

[wmfts.com/global](http://wmfts.com/global)



23 November 2023