

Bredel 50

Bredel

Hose Pumps

Bredel ホースポンプ (10-50)

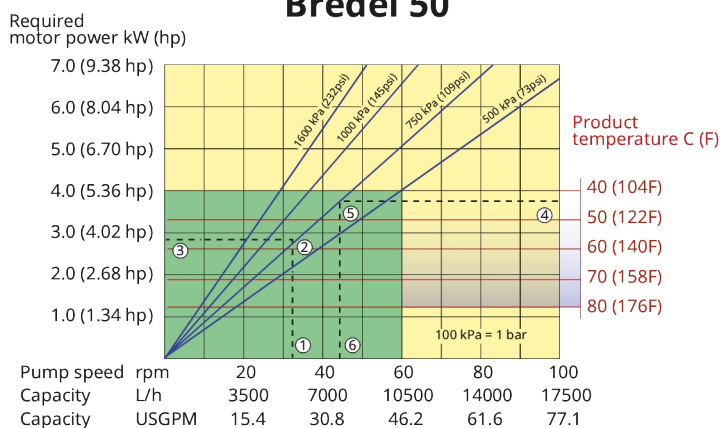
機能と利点

- ドライランニングとセルフプライミング
- 最大9.5mWC (354inWC) の吸込力
- シールなし、ボールチェック、ダイヤフラム、グランド、浸漬ロータ、漏れ、詰まり、腐食、または交換するステータまたはピストン
- 研磨スラリー、腐食性酸、気体液体を処理します
- 滑らないため、正確で反復可能な計量を行うための本格的な容積式動作が可能
- 補助装置、チェックバルブ、水洗浄システムのシーリング、またはランドライ保護は必要ありません
- 完全に正逆転可能で、吸引ラインとドレーンラインを安全にブローアウトできます



Bredel 50 性能

Bredel 50



Note: The area of continuous operation diminishes with increased product temperatures. For product temperatures >40C, the area of continuous operation reduces to the corresponding red temperature line.

1. Flow required indicates pump speed
2. Calculated discharge pressure
3. Net motor power required
4. Product temperature
5. Calculated discharge pressure
6. Maximum recommended pump speed

- Continuous duty
- Intermittent duty

* Maximum 3 hours operation followed by minimum 1 hour stop

技術仕様

	Bredel 50
最大流量	10512 L/h
最大流量	2774 USGPH
瞬間最大流量	17520 L/h
瞬間最大流量	4623 USGPH
1回転あたりの吐出量	2.92 L
1回転あたりの吐出量	0.77 USG
最大連続動作速度	60 rpm
最大作動速度	100 rpm
最大使用圧力	16 bar
最大使用圧力	232 psi
最大入口圧力	2.5 bar ABS
最大入口圧力	38 psi ABS
最大吸込力	9.5 mWC
最大吸込力	374 inWC
吸引力 (流量80%)	8 mWC
吸引力 (流量80%)	315 inWC
動作温度範囲	-20から45 °C
動作温度範囲	-4から113 °F
流体温度の範囲	-20から80 °C
流体温度の範囲	-4から176 °F
最小始動トルク	620 N m
最小始動トルク	5487 in.lbs
重さ	325 kg
重さ	717 lbs
必要なホース潤滑油	10 L
必要なホース潤滑油	2.64 USG
ポートの設定	上へ, 下へ, 右, 左 (Left)
互換性のあるホース素材	CSM, EPDM, F-NBR, NBR, NR-移送, NR-計量, 食品向けNBRホース
互換性のあるチューブ材質	Bioprene
フランジアセンブリタイプ	ANSI, DIN, JIS

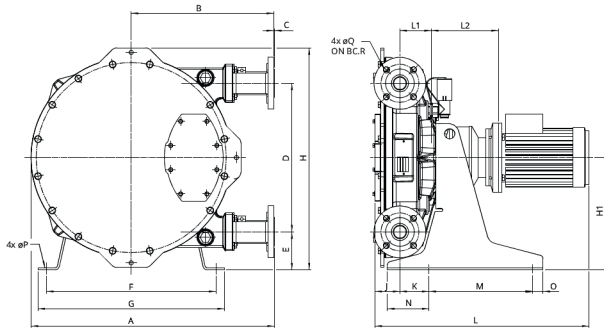
低温または高温での動作については、Bredel 社の担当者にお問い合わせください。

許容周囲温度はポンプの能力に基づいており、ギヤボックスの周囲の能力によってさらに制限される場合があります。

構成材質

	Bredel 50
ホース材質	Bioprene (チューブ), CSM, EPDM, F-NBR, NBR, NR-移送, NR-計量, 食品向けNBRホース
ハウジング	ISO12944 カテゴリ C4M, 鋳鉄
ローターアセンブリ	ISO12944 カテゴリ C4M, 鋳鉄
カバーアセンブリ	ISO12944 カテゴリ C4M, 鋳鉄
ブラケットおよび留め具	SUS316相当, スチール, 亜鉛メッキ
サポートフレーム	SUS316相当, スチール, 亜鉛メッキ
ホースクランプ	SUS316相当, スチール, 亜鉛メッキ
シール	Neoprene, ニトリル

Bredel 50寸法



種類	A	B	C	D	E	F	G	H	H1	J	K	Lmax	L1	L2max	M	N	O	Ø P	Ø Q	R
Bredel 50 (mm)	838	475	3	554	143	620	680	811	420	84	95	975	112	339	380	155	40	18	18	125
Bredel 50 (インチ)	32.9	18.7	0.12	21.8	5.6	24.4	26.8	31.9	16.5	3.3	3.7	38.4	4.4	13.3	15	6.1	1.6	0.71	0.71	4.9
コネクタの寸法					ANSI 150#							EN DIN				JIS				
Bredel 50					2"							50 mm				50 mm				

免責条項: 本書に記載されている情報は、発行時点において正確であると考えられますが、Watson-Marlow Bredel BVは、誤りがあっても一切の責任を負いません。また、予告なしに仕様を変更する権利を有します。本書に記載されているすべての値は、当社テストベッドの制御下にある状況での値です。温度、粘度、吸込圧力、吐出圧力、およびシステム構成の変化により、実際の流量は異なる場合があります。APEX、DuCoNite、BiopreneおよびBredelは、登録商標です。

wmfts.com/global



23 November 2023