

# Bredel 50

Bredel slangepumper (10-50)

**Bredel**

Hose Pumps

## Funksjoner og fordeler

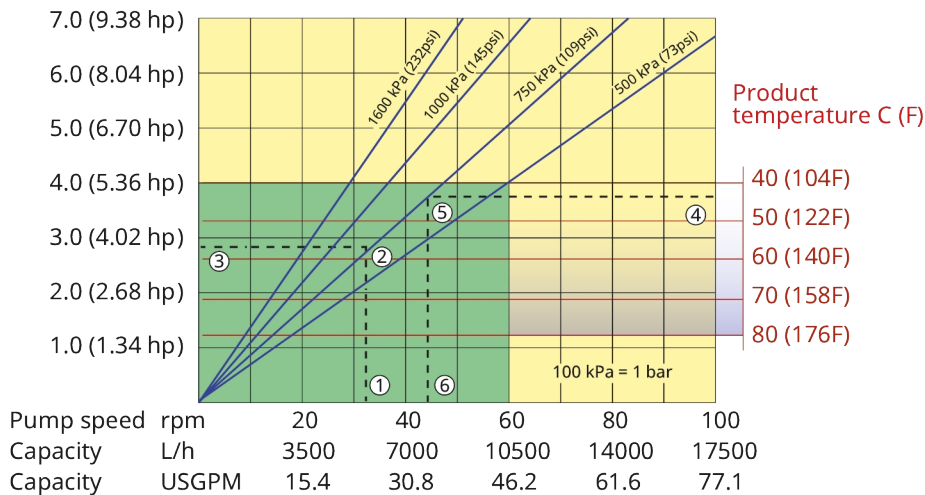
- Tørrkjørende og selvprimende
- Sugkapasitet opptil 9,5 mWC (354 inWC)
- Ingen tetninger, kulesjekker, membraner, pakkbokser, immersjonsrotorer, statorer eller stempler som kan lekke, tilstoppes, korrodere eller må erstattes
- Håndterer slipende slam, korroderende syrer, gassholdige væsker
- Ingen glidning, gir sann positiv fortrenging for nøyaktig, repeterbar dosering
- Krever ikke hjelpeutstyr, kontrollventiler, kapslede vannskyllingssystemer eller beskyttelse mot tørrkjøring
- Fullstendig reversibel for utblåsning og tapping av slangene på sikker måte



## Bredel 50 ytelse

### Bredel 50

Required motor power kW (hp)



1. Flow required indicates pump speed
2. Calculated discharge pressure
3. Net motor power required
4. Product temperature
5. Calculated discharge pressure
6. Maximum recommended pump speed

Note: The area of continuous operation diminishes with increased product temperatures. For product temperatures >40C, the area of continuous operation reduces to the corresponding red temperature line.

- Continuous duty
- Intermittent duty

\* Maximum 3 hours operation followed by minimum 1 hour stop

## Tekniske spesifikasjoner

	<b>Bredel 50</b>
Maks. kontinuerlig gjennomløpshastighet	10512 L/t
Maks. kontinuerlig gjennomløpshastighet	2774 USGPH
Maks. intermitterende gjennomløpshastighet	17520 L/t
Maks. intermitterende gjennomløpshastighet	4623 USGPH
Volum pr. omdreining	2.92 V
Volum pr. omdreining	0.77 USG
Maks. kontinuerlig driftshastighet	60 o/m
Maks. intermitterende driftshastighet	100 o/m
Maks. driftstrykk	16 bar
Maks. driftstrykk	232 psi
Maks. inntakstrykk	2.5 bar abs
Maks. inntakstrykk	38 psi abs
Maks. sugeevne	9.5 mWC
Maks. sugeevne	374 inWC
Sugeevne (gjennomløpshastighet 80%)	8 mWC
Sugeevne (gjennomløpshastighet 80%)	315 inWC
Driftstemperaturområde	-20 til 45 °C
Driftstemperaturområde	-4 til 113 °F
Væsketemperaturområde	-20 til 80 °C
Væsketemperaturområde	-4 til 176 °F
Min. startmoment	620 N m
Min. startmoment	5487 i.lbs
Vekt	325 kg
Vekt	717 lbs
Slangesmøremiddel påkrevd	10 V
Slangesmøremiddel påkrevd	2.64 USG
Portkonfigurasjoner	Høyre, Ned, Opp, Venstre
Kompatible slangematerialer	CSM, EPDM, F-NBR, NBR, NBR for matvarer, NR-måling, NR-overføring
Kompatible rørmaterialer	Bioprene
Flensmonteringstype	ANSI, DIN, JIS

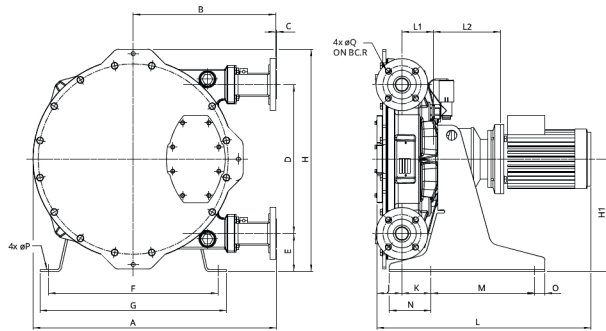
Kontakt din Bredel-representant for å få lavere eller høyere temperaturdrift.

Tillatt omgivelsestemperatur er basert på pumpefunksjoner og kan begrenses ytterligere av girkassens omgivelsestemperaturer.

## Konstruksjonsmaterialer

	<b>Bredel 50</b>
Slangemateriale	Bioprene (rør), CSM, EPDM, F-NBR, NBR, NBR for matvarer, NR-måling, NR-overføring
Hus	ISO 12944, kategori C4M, Støpejern
Rotorenhet	ISO 12944, kategori C4M, Støpejern
Dekselenhet	ISO 12944, kategori C4M, Støpejern
Braketter og fester	Galvanisert stål, Rustfritt stål 316
Støtteramme	Galvanisert stål, Rustfritt stål 316
Slangeklemmer	Galvanisert stål, Rustfritt stål 316
Tetninger	Neoprene, Nitrile

## Bredel 50 dimensjoner



Type	A	B	C	D	E	F	G	H	H1	J	K	Lmax	L1	L2max	M	N	O	ØP	ØQ	H
Bredel 50 (mm)	838	475	3	554	143	620	680	811	420	84	95	975	112	339	380	155	40	18	18	125
Bredel 50 (tommer)	32,9	18,7	0,12	21,8	5,6	24,4	26,8	31,9	16,5	3,3	3,7	38,4	4,4	13,3	15	6,1	1,6	0,71	0,71	4,9
<b>Kontaktstørrelser</b>													<b>ANSI 150#</b>			<b>EN DIN</b>			<b>JIS</b>	
Bredel 50													2"			50mm			50mm	

Ansvarsfraskrivelse: Informasjonen i dette dokumentet antas å være korrekt på publiseringstidspunktet, men Watson-Marlow Bredel BV påtar seg intet ansvar for eventuelle feil den inneholder, og forbeholder seg retten til å endre spesifikasjoner uten forvarsel. Alle nevnte verdier i dette dokumentet er verdier under kontrollerte forhold ved vår testseng. Faktiske gjennomløpshastigheter kan variere på grunn av endringer i temperatur, viskositet, mate- og utløpstrykk og/eller systemkonfigurasjon. APEX, DuCoNite, Bioprene og Bredel er registrerte varemerker.

[wmfts.com/global](http://wmfts.com/global)



23 November 2023