

Vlastnosti a výhody

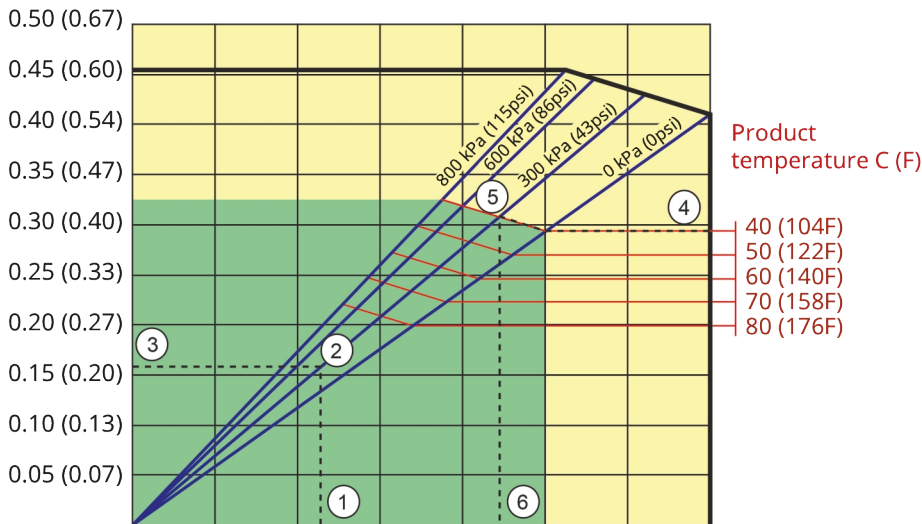
- Konstrukce bez těsnění a bez ventilu
- Precizně obrobené hadicové prvky pro přesný a opakovatelný výkon
- Optimální stlačení hadice zajišťující bezkonkurenční stabilitu průtoku
- Monoblokový pohon a maximální flexibilita – žádné samostatné spojky vyžadující seřízení nebo údržbu
- Mimořádně kompaktní konstrukce s možností montáže standardních převodových motorů – rotor je uložen ve vlastních ložiskách, což maximalizuje životnost převodovky
- Nižší náklady na údržbu – výměna jedné součásti znamená menší potřebu zásoby náhradních dílů

Výkon APEX 10

Required

motor power kW (hp)

APEX10



| Pump speed rpm | 20 | 40 | 60 | 80 | 100 | 120 | 140 |
|----------------|------|------|------|------|-----|-----|-----|
| Capacity L/h | 55 | 110 | 165 | 220 | 275 | 330 | 385 |
| Capacity USGPM | 0.24 | 0.48 | 0.73 | 0.97 | 1.2 | 1.5 | 1.7 |

1. Flow required indicates pump speed
2. Calculated discharge pressure
3. Net motor power required
4. Product temperature
5. Calculated discharge pressure
6. Maximum recommended pump speed

- Continuous duty
- Intermittent duty

* Maximum 3 hours operation followed by minimum 1 hour stop

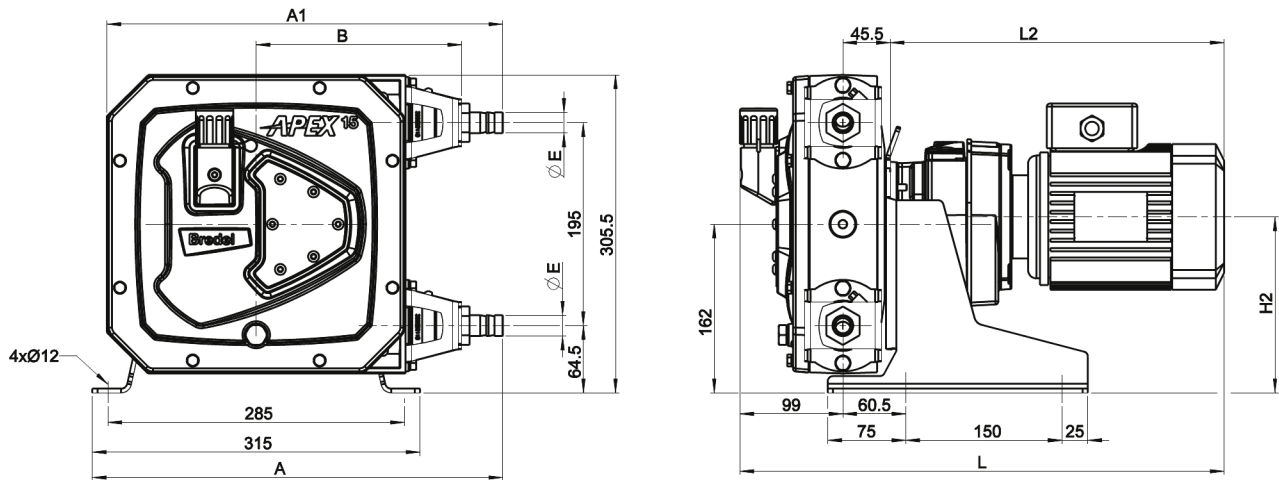
Technické specifikace

| | APEX 10 |
|----------------------------------|--|
| Max. konstantní průtok | 275 l/h |
| Max. konstantní průtok | 73 USGPH |
| Max. přerušovaný průtok | 385 l/h |
| Max. přerušovaný průtok | 102 USGPH |
| Objem na otáčku | 0.046 L |
| Objem na otáčku | 0.0122 USG |
| Max. nepřetržitě provozní otáčky | 100 ot./min |
| Max. přerušované provozní otáčky | 140 ot./min |
| Max. provozní tlak | 8 bar |
| Max. provozní tlak | 116 psi |
| Sací tlak | 0.05 bar abs |
| Sací tlak | 0.73 psi abs |
| Maximální vstupní tlak | 2 bar abs |
| Maximální vstupní tlak | 30 psi abs |
| Rozsah provozní teploty | -20 až 45 °C |
| Rozsah provozní teploty | -4 až 113 °F |
| Rozsah teploty kapaliny | -20 až 80 °C |
| Rozsah teploty kapaliny | -4 až 176 °F |
| Min. rozběhový moment | 48 N m |
| Min. rozběhový moment | 425 in.lbs |
| Hmotnost | 40 kg |
| Hmotnost | 88 lbs |
| Požadované mazivo na hadice | 1 L |
| Požadované mazivo na hadice | 0.26 USG |
| Konfigurace portů | Dolů, Nahoru, Vlevo, Vpravo |
| Kompatibilní materiály hadic | CSM, EPDM, F-NBR, NBR, NBR pro potraviny, NR |
| Typ sestavy příruby | ANSI, DIN |

Konstrukční materiály

| | APEX 10 |
|---------------------------|--|
| Materiál hadice | CSM, EPDM, F-NBR, NBR, NBR pro potraviny, Přírodní pryž (NR) |
| Plášť | Litý hliník (RAL 3011) |
| Sestava rotoru | Litina |
| Sestava krytu | EPDM, Litý hliník, PMMA |
| Držáky a upevňovací prvky | Nerezová ocel 316 |
| Podpěrný rám | Pozinkovaná ocel |
| Svorky hadice | Nerezová ocel 316 |
| Pouzdro spojky | Legovaná ocel |
| Těsnění | EPDM, NBR |

Rozměry APEX 10



| | A | A1 | B | E | H2max | Lmax | L2max |
|-----------------------|-------|-------|-------|-------------|---------------|------------|-------|
| APEX 10 (mm) | 388,5 | 374,5 | 197,5 | Ø 16 | 170 | 545,5 | 401 |
| APEX 10 (palce) | 15,3 | 17,7 | 7,8 | 1/2" NPT | 6,7 | 21,5 | 15,8 |
| Rozměry spojek | | | | MNPT | EN DIN | JIS | |
| APEX10 | | | | 0,5" | 10 mm | 10 mm | |

Zřeknutí se odpovědnosti: Informace uvedené v tomto dokumentu jsou v době vydání považovány za správné. Společnost Watson-Marlow Bredel B.V. však nepřebírá žádnou zodpovědnost za jakoukoli v něm obsaženou chybu a vyhrazuje si právo měnit specifikace bez předchozího upozornění. Všechny hodnoty uvedené v tomto dokumentu jsou hodnoty zjištěné za kontrolovaných podmínek v našem zkušebním zařízení. Skutečně dosahované hodnoty průtoků se mohou lišit v důsledku změn teploty, viskozity, vstupních a výstupních tlaků a/nebo konfigurace systému. APEX, DuCoNite, Bioprene a Bredel jsou registrované ochranné známky.

wmfts.com/global



04 January 2024