

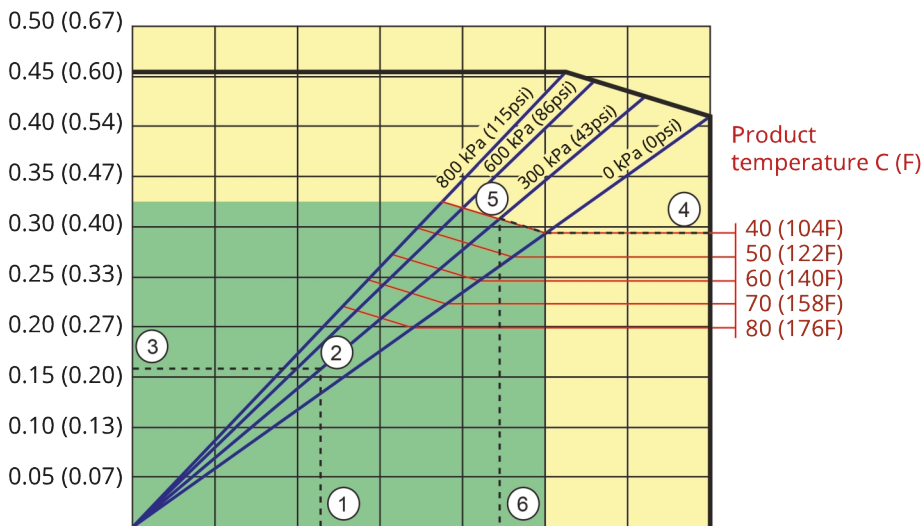
Funksjoner og fordeler

- Utformet uten tetning eller ventil
- Presisjonsfremstilte slangeelementer for nøyaktig, repeterbar ytelse
- Optimalisert slangekompresjon for enestående gjennomløpsstabilitet
- Direktekoblet drift og maksimal fleksibilitet – ingen separate koblinger som må justeres eller vedlikeholdes
- Ultrakompakt design med fleksibilitet til å montere standard girmotorer – rotoren støttes av egne lagre for å maksimalisere girkassens levetid
- Lavere vedlikeholdskostnader – enkel komponentendring betyr færre reservedeler

APEX 10 ytelse

Required motor power kW (hp)

APEX10



Pump speed rpm	20	40	60	80	100	120	140
Capacity L/h	55	110	165	220	275	330	385
Capacity USGPM	0.24	0.48	0.73	0.97	1.2	1.5	1.7

1. Flow required indicates pump speed
2. Calculated discharge pressure
3. Net motor power required
4. Product temperature
5. Calculated discharge pressure
6. Maximum recommended pump speed

- Continuous duty
- Intermittent duty

* Maximum 3 hours operation followed by minimum 1 hour stop

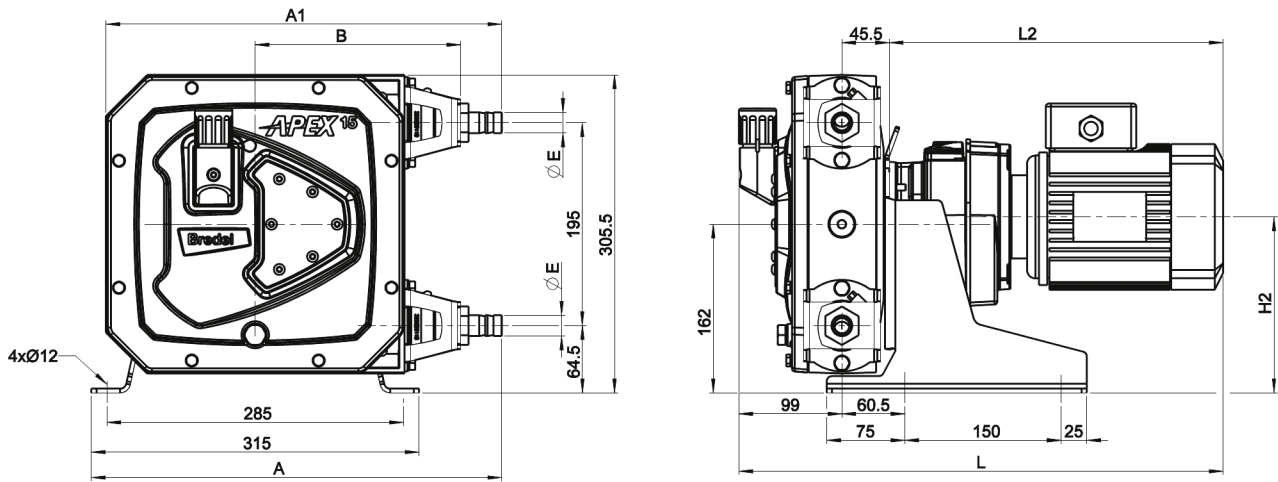
Tekniske spesifikasjoner

	APEX 10
Maks. kontinuerlig gjennomløpshastighet	275 L/t
Maks. kontinuerlig gjennomløpshastighet	73 USGPH
Maks. intermitterende gjennomløpshastighet	385 L/t
Maks. intermitterende gjennomløpshastighet	102 USGPH
Volum pr. omdreining	0.046 V
Volum pr. omdreining	0.0122 USG
Maks. kontinuerlig driftshastighet	100 o/m
Maks. intermitterende driftshastighet	140 o/m
Maks. driftstrykk	8 bar
Maks. driftstrykk	116 psi
Sugetrykk	0.05 bar abs
Sugetrykk	0.73 psi abs
Maks. inntakstrykk	2 bar abs
Maks. inntakstrykk	30 psi abs
Driftstemperaturområde	-20 til 45 °C
Driftstemperaturområde	-4 til 113 °F
Væsketemperaturområde	-20 til 80 °C
Væsketemperaturområde	-4 til 176 °F
Min. startmoment	48 N m
Min. startmoment	425 i.lbs
Vekt	40 kg
Vekt	88 lbs
Slangesmøremiddel påkrevd	1 V
Slangesmøremiddel påkrevd	0.26 USG
Portkonfigurasjoner	Høyre, Ned, Opp, Venstre
Kompatible slangematerialer	CSM, EPDM, F-NBR, NBR, NBR for matvarer, NR
Flensmonteringstype	ANSI, DIN

Konstruksjonsmaterialer

	APEX 10
Slangemateriale	CSM, EPDM, F-NBR, Naturgummi (NR), NBR, NBR for matvarer
Hus	Støpt aluminium (RAL 3011)
Rotorenhet	Støpejern
Dekselenhet	EPDM, PMMA, Støpt aluminium
Braketter og fester	Rustfritt stål 316
Støtteramme	Galvanisert stål
Slangeklemmer	Rustfritt stål 316
Koblingshylse	Legert stål
Tetninger	EPDM, NBR

APEX 10 dimensjoner



	A	A1	B	E	H2max	Lmax	L2max
APEX10 (mm)	388,5	374,5	197,5	Ø16	170	545,5	401
APEX10 (tommer)	15,3	17,7	7,8	1/2-tommers NPT	6,7	21,5	15,8
Kontaktstørrelser				MNPT	EN DIN	JIS	
APEX10				0,5"	10mm	10mm	

Ansvarsfraskrivelse: Informasjonen i dette dokumentet antas å være korrekt på publiseringstidspunktet, men Watson-Marlow Bredel BV påtar seg intet ansvar for eventuelle feil den inneholder, og forbeholder seg retten til å endre spesifikasjoner uten forvarsel. Alle nevnte verdier i dette dokumentet er verdier under kontrollerte forhold ved vår testseng. Faktiske gjennomløpshastigheter kan variere på grunn av endringer i temperatur, viskositet, mate- og utløpstrykk og/eller systemkonfigurasjon. APEX, DuCoNite, Bioprene og Bredel er registrerte varemerker.

wmfts.com/global



04 January 2024