

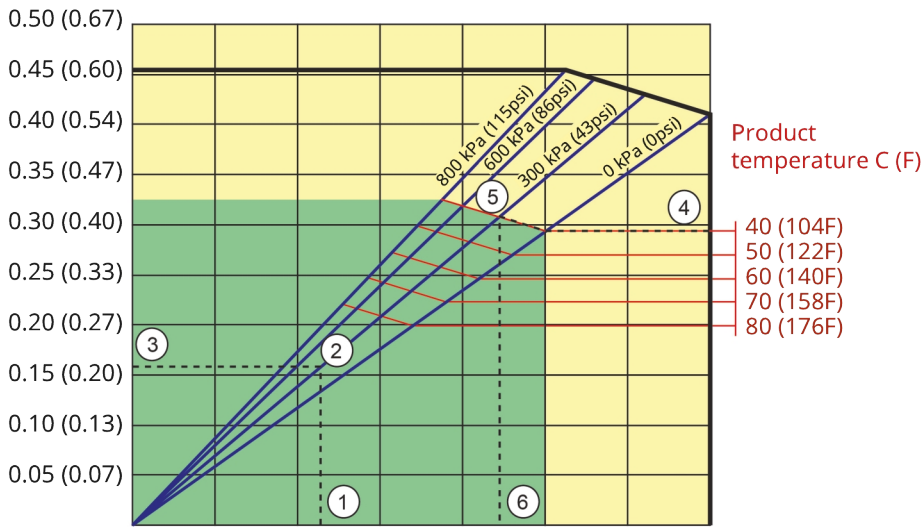
## Características e benefícios

- Design vedantes e sem válvulas
- Mangueiras maquinadas com precisão para desempenho preciso e com repetibilidade
- Compressão otimizada da mangueira para estabilidade do fluido
- Acionamento de acoplamento direto e máxima flexibilidade - sem acoplamentos separados para alinhar ou manter
- Design ultracompacto com flexibilidade para montar motores de engrenagem padrão - rotor apoiado por rolamentos próprios para maximizar a vida útil do redutor
- Custos de manutenção mais baixos - a substituição de um único componente significa menos stock de peças sobressalentes

## APEX10 desempenho

Required motor power kW (hp)

### APEX10



Pump speed rpm	20	40	60	80	100	120	140
Capacity L/h	55	110	165	220	275	330	385
Capacity USGPM	0.24	0.48	0.73	0.97	1.2	1.5	1.7

1. Flow required indicates pump speed
2. Calculated discharge pressure
3. Net motor power required
4. Product temperature
5. Calculated discharge pressure
6. Maximum recommended pump speed

- Continuous duty
- Intermittent duty

\* Maximum 3 hours operation followed by minimum 1 hour stop

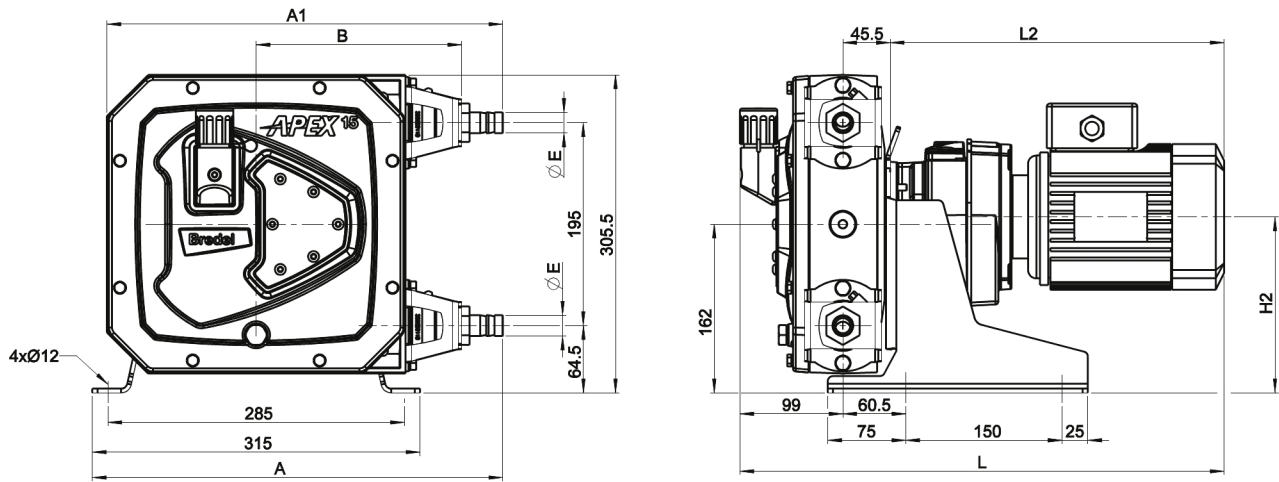
## Especificações técnicas

	APEX10
Caudal máx, contínuo	275 L/h
Caudal máx, contínuo	73 USGPH
Caudal máx. intermitente	385 L/h
Caudal máx. intermitente	102 USGPH
Volume por rotação	0.046 L
Volume por rotação	0.0122 USG
Velocidade máx. de operação contínua	100 rpm
Velocidade máxima de operação intermitente	140 rpm
Pressão de operação máxima	8 bar
Pressão de operação máxima	116 psi
Pressão de sucção	0.05 bar abs
Pressão de sucção	0.73 psi abs
Pressão de entrada máxima	2 bar abs
Pressão de entrada máxima	30 psi abs
Faixa de temperatura de funcionamento	-20 a 45 °C
Faixa de temperatura de funcionamento	-4 a 113 °F
Faixa de temperatura do fluido	-20 a 80 °C
Faixa de temperatura do fluido	-4 a 176 °F
Binário mín. inicial	48 N m
Binário mín. inicial	425 pol. lbs
Peso	40 kg
Peso	88 lb
Lubrificante de mangueira necessário	1 L
Lubrificante de mangueira necessário	0.26 USG
Configuração das portas	Direita, Esquerda, Para baixo, Up
Materiais de mangueira compatíveis	CSM, EPDM, F-NBR, NBR, NBR para alimentos, NR
Tipo de montagem da flange	ANSI, DIN

## Materiais de construção

	APEX10
Material da mangueira	Borracha natural (NR), CSM, EPDM, F-NBR, NBR, NBR para alimentos
Carcaça	Alumínio fundido (RAL 3011)
Conjunto do rotor	Ferro fundido
Conjunto da tampa	Alumínio fundido, EPDM, PMMA
Suportes e fixadores	Aço inoxidável 316
Estrutura de suporte	Aço galvanizado
Abraçadeiras para mangueira	Aço inoxidável 316
Bucha de acoplamento	Aço de liga
Vedantes	EPDM, NBR

## Dimensões do APEX10



	A	A1	B	E	H2máx	Lmáx	L2máx
APEX10 (mm)	388,5	374,5	197,5	Ø16	170	545,5	401
APEX10 (polegadas)	15,3	17,7	7,8	1/2" NPT	6,7	21,5	15,8
<b>Tamanhos do conector</b>				<b>MNPT</b>	<b>EN DIN</b>	<b>JIS</b>	
APEX10				0,5"	10 mm	10 mm	

Isenção de responsabilidade: As informações contidas neste documento são consideradas corretas na ocasião da publicação, porém a Watson-Marlow Bredel BV não se responsabiliza por nenhum erro que este documento possa conter e reserva-se o direito de alterar as especificações sem aviso prévio. Todos os valores mencionados neste documento são valores obtidos em circunstâncias controladas no nosso banco de testes. Os caudais reais obtidas podem variar devido a alterações na temperatura, viscosidade, pressões de entrada e de descarga e/ou configuração do sistema. APEX, DuCoNite, Bioprene e Bredel são marcas registradas.

[wmfts.com/global](http://wmfts.com/global)



04 January 2024