

Vlastnosti a výhody

- Konstrukce bez těsnění a bez ventilu
- Precizně obrobené hadicové prvky pro přesný a opakovatelný výkon
- Optimální stlačení hadice zajišťující bezkonkurenční stabilitu průtoku
- Monoblokový pohon a maximální flexibilita – žádné samostatné spojky vyžadující seřízení nebo údržbu
- Mimořádně kompaktní konstrukce s možností montáže standardních převodových motorů – rotor je uložen ve vlastních ložiskách, což maximalizuje životnost převodovky
- Nižší náklady na údržbu – výměna jedné součásti znamená menší potřebu zásoby náhradních dílů

Výkon APEX 15

Required

motor power kW (hp)

0.60 (0.80)

0.50 (0.66)

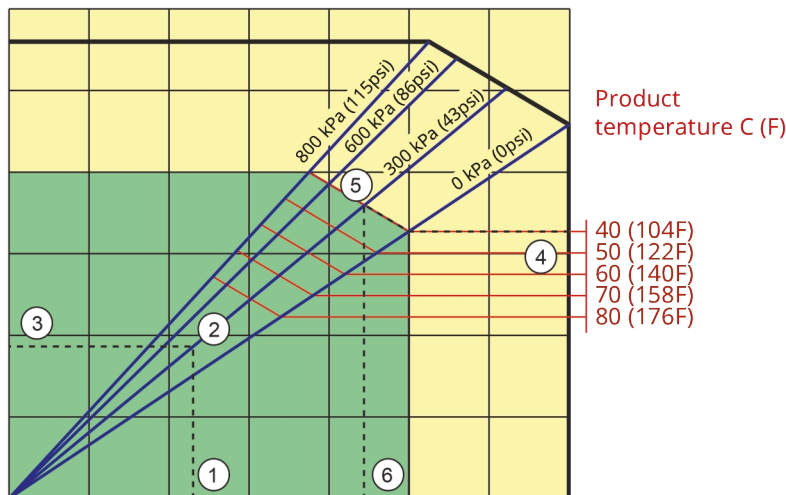
0.40 (0.53)

0.30 (0.40)

0.20 (0.27)

0.10 (0.13)

APEX15



Pump speed rpm	20	40	60	80	100	120	140
Capacity L/h	110	220	330	440	550	660	770
Capacity USGPM	0.48	0.96	1.45	1.9	2.4	2.9	3.4

1. Flow required indicates pump speed
2. Calculated discharge pressure
3. Net motor power required
4. Product temperature
5. Calculated discharge pressure
6. Maximum recommended pump speed

- Continuous duty
- Intermittent duty

* Maximum 3 hours operation followed by minimum 1 hour stop

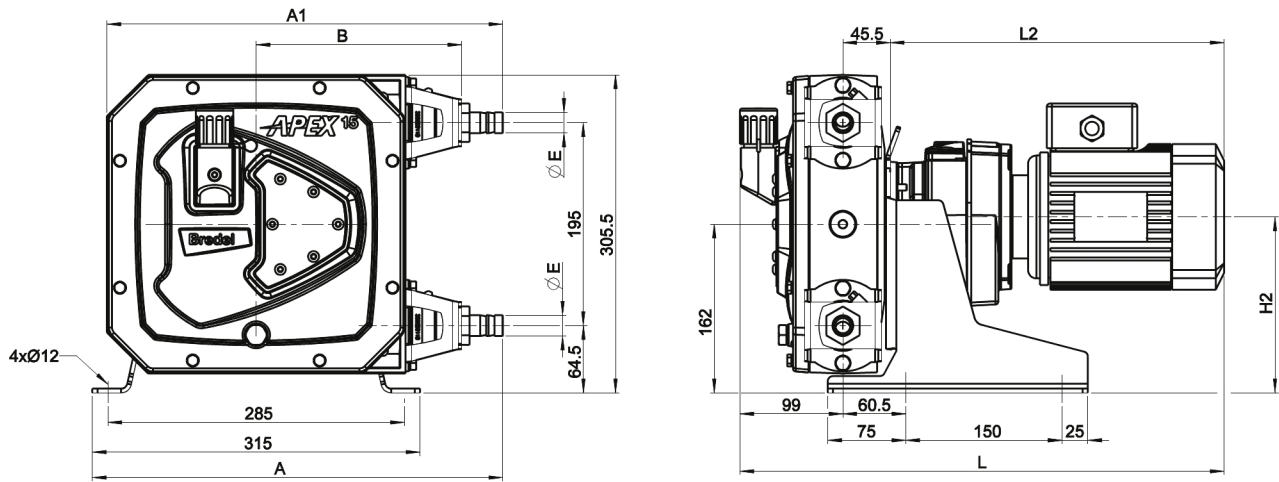
Technické specifikace

	APEX 15
Max. konstantní průtok	550 l/h
Max. konstantní průtok	145 USGPH
Max. přerušovaný průtok	770 l/h
Max. přerušovaný průtok	203 USGPH
Objem na otáčku	0.091 L
Objem na otáčku	0.024 USG
Max. nepřetržitě provozní otáčky	100 ot./min
Max. přerušované provozní otáčky	140 ot./min
Max. provozní tlak	8 bar
Max. provozní tlak	116 psi
Sací tlak	0.05 bar abs
Sací tlak	0.73 psi abs
Maximální vstupní tlak	2 bar abs
Maximální vstupní tlak	30 psi abs
Rozsah provozní teploty	-20 až 45 °C
Rozsah provozní teploty	-4 až 113 °F
Rozsah teploty kapaliny	-20 až 80 °C
Rozsah teploty kapaliny	-4 až 176 °F
Min. rozběhový moment	57 N m
Min. rozběhový moment	505 in.lbs
Hmotnost	40 kg
Hmotnost	88 lbs
Požadované mazivo na hadice	1 L
Požadované mazivo na hadice	0.26 USG
Konfigurace portů	Dolů, Nahoru, Vlevo, Vpravo
Kompatibilní materiály hadic	CSM, EPDM, F-NBR, NBR, NBR pro potraviny, NR
Typ sestavy příruby	ANSI, DIN

Konstrukční materiály

	APEX 15
Materiál hadice	CSM, EPDM, F-NBR, NBR, NBR pro potraviny, Přírodní pryž (NR)
Plášť	Litý hliník (RAL 3011)
Sestava rotoru	Litina
Sestava krytu	EPDM, Litý hliník, PMMA
Držáky a upevňovací prvky	Nerezová ocel 316
Podpěrný rám	Pozinkovaná ocel
Svorky hadice	Nerezová ocel 316
Pouzdro spojky	Legovaná ocel
Těsnění	EPDM, NBR

Rozměry APEX 15



	A	A1	B	E	H2max	Lmax	L2max
APEX 15 (mm)	394,5	380,5	197,5	Ø 20	170	545,5	401
APEX 15 (palce)	15,5	15	7,8	3/4" NPT	6,7	21,5	15,8
Rozměry spojek				MNPT	EN DIN	JIS	
APEX15				0,75"	20 mm	20 mm	

Zřeknutí se odpovědnosti: Informace uvedené v tomto dokumentu jsou v době vydání považovány za správné. Společnost Watson-Marlow Bredel B.V. však nepřebírá žádnou zodpovědnost za jakoukoli v něm obsaženou chybu a vyhrazuje si právo měnit specifikace bez předchozího upozornění. Všechny hodnoty uvedené v tomto dokumentu jsou hodnoty zjištěné za kontrolovaných podmínek v našem zkušebním zařízení. Skutečně dosahované hodnoty průtoků se mohou lišit v důsledku změn teploty, viskozity, vstupních a výstupních tlaků a/nebo konfigurace systému. APEX, DuCoNite, Bioprene a Bredel jsou registrované ochranné známky.

wmfts.com/global



04 January 2024