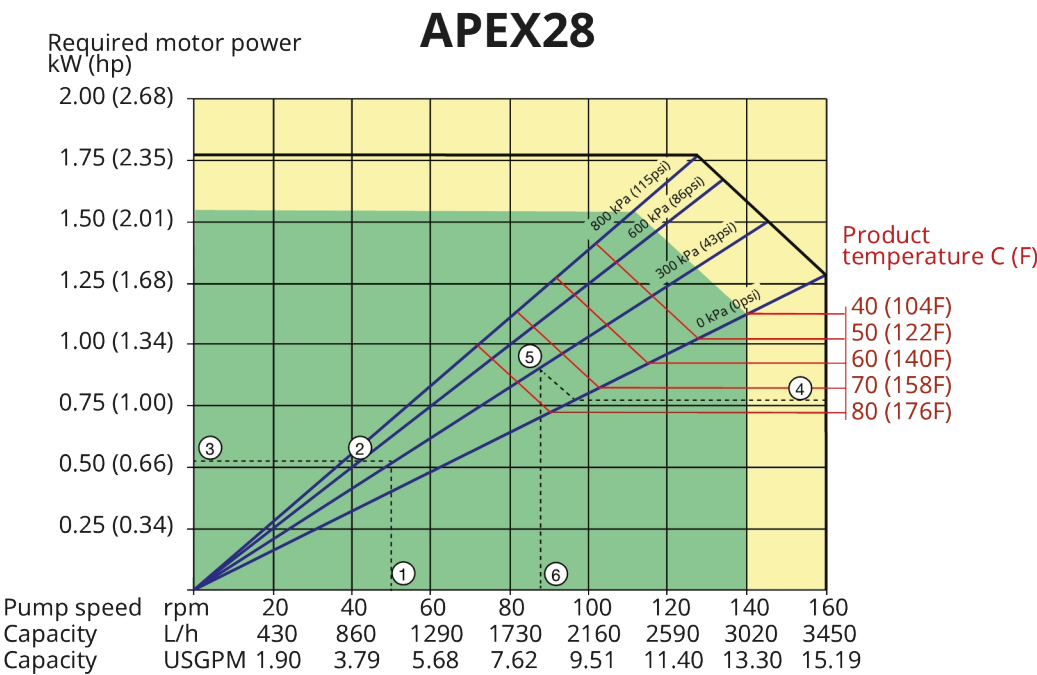


Recursos e benefícios

- Design sem selo de vedação e sem válvula
- Mangueiras usinadas com precisão para desempenho preciso e com repetibilidade
- Compressão otimizada da mangueira para estabilidade do fluido
- Acionamento de acoplamento direto e máxima flexibilidade - sem acoplamentos separados para alinhar ou manter
- Design ultracompacto com flexibilidade para montar motores de engrenagem padrão - rotor apoiado por rolamentos próprios para maximizar a vida útil do redutor
- Custos de manutenção mais baixos - a alteração de um único componente significa menos estoque de peças de reposição

Desempenho de APEX28



1. Flow required indicates pump speed
2. Calculated discharge pressure
3. Net motor power required
4. Product temperature
5. Calculated discharge pressure
6. Maximum recommended pump speed

- Continuous duty
- Intermittent duty

* Maximum 3 hours operation followed by minimum 1 hour stop

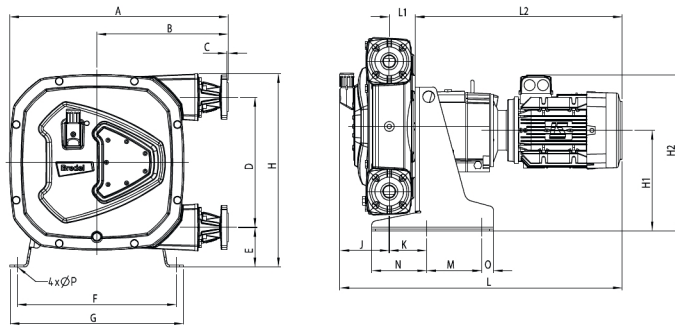
Especificações técnicas

	APEX28
Vazão máx. contínua	3020 L/h
Vazão máx. contínua	797 USGPH
Vazão máx. intermitente	3450 L/h
Vazão máx. intermitente	910 USGPH
Volume por revolução	0.36 L
Volume por revolução	0.095 USG
Velocidade máxima de funcionamento contínuo	140 Rpm
Velocidade máxima de funcionamento intermitente	160 Rpm
Pressão de operação máxima	8 bar
Pressão de operação máxima	116 psi
Pressão de sucção	0.05 bar abs
Pressão de sucção	0.73 psi abs
Pressão de entrada máxima	2.5 bar abs
Pressão de entrada máxima	37 psi abs
Faixa de temperatura de funcionamento	-20 a 45 °C
Faixa de temperatura de funcionamento	-4 a 113 °F
Faixa de temperatura do fluido	-20 ao 80 °C
Faixa de temperatura do fluido	-4 ao 176 °F
Torque inicial mín	150 N m
Torque inicial mín	1330 pol.lb
Peso	100 kg
Peso	220 lb
Lubrificante de mangueira necessário	2 L
Lubrificante de mangueira necessário	0.53 USG
Configurações de porta	Direita, Esquerda, Para baixo, Para cima
Materiais de mangueira compatíveis	EPDM, NBR, NBR for food, NR
Tipo de montagem de flange	ANSI, DIN, JIS

Materiais de construção

	APEX28
Material da mangueira	Borracha natural (NR), EPDM, NBR, NBR for food
Carcaça	Ferro fundido
Conjunto do rotor	Alumínio fundido
Conjunto da tampa	Alumínio fundido
Grampos	Aço inoxidável AISI 316, Ferro fundido
Fixadores	Aço galvanizado, Aço inoxidável AISI 316
Estrutura do suporte	Aço galvanizado, Aço inoxidável AISI 316
Bucha de acoplamento	Aço-liga
Vedações	NBR

Dimensões do APEX28



	A	B	C	D	E	F	G	H	H1	H2máx	J	K	Lmáx	L1	L2máx	M	N	O	ØP	
APEX28 (mm)	481	297	2,5	264	98	338	370	415	221	359	124	82,5	714	63	528	152	121	27	12	
APEX28 (polegada)	18,9	11,7	0,1	10,4	3,9	13,3	14,6	16,3	8,7	14,1	4,9	3,2	28,1	2,5	20,8	6,0	4,8	1,1	0,5	
Tamanhos de conector	ASME B16.5, 150 (ANSI)							EN 1092-1, PN40 (DIN)					JIS B2220, 10/16/20 kgf/cm²							
APEX28	DN 1"							DN 25					25 mm							

Isenção de responsabilidade: As informações contidas neste documento são consideradas corretas na ocasião da publicação, porém a Watson-Marlow Bredel BV não se responsabiliza por nenhum erro que este documento possa conter e se reserva o direito de alterar especificações sem aviso prévio. Todos os valores mencionados neste documento são valores sob circunstâncias controladas no nosso banco de testes. As vazões reais obtidas podem variar devido a alterações na temperatura, viscosidade, pressões de entrada e de descarga e/ou configuração do sistema. APEX, DuCoNite, Bioprene e Bredel são marcas registradas.

wmfts.com/global



22 November 2023