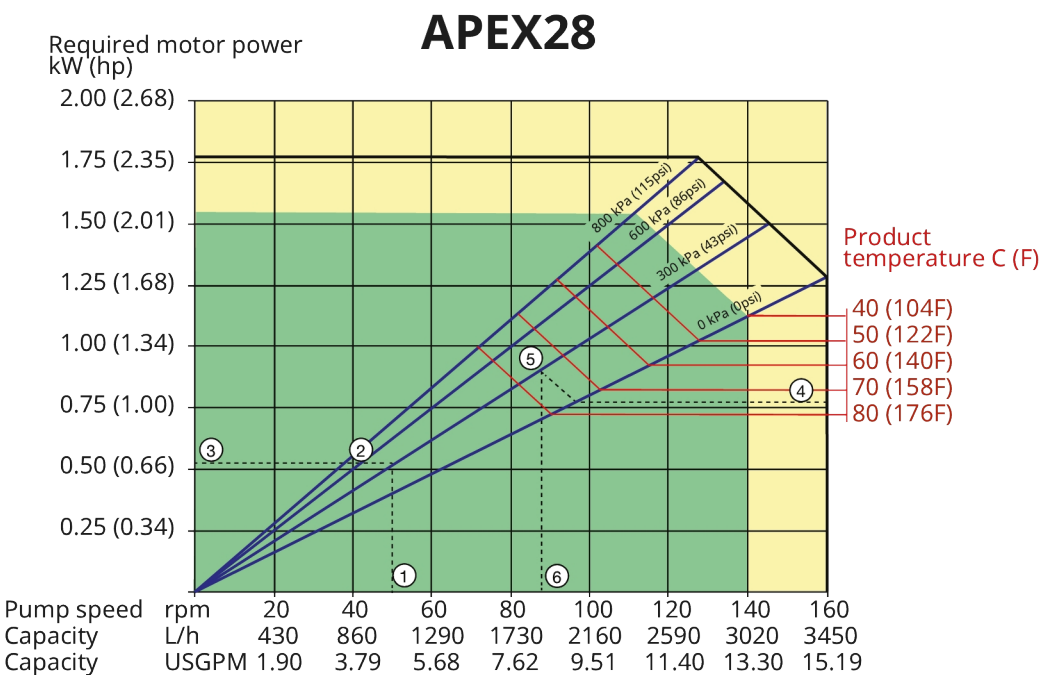


Egenskaper och fördelar

- Design utan tätningar och ventiler
- Precisionstillverkade slangelement för exakt, repeterbar prestanda
- Optimerad slangkomprimering för unik flödesstabilitet
- Direktkopplad drivning och maximal flexibilitet - inga separata kopplingar att rikta in eller underhålla
- Ultrakompakt design med flexibilitet för montering av standardväxelmotorer - rotor som stöds av egna lager för att maximera växellådans livslängd
- Lägre underhållskostnader - byte av en komponent innebär färre reservdelslager

Prestanda APEX 28



1. Flow required indicates pump speed
2. Calculated discharge pressure
3. Net motor power required
4. Product temperature
5. Calculated discharge pressure
6. Maximum recommended pump speed

Continuous duty

Intermittent duty

* Maximum 3 hours operation followed by minimum 1 hour stop

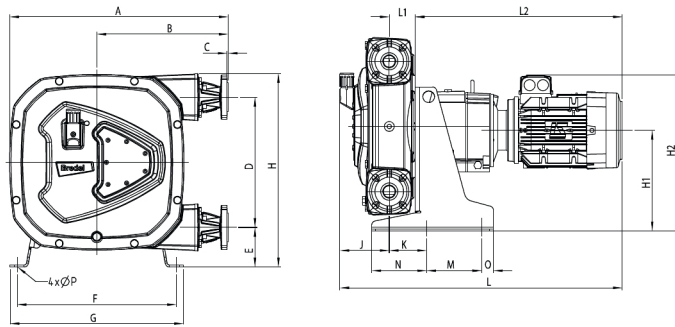
Tekniska specifikationer

	APEX 28
Max. flöde kontinuerligt	3020 L/h
Max. flöde kontinuerligt	797 USGPH
Max. intermittент flöde	3450 L/h
Max. intermittент flöde	910 USGPH
Volym per varv	0.36 L
Volym per varv	0.095 USG
Max. kontinuerlig drifhastighet	140 rpm
Max. intermittент drifhastighet	160 rpm
Max. driftryck	8 bar
Max. driftryck	116 psi
Sugtryck	0.05 bar abs
Sugtryck	0.73 psi abs
Max. inloppstryck	2.5 bar abs
Max. inloppstryck	37 psi abs
Drifttemperaturområde	-20 till 45 °C
Drifttemperaturområde	-4 till 113 °F
Vätskans temperaturområde	-20 till 80 °C
Vätskans temperaturområde	-4 till 176 °F
Min. startmoment	150 N m
Min. startmoment	1330 in.lbs
Vikt	100 kg
Vikt	220 lbs
Slangsmörjmedel krävs	2 L
Slangsmörjmedel krävs	0.53 USG
Portkonfigurationer	Höger, Ned, Upp, Vänster
Kompatibla slangmaterial	EPDM, NBR, NBR för livsmedel, NR
Flänsenhetstyp	ANSI, DIN, JIS

Materialspecifikation

	APEX 28
Slangmaterial	EPDM, Naturgummi (NR), NBR, NBR för livsmedel
Hus	Gjutjärn
Rotor	Formgjutet aluminium
Lockenhet	Formgjutet aluminium
Konsoler	Gjutjärn, Rostfritt stål AISI 316
Fästdon	Galvaniserat stål, Rostfritt stål AISI 316
Stödram	Galvaniserat stål, Rostfritt stål AISI 316
Kopplingsbussning	Legerat stål
Tätningar	NBR

Mått APEX 28



	A	B	C	D	E	°F	G	H	H1	H2max	J	K	Lmax	L1	L2max	M	N	O	ØP
APEX28 (mm)	481	297	2,5	264	98	338	370	415	221	359	124	82,5	714	63	528	152	121	27	12
APEX28 (tum)	18,9	11,7	0,1	10,4	3,9	13,3	14,6	16,3	8,7	14,1	4,9	3,2	28,1	2,5	20,8	6,0	4,8	1,1	0,5
Kopplingsstorlekar	ASME B16.5, 150# (ANSI)						EN 1092-1, PN40 (DIN)						JIS B2220, 10/16/20 kgf/cm2						
APEX28	DN 1"						DN 25						25 mm						

Friskrivning: Informationen i detta dokument anses vara korrekt vid tiden för publiceringen, men Watson-Marlow Bredel B.V. tar inte på sig något ansvar för eventuella fel häri och förbehåller sig rätten att ändra specifikationer utan att detta meddelas i förväg. Alla nämnda värden i detta dokument är värden under kontrollerade förhållanden vid vår testanläggning. Faktiska flöden kan variera på grund av förändringar i temperatur, viskositet, inlopps- och utloppstryck och/eller systemkonfiguration. APEX, DuCoNite, Bioprene och Bredel är registrerade varumärken.

wmfts.com/global



22 November 2023