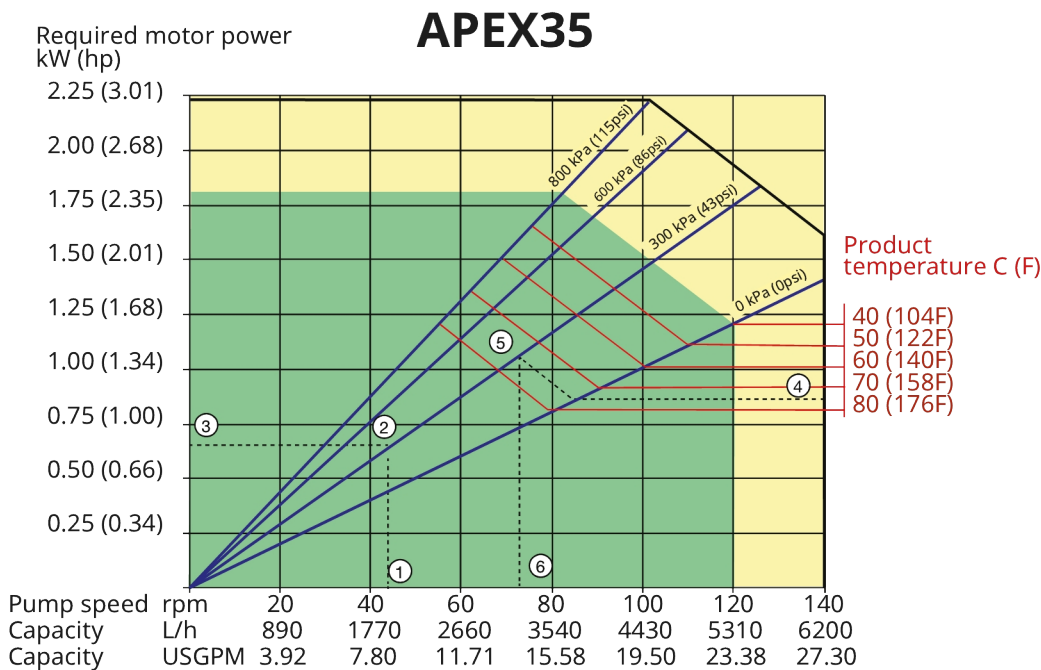


Vlastnosti a výhody

- Konstrukce bez těsnění a bez ventilu
- Precizně obrobené hadicové prvky pro přesný a opakovatelný výkon
- Optimální stlačení hadice zajišťující bezkonkurenční stabilitu průtoku
- Monoblokový pohon a maximální flexibilita – žádné samostatné spojky vyžadující seřízení nebo údržbu
- Mimořádně kompaktní konstrukce s možností montáže standardních převodových motorů – rotor je uložen ve vlastních ložiskách, což maximalizuje životnost převodovky
- Nižší náklady na údržbu – výměna jedné součásti znamená menší potřebu zásoby náhradních dílů

Výkon APEX 35



1. Flow required indicates pump speed
2. Calculated discharge pressure
3. Net motor power required
4. Product temperature
5. Calculated discharge pressure
6. Maximum recommended pump speed

Continuous duty

Intermittent duty

* Maximum 3 hours operation followed by minimum 1 hour stop

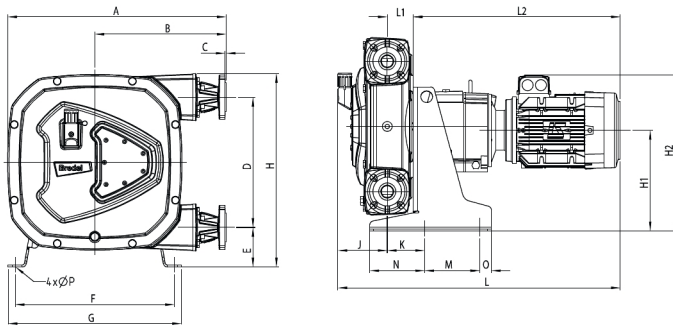
Technické specifikace

	APEX 35
Max. konstantní průtok	5310 l/h
Max. konstantní průtok	1401 USGPH
Max. přerušovaný průtok	6200 l/h
Max. přerušovaný průtok	1636 USGPH
Objem na otáčku	0.74 L
Objem na otáčku	0.195 USG
Max. nepřetržitě provozní otáčky	120 ot./min
Max. přerušované provozní otáčky	140 ot./min
Max. provozní tlak	8 bar
Max. provozní tlak	116 psi
Sací tlak	0.05 bar abs
Sací tlak	0.73 psi abs
Maximální vstupní tlak	2.5 bar abs
Maximální vstupní tlak	37 psi abs
Rozsah provozní teploty	-20 až 45 °C
Rozsah provozní teploty	-4 až 113 °F
Rozsah teploty kapaliny	-20 až 80 °C
Rozsah teploty kapaliny	-4 až 176 °F
Min. rozběhový moment	230 N m
Min. rozběhový moment	2040 in.lbs
Hmotnost	140 kg
Hmotnost	309 lbs
Požadované mazivo na hadice	4 L
Požadované mazivo na hadice	1.05 USG
Konfigurace portů	Dolů, Nahoru, Vlevo, Vpravo
Kompatibilní materiály hadic	EPDM, NBR, NBR pro potraviny, NR
Typ sestavy příruby	ANSI, DIN, JIS

Konstrukční materiály

	APEX 35
Materiál hadice	EPDM, NBR, NBR pro potraviny, Přírodní pryž (NR)
Plášť	Litina
Sestava rotoru	Litý hliník
Sestava krytu	Litý hliník
Konzoly	Litina, Nerezová ocel AISI 316
Spojovací prvky	Nerezová ocel AISI 316, Pozinkovaná ocel
Podpěrný rám	Nerezová ocel AISI 316, Pozinkovaná ocel
Pouzdro spojky	Legovaná ocel
Těsnění	NBR

Rozměry APEX 35



	A	B	C	D	E	F	G	H	H1	H2max	J	K	Lmax	L1	L2max	M	N	O	ØP	
APEX 35 (mm)	557	335	2.5	330	100	406	442	490	255	373	126	95	734	66	528	140	140	30	12	
APEX 35 (palce)	21,9	13,2	0,1	13,0	3,9	16,0	17,4	19,3	10,0	14,7	5,0	3,7	28,9	2,6	20,8	5,5	5,5	1,2	0,5	
Rozměry spojek	ASME B16.5, 150# (ANSI)							EN 1092-1, PN40 (DIN)					JIS B2220, 10/16/20 kgf/cm2							
APEX35	DN 1,5"							DN 32					32 mm							

Zřeknutí se odpovědnosti: Informace uvedené v tomto dokumentu jsou v době vydání považovány za správné. Společnost Watson-Marlow Bredel B.V. však nepřebírá žádnou zodpovědnost za jakoukoli v něm obsaženou chybu a vyhrazuje si právo měnit specifikace bez předchozího upozornění. Všechny hodnoty uvedené v tomto dokumentu jsou hodnoty zjištěné za kontrolovaných podmínek v našem zkušebním zařízení. Skutečně dosahované hodnoty průtoků se mohou lišit v důsledku změn teploty, viskozity, vstupních a výstupních tlaků a/nebo konfigurace systému. APEX, DuCoNite, Bioprene a Bredel jsou registrované ochranné známky.

wmfts.com/global



22 November 2023