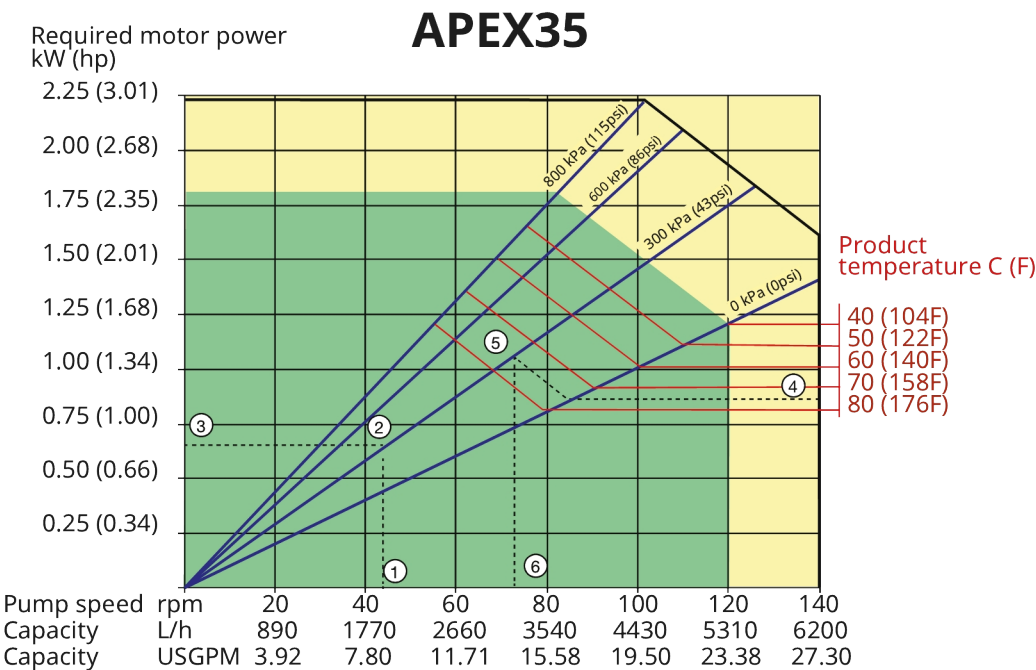


Caratteristiche e vantaggi

- Design senza valvole e senza guarnizioni
- Tubi rettificati con precisione per prestazioni accurate e ripetibili
- Compressione del tubo flessibile ottimizzata per una stabilità della portata senza eguali
- Azionamento ad accoppiamento diretto e massima flessibilità - senza raccordi separati da allineare o mantenere
- Design ultra compatto con la flessibilità di montare motoriduttori standard; rotore supportato da cuscinetti per prolungare al massimo la vita operativa del riduttore
- Minori costi di manutenzione: la sostituzione di componenti singoli riduce la necessità di scorte di ricambi

Prestazioni APEX35



1. Flow required indicates pump speed
2. Calculated discharge pressure
3. Net motor power required
4. Product temperature
5. Calculated discharge pressure
6. Maximum recommended pump speed

- Continuous duty
- Intermittent duty

* Maximum 3 hours operation followed by minimum 1 hour stop

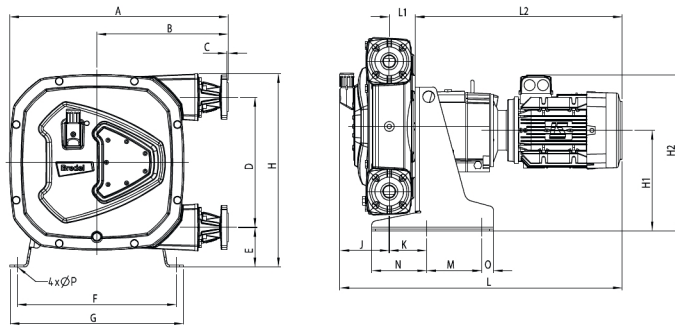
Specifiche tecniche

	APEX35
Portata max. continua	5310 L/h
Portata max. continua	1401 Gal USA/h
Portata max. intermittente	6200 L/h
Portata max. intermittente	1636 Gal USA/h
Volume per giro	0.74 L
Volume per giro	0.195 USG
Velocità di esercizio continua max.	120 giri/min
Velocità di esercizio intermittente max.	140 giri/min
Pressione di esercizio max.	8 bar
Pressione di esercizio max.	116 psi
Pressione di aspirazione	0.05 bar abs
Pressione di aspirazione	0.73 psi abs
Max. pressione di ingresso	2.5 bar abs
Max. pressione di ingresso	37 psi abs
Gamma di temperatura di esercizio	da -20 a 45 °C
Gamma di temperatura di esercizio	da -4 a 113 °F
Gamma di temperatura del fluido	-20 a 80 °C
Gamma di temperatura del fluido	-4 a 176 °F
Coppia di spunto min.	230 N m
Coppia di spunto min.	2040 pollici libbra
Peso	140 kg
Peso	309 lb
Lubrificante per tubo richiesto	4 L
Lubrificante per tubo richiesto	1.05 USG
Configurazioni delle porte	Destra, Giù, Sinistra, Su
Materiali tubo flessibile compatibili	EPDM, NBR, NBR per alimenti, NR
Tipo di gruppo flangia	ANSI, DIN, JIS

Materiali di costruzione

	APEX35
Materiale del tubo flessibile	EPDM, Gomma naturale (NR), NBR, NBR per alimenti
Alloggiamento	Ghisa
Gruppo rotore	Alluminio pressofuso
Gruppo coperchio	Alluminio pressofuso
Staffe	Acciaio inox AISI 316, Ghisa
Elementi di fissaggio	Acciaio inox AISI 316, Acciaio zincato
Telaio di supporto	Acciaio inox AISI 316, Acciaio zincato
Boccola del giunto	Acciaio legato
Guarnizioni	NBR

Dimensioni APEX35



	A	B	C	D	E	F	G	H	H1	H2max	J	K	Lmax	L1	L2max	M	N	O	ØP
APEX35 (mm)	557	335	2,5	330	100	406	442	490	255	373	126	95	734	66	528	140	140	30	12
APEX35 (pollici)	21,9	13,2	0,1	13,0	3,9	16,0	17,4	19,3	10,0	14,7	5,0	3,7	28,9	2,6	20,8	5,5	5,5	1,2	0,5
Dimensioni connettori	ASME B16.5, 150# (ANSI)							EN 1092-1, PN40 (DIN)					JIS B2220, 10/16/20 kgf/cm²						
APEX35	DN 1,5"							DN 32					32 mm						

Disclaimer: Le informazioni contenute in questo documento sono ritenute corrette al momento della pubblicazione. Tuttavia, Watson-Marlow Bredel BV declina ogni responsabilità per eventuali errori presenti nel testo e si riserva il diritto di modificare le specifiche senza preavviso. Tutti i valori indicati nel documento sono ottenuti in condizioni controllate sul nostro banco di prova. Le portate effettive ottenute possono variare a seconda delle variazioni di temperatura, viscosità, pressione di ingresso e scarico e/o della configurazione del sistema. APEX, DuCoNite, Bioprene e Bredel sono marchi registrati.

wmfts.com/global



22 November 2023