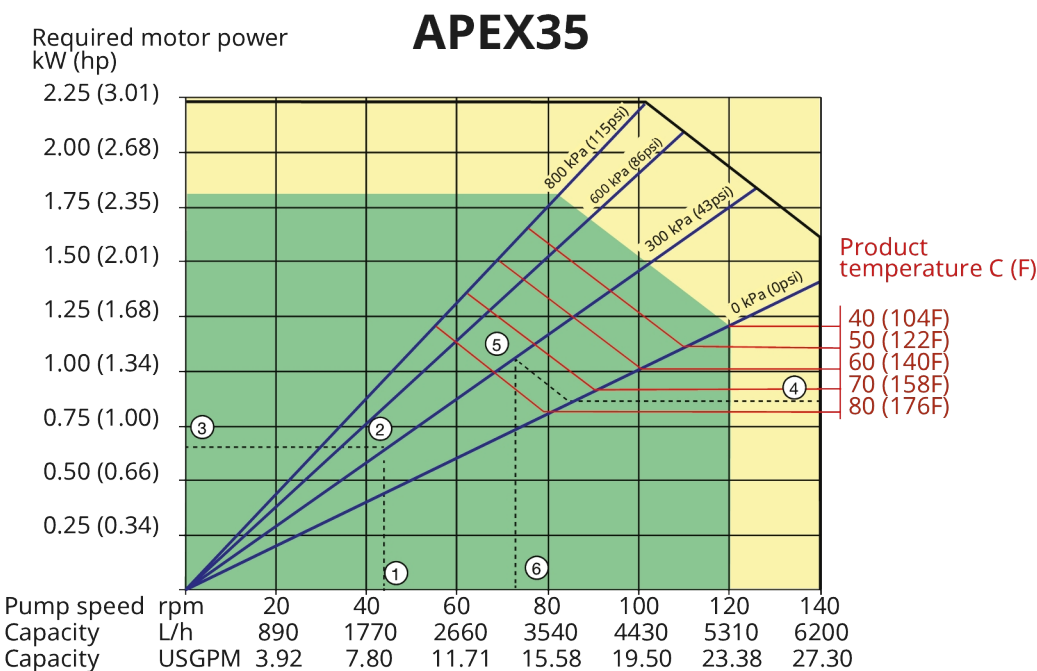


## Egenskaper och fördelar

- Design utan tätningar och ventiler
- Precisionstillverkade slangelement för exakt, repeterbar prestanda
- Optimerad slangkomprimering för unik flödesstabilitet
- Direktkopplad drivning och maximal flexibilitet - inga separata kopplingar att rikta in eller underhålla
- Ultrakompakt design med flexibilitet för montering av standardväxelmotorer - rotor som stöds av egna lager för att maximera växellådans livslängd
- Lägre underhållskostnader - byte av en komponent innebär färre reservdelslager

## Prestanda APEX 35



1. Flow required indicates pump speed
2. Calculated discharge pressure
3. Net motor power required
4. Product temperature
5. Calculated discharge pressure
6. Maximum recommended pump speed

Continuous duty

Intermittent duty

\* Maximum 3 hours operation followed by minimum 1 hour stop

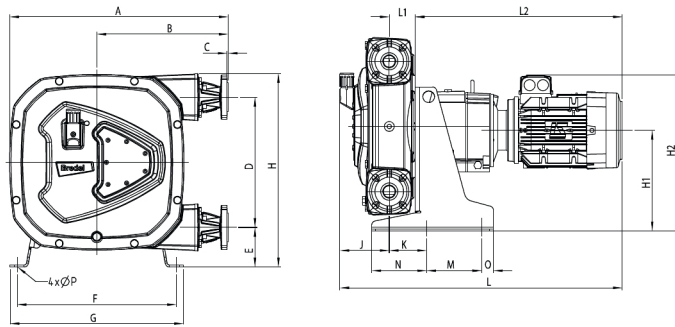
## Tekniska specifikationer

|                                 | <b>APEX 35</b>                   |
|---------------------------------|----------------------------------|
| Max. flöde kontinuerligt        | 5310 L/h                         |
| Max. flöde kontinuerligt        | 1401 USGPH                       |
| Max. intermittent flöde         | 6200 L/h                         |
| Max. intermittent flöde         | 1636 USGPH                       |
| Volym per varv                  | 0.74 L                           |
| Volym per varv                  | 0.195 USG                        |
| Max. kontinuerlig drifhastighet | 120 rpm                          |
| Max. intermittent drifhastighet | 140 rpm                          |
| Max. driftryck                  | 8 bar                            |
| Max. driftryck                  | 116 psi                          |
| Sugtryck                        | 0.05 bar abs                     |
| Sugtryck                        | 0.73 psi abs                     |
| Max. inloppstryck               | 2.5 bar abs                      |
| Max. inloppstryck               | 37 psi abs                       |
| Drifttemperaturområde           | -20 till 45 °C                   |
| Drifttemperaturområde           | -4 till 113 °F                   |
| Vätskans temperaturområde       | -20 till 80 °C                   |
| Vätskans temperaturområde       | -4 till 176 °F                   |
| Min. startmoment                | 230 N m                          |
| Min. startmoment                | 2040 in.lbs                      |
| Vikt                            | 140 kg                           |
| Vikt                            | 309 lbs                          |
| Slangsmörjmedel krävs           | 4 L                              |
| Slangsmörjmedel krävs           | 1.05 USG                         |
| Portkonfigurationer             | Höger, Ned, Upp, Vänster         |
| Kompatibla slangmaterial        | EPDM, NBR, NBR för livsmedel, NR |
| Flänsenhetstyp                  | ANSI, DIN, JIS                   |

## Materialspecifikation

|                   | <b>APEX 35</b>                                |
|-------------------|---|
| Slangmaterial     | EPDM, Naturgummi (NR), NBR, NBR för livsmedel |
| Hus               | Gjutjärn                                      |
| Rotor             | Formgjutet aluminium                          |
| Lockenhet         | Formgjutet aluminium                          |
| Konsoler          | Gjutjärn, Rostfritt stål AISI 316             |
| Fästdon           | Galvaniserat stål, Rostfritt stål AISI 316    |
| Stödrum           | Galvaniserat stål, Rostfritt stål AISI 316    |
| Kopplingsbussning | Legerat stål                                  |
| Tätningar         | NBR   |

## Mått APEX 35



|                           | A                              | B    | C   | D    | E   | °F   | G    | H                            | H1   | H2max | J   | K   | Lmax                               | L1  | L2max | M   | N   | O   | ØP  |  |
|---------------------------|--------------------------------|------|-----|------|-----|------|------|------------------------------|------|-------|-----|-----|------------------------------------|-----|-------|-----|-----|-----|-----|--|
| APEX35 (mm)               | 557                            | 335  | 2,5 | 330  | 100 | 406  | 442  | 490                          | 255  | 373   | 126 | 95  | 734                                | 66  | 528   | 140 | 140 | 30  | 12  |  |
| APEX35 (tum)              | 21,9                           | 13,2 | 0,1 | 13,0 | 3,9 | 16,0 | 17,4 | 19,3                         | 10,0 | 14,7  | 5,0 | 3,7 | 28,9                               | 2,6 | 20,8  | 5,5 | 5,5 | 1,2 | 0,5 |  |
| <b>Kopplingsstorlekar</b> | <b>ASME B16.5, 150# (ANSI)</b> |      |     |      |     |      |      | <b>EN 1092-1, PN40 (DIN)</b> |      |       |     |     | <b>JIS B2220, 10/16/20 kgf/cm2</b> |     |       |     |     |     |     |  |
| APEX35                    | DN 1,5"                        |      |     |      |     |      |      | DN 32                        |      |       |     |     | 32 mm                              |     |       |     |     |     |     |  |

Friskrivning: Informationen i detta dokument anses vara korrekt vid tiden för publiceringen, men Watson-Marlow Bredel B.V. tar inte på sig något ansvar för eventuella fel häri och förbehåller sig rätten att ändra specifikationer utan att detta meddelas i förväg. Alla nämnda värden i detta dokument är värden under kontrollerade förhållanden vid vår testanläggning. Faktiska flöden kan variera på grund av förändringar i temperatur, viskositet, inlopps- och utloppstryck och/eller systemkonfiguration. APEX, DuCoNite, Bioprene och Bredel är registrerade varumärken.

[wmfts.com/global](http://wmfts.com/global)



22 November 2023