

# DuCoNite15

Pompes Breidel DuCoNite®

**Breidel**

Hose Pumps

## Caractéristiques et avantages

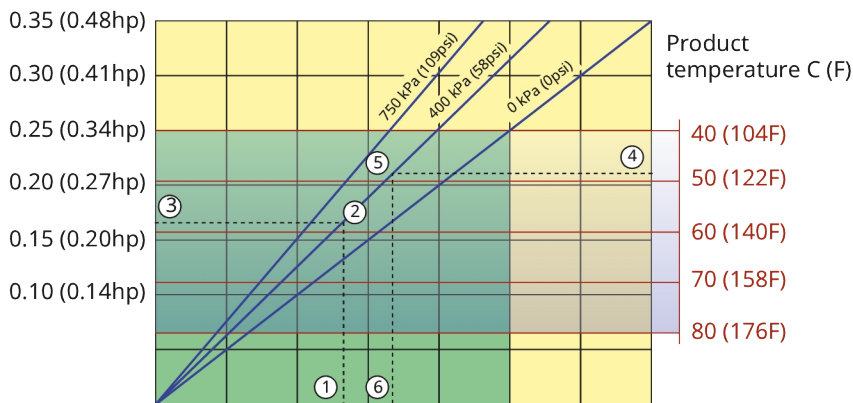
- Fonctionnement à sec et auto-amorçage
- Capacité d'aspiration jusqu'à 9,5 mCE (374 inWC)
- Changement simple des tubes pour réduire les coûts d'exploitation, les temps d'arrêt et les pièces stockées
- Protection intégrale contre les produits chimiques courants utilisés pour le traitement de l'eau et des eaux usées
- Boîtier de pompe exempt de peinture permettant un lavage à grande eau dans l'industrie alimentaire
- Ne calent pas et assurent un dosage en ligne précis et reproductible
- Ne nécessitent aucun accessoire, clapets anti-retour, joints, systèmes de rinçage ou protection anti-fonctionnement à sec
- Entièrement réversibles pour travailler en toute sécurité tant à l'aspiration qu'au refoulement.



## DuCoNite15 : performances

### DuCoNite 15

Required motor power kW (hp)



Pump speed rpm	15	30	45	60	75	90	105
Capacity L/h	75	150	225	300	375	450	525
Capacity USGPM	0.33	0.66	0.99	1.32	1.65	1.98	2.31

1. Flow required indicates pump speed
2. Calculated discharge pressure
3. Net motor power required
4. Product temperature
5. Calculated discharge pressure
6. Maximum recommended pump speed

Note: The area of continuous operation diminishes with increased product temperatures. For product temperatures >40C, the area of continuous operation reduces to the corresponding red temperature line.

- Continuous duty
- Intermittent duty

\* Maximum 3 hours operation followed by minimum 1 hour stop

## Spécifications techniques

	DuCoNite15
Débit continu max.	375 l/h
Débit continu max.	99 USGPH
Débit intermittent max.	525 l/h
Débit intermittent max.	139 USGPH
Volume par tour	0.083 L
Volume par tour	0.0219 USG
Vitesse de service continue max.	75 tr/min
Vitesse de service intermittente max.	105 tr/min
Pression de service max.	12 bars
Pression de service max.	174 psi
Hauteur d'aspiration	0.05 bars abs
Hauteur d'aspiration	0.73 psi abs
Pression d'admission max.	2 bars abs
Pression d'admission max.	30 psi abs
Capacité d'aspiration max.	9.5 mWC
Capacité d'aspiration max.	374 inWC
Plage de températures de service	-20 à 45 °C
Plage de températures de service	-4 à 113 °F
Plage de températures du liquide	-20 à 80 °C
Plage de températures du liquide	-4 à 176 °F
Couple de démarrage min.	60 N m
Couple de démarrage min.	531 po. livres
Poids	45 kg
Poids	99 lb
Lubrifiant de tuyau	1 L
Lubrifiant de tuyau	0.26 USG
Configurations des ports	Bas, Droite, Gauche, Haut
Matières de flexibles compatibles	CSM, Dosage-NR, EPDM, F-NBR, NBR, NBR for food, NR, Transfert-NR
Type d'assemblage de bride	ANSI, DIN

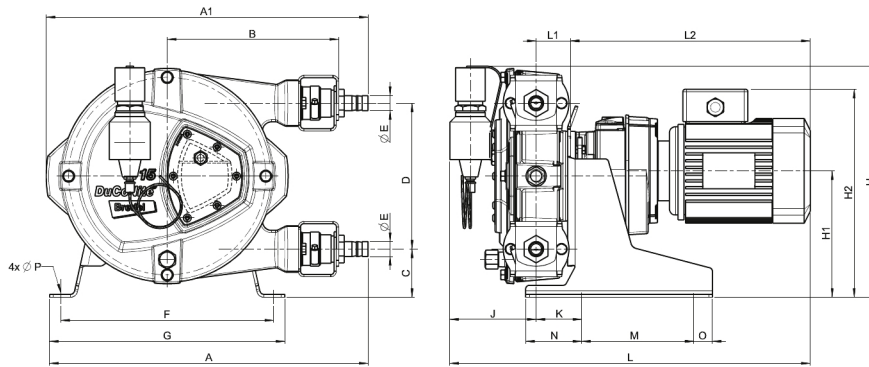
Veillez consulter votre représentant Bredel pour tout fonctionnement à des températures inférieures ou supérieures.

La température ambiante permise dépend des capacités de la pompe et peut être d'autant plus limitée par les capacités ambiantes du réducteur..

## Matériaux de construction

	DuCoNite15
Matière du flexible	Caoutchouc naturel (NR), CSM, Dosage-NR, EPDM, F-NBR, NBR, NBR for food, Transfert-NR
Corps	Fonte à traitement surfacique DuCoNite
Ensemble rotor	Fonte à traitement surfacique DuCoNite
Assemblage capot	Fonte à traitement surfacique DuCoNite
Supports et fixations	Acier inoxydable 316
Châssis	Acier inoxydable 316
Colliers de serrage de tuyau	Acier inoxydable 316
Bague d'accouplement	Alliage d'acier
Joints	EPDM

## DuCoNite15 : dimensions



Type	A	A1	B	C	D	ØE	F	G	H	H1	H2max	J	K	Lmax	L1	L2max	M	N	O	ØP
DuCoNite 15 (mm)	427	431	230	63	195	20	285	315	304	167	294	82	61	505	46	378	150	75	25	12
DuCoNite 15 (po)	16,8	17,0	9,1	2,5	7,7	20 mm	11,2	12,4	12,0	6,6	11,6	3,2	2,4	19,9	1,8	14,9	5,9	3,0	1,0	12 mm
<b>Tailles du connecteur</b>									<b>ANSI 150#</b>				<b>EN DIN</b>				<b>JIS</b>			
DuCoNite 15									0,75"				20 mm				20 mm			

Clause de non-responsabilité : Les informations contenues dans ce document sont réputées exactes au moment de la mise sous presse, cependant Watson-Marlow Bredel BV décline toute responsabilité pour toute erreur éventuelle, et se réserve le droit de modifier ces informations sans préavis. Toutes les valeurs mentionnées aux présentes ont été obtenues en conditions contrôlées sur nos bancs d'essai. Les débits effectifs peuvent varier en raison des variations de température, de viscosité, de pression d'aspiration et de refoulement, et /ou de la configuration du système. APEX, DuCoNite, Bioprene et Bredel sont des marques déposées.

[wmfts.com/global](http://wmfts.com/global)



23 November 2023