

# DuCoNite20

Bredel DuCoNite®-pumper

**Bredel**

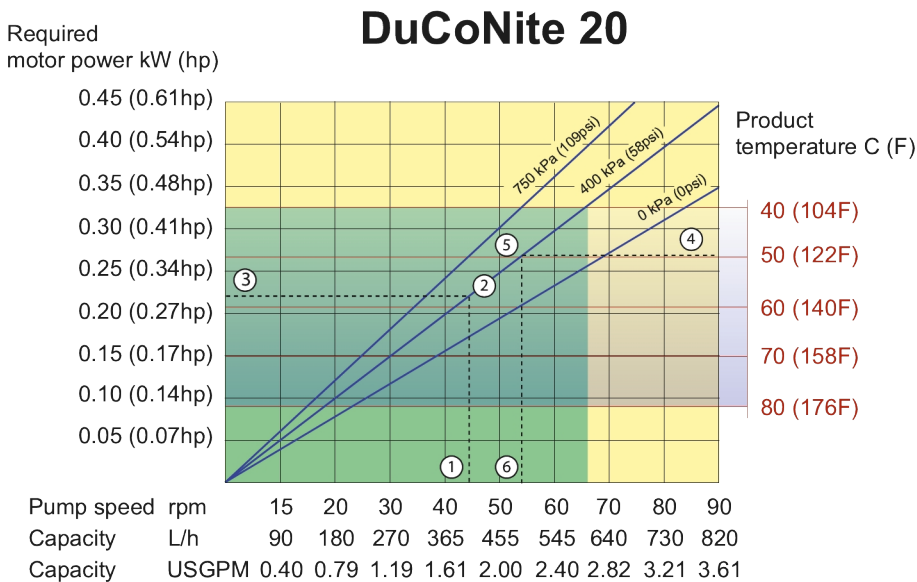
Hose Pumps

## Funksjoner og fordeler

- Tørrkjørende og selvprimende
- Sugkapasitet opptil 9,5 mVs (374 inWC)
- Enkel slangeendring reduserer totale driftskostnader, nedetid og behov for delelager
- «Utover slangen»-beskyttelse mot vanlige kjemikalier for behandling av vann og avløpsvann
- Lakkfritt pumpehus perfekt for spyling i næringsmiddelindustrien
- Ingen glidning, gir sann positiv fortrenging for nøyaktig, repeterbar dosering
- Krever ikke hjelpeutstyr, kontrollventiler, kapslede vannskyllingssystemer eller beskyttelse mot tørrkjøring
- Fullstendig reversibel for utblåsning og tapping av slangene på sikker måte



## DuCoNite20 ytelse



Note: The area of continuous operation diminishes with increased product temperatures. For product temperatures >40C, the area of continuous operation reduces to the corresponding red temperature line.

■ Continuous duty  
■ Intermittent duty

\* Maximum 3 hours operation followed by minimum 1 hour stop

## Tekniske spesifikasjoner

	DuCoNite20
Maks. kontinuerlig gjennomløpshastighet	600 L/t
Maks. kontinuerlig gjennomløpshastighet	158 USGPH
Maks. intermitterende gjennomløpshastighet	820 L/t
Maks. intermitterende gjennomløpshastighet	216 USGPH
Volum pr. omdreining	0.152 V
Volum pr. omdreining	0.0402 USG
Maks. kontinuerlig driftshastighet	65 o/m
Maks. intermitterende driftshastighet	90 o/m
Maks. driftstrykk	10 bar
Maks. driftstrykk	145 psi
Sugetrykk	0.05 bar abs
Sugetrykk	0.73 psi abs
Maks. inntakstrykk	2 bar abs
Maks. inntakstrykk	30 psi abs
Maks. sugeevne	9.5 mWC
Maks. sugeevne	374 inWC
Driftstemperaturområde	-20 til 45 °C
Driftstemperaturområde	-4 til 113 °F
Væsketemperaturområde	-20 til 80 °C
Væsketemperaturområde	-4 til 176 °F
Min. startmoment	85 N m
Min. startmoment	752 i.lbs
Vekt	45 kg
Vekt	99 lbs
Slangesmøremiddel påkrevd	1 V
Slangesmøremiddel påkrevd	0.26 USG
Portkonfigurasjoner	Høyre, Ned, Opp, Venstre
Kompatible slangematerialer	CSM, EPDM, F-NBR, NBR, NBR for matvarer, NR, NR-måling, NR-overføring
Flensmonteringstype	ANSI, DIN

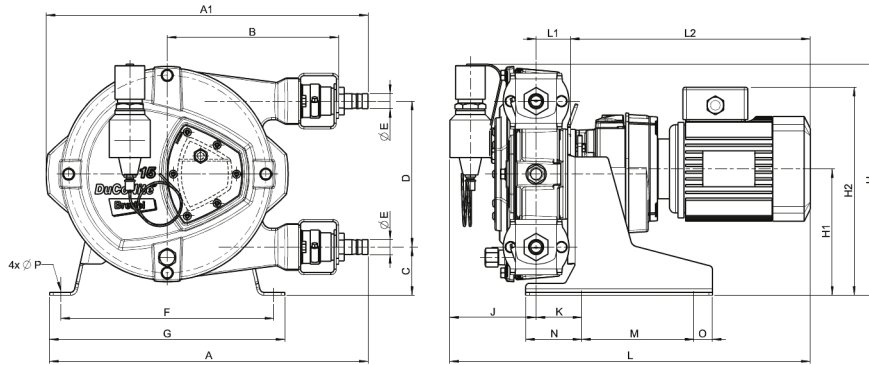
Kontakt din Bredel-representant for å få lavere eller høyere temperaturdrift.

Tillatt omgivelsestemperatur er basert på pumpefunksjoner og kan begrenses ytterligere av girkassens omgivelsestemperaturer.

## Konstruksjonsmaterialer

	DuCoNite20
Slangemateriale	CSM, EPDM, F-NBR, Naturgummi (NR), NBR, NBR for matvarer, NR-måling, NR-overføring
Hus	Støpejern med DuCoNite-overflatebehandling
Rotorenhet	Støpejern med DuCoNite-overflatebehandling
Dekselenhet	Støpejern med DuCoNite-overflatebehandling
Braketter og fester	Rustfritt stål 316
Støtteramme	Rustfritt stål 316
Slangeklemmer	Rustfritt stål 316
Koblingshylse	Legert stål
Tetninger	EPDM

## DuCoNite20 dimensjoner



Type	A	A1	B	C	D	ØE	F	G	H	H1	H2max	J	K	Lmax	L1	L2max	M	N	O	ØP
DuCoNite 20 (mm)	427	431	230	63	195	20	285	315	304	167	294	82	61	505	46	378	150	75	25	12
DuCoNite 20 (tommer)	16,8	17,0	9,1	2,5	7,7	20mm	11,2	12,4	12,0	6,6	11,6	3,2	2,4	19,9	1,8	14,9	5,9	3,0	1,0	12 mm
<b>Kontaktstørrelser</b>													<b>ANSI 150#</b>			<b>EN DIN</b>			<b>JIS</b>	
DuCoNite 20													0,75"			20mm			20mm	

Ansvarsfraskrivelse: Informasjonen i dette dokumentet antas å være korrekt på publiseringstidspunktet, men Watson-Marlow Bredel BV påtar seg intet ansvar for eventuelle feil den inneholder, og forbeholder seg retten til å endre spesifikasjoner uten forvarsel. Alle nevnte verdier i dette dokumentet er verdier under kontrollerte forhold ved vår testseng. Faktiske gjennomløpshastigheter kan variere på grunn av endringer i temperatur, viskositet, mate- og utløpstrykk og/eller systemkonfigurasjon. APEX, DuCoNite, Bioprene og Bredel er registrerte varemerker.

[wmfts.com/global](http://wmfts.com/global)



23 November 2023