

DuCoNite25

Bredel DuCoNite®-pumper

Bredel

Hose Pumps

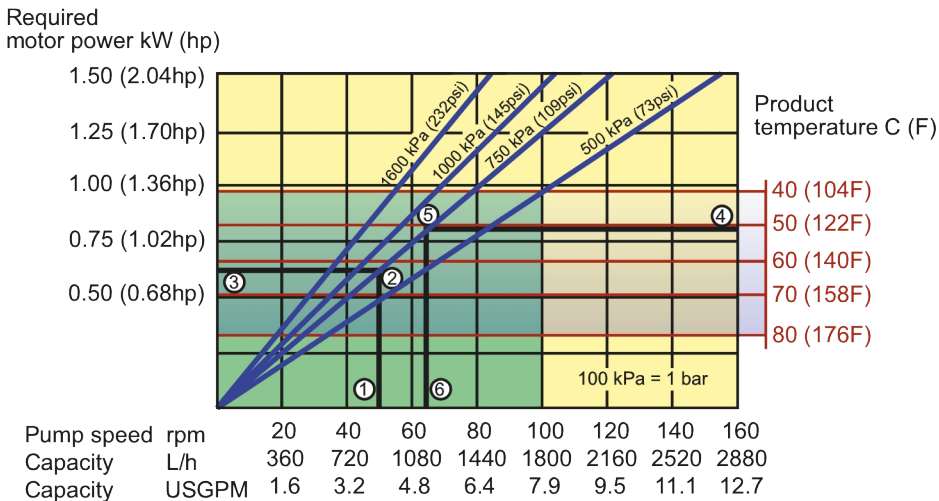
Funksjoner og fordeler

- Tørrkjørende og selvprimende
- Sugekapasitet opptil 9,5 mVs (374 inWC)
- Enkel slangeendring reduserer totale driftskostnader, nedetid og behov for delelager
- «Utover slangen»-beskyttelse mot vanlige kjemikalier for behandling av vann og avløpsvann
- Lakkfritt pumpehus perfekt for spyling i næringsmiddelindustrien
- Ingen glidning, gir sann positiv fortregning for nøyaktig, repeterbar dosering
- Krever ikke hjelpeutstyr, kontrollventiler, kapslede vannskyllingssystemer eller beskyttelse mot tørrkjøring
- Fullstendig reversibel for utblåsning og tapping av slangene på sikker måte



DuCoNite25 ytelse

DuCoNite 25



1. Flow required indicates pump speed
2. Calculated discharge pressure
3. Net motor power required
4. Product temperature
5. Calculated discharge pressure
6. Maximum recommended pump speed

Note: The area of continuous operation diminishes with increased product temperatures. For product temperatures >40C, the area of continuous operation reduces to the corresponding red temperature line.

- Continuous duty
- Intermittent duty

* Maximum 3 hours operation followed by minimum 1 hour stop

Tekniske spesifikasjoner

	DuCoNite25
Maks. kontinuerlig gjennomløpshastighet	1800 L/t
Maks. kontinuerlig gjennomløpshastighet	475 USGPH
Maks. intermitterende gjennomløpshastighet	2740 L/t
Maks. intermitterende gjennomløpshastighet	723 USGPH
Volum pr. omdreining	0.3 V
Volum pr. omdreining	0.079 USG
Maks. kontinuerlig driftshastighet	100 o/m
Maks. intermitterende driftshastighet	155 o/m
Maks. driftstrykk	16 bar
Maks. driftstrykk	232 psi
Sugetrykk	0.05 bar abs
Sugetrykk	0.73 psi abs
Maks. inntakstrykk	3.5 bar abs
Maks. inntakstrykk	51 psi abs
Maks. sugeevne	9.5 mWC
Maks. sugeevne	374 inWC
Driftstemperaturområde	-20 til 45 °C
Driftstemperaturområde	-4 til 113 °F
Væsketemperaturområde	-20 til 80 °C
Væsketemperaturområde	-4 til 176 °F
Min. startmoment	115 N m
Min. startmoment	1018 i.lbs
Vekt	90 kg
Vekt	198 lbs
Slangesmøremiddel påkrevd	2.5 V
Slangesmøremiddel påkrevd	0.66 USG
Portkonfigurasjoner	Høyre, Ned, Opp, Venstre
Kompatible slangematerialer	CSM, EPDM, F-NBR, NBR, NBR for matvarer, NR, NR-måling, NR-overføring
Flensmonteringstype	ANSI, DIN

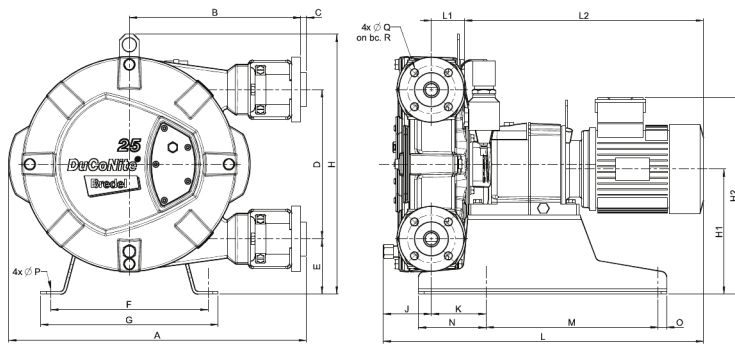
Kontakt din Bredel-representant for å få lavere eller høyere temperaturdrift.

Tillatt omgivelsestemperatur er basert på pumpefunksjoner og kan begrenses ytterligere av girkassens omgivelsestemperaturer.

Konstruksjonsmaterialer

	DuCoNite25
Slangemateriale	CSM, EPDM, F-NBR, Naturgummi (NR), NBR, NBR for matvarer, NR-måling, NR-overføring
Hus	Støpejern med DuCoNite-overflatebehandling
Rotorenhet	Støpejern med DuCoNite-overflatebehandling
Dekselenhet	Støpejern med DuCoNite-overflatebehandling
Braketter og fester	Rustfritt stål 316
Støtteramme	Rustfritt stål 316
Slangeklemmer	Rustfritt stål 316
Tetninger	EPDM, Viton®

DuCoNite25 dimensjoner



Type	A	B	C	D	E	F	G	H	H1	H2max	J	K	Lmax	L1	L2max	M	N	O	ØP	ØQ	H
DuCoNite 25 (mm)	521	304	2,5	264	98	279	315	460	222	359	66	97	592	58	468	305	120	15	12	14	85
DuCoNite 25 (tommer)	20,5	12	0,09	10,4	3,9	11	12,4	18,1	8,7	14,1	2,6	3,8	23,3	2,3	18,4	12	4,7	0,6	0,47	0,6	3,3
Kontaktstørrelser													ANSI 150#			EN DIN			JIS		
DuCoNite 25													1"			25mm			25mm		

Ansvarsfraskrivelse: Informasjonen i dette dokumentet antas å være korrekt på publiseringstidspunktet, men Watson-Marlow Bredel BV påtar seg intet ansvar for eventuelle feil den inneholder, og forbeholder seg retten til å endre spesifikasjoner uten forvarsel. Alle nevnte verdier i dette dokumentet er verdier under kontrollerte forhold ved vår testseng. Faktiske gjennomløpshastigheter kan variere på grunn av endringer i temperatur, viskositet, mate- og utløpstrykk og/eller systemkonfigurasjon. APEX, DuCoNite, Bioprene og Bredel er registrerte varemerker.

wmfts.com/global



23 November 2023