

# DuCoNite25

Pompy BredeL DuCoNite®

**Bredel**

Hose Pumps

## Cechy i korzyści

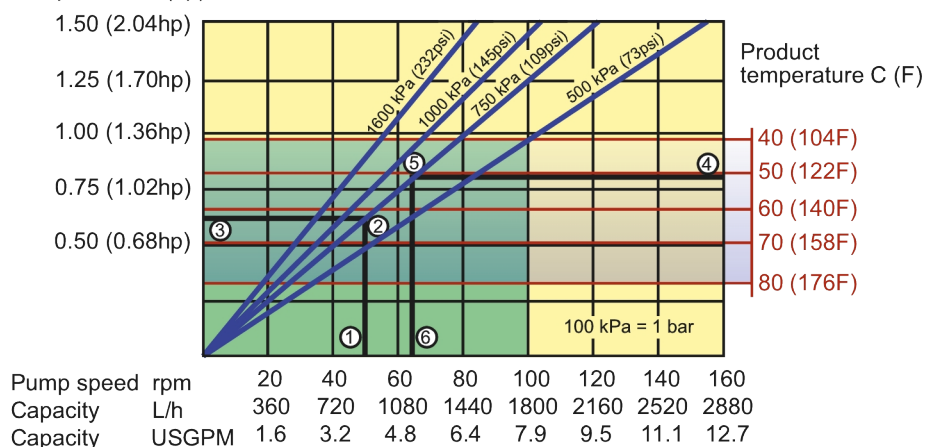
- Możliwość suchobiegu i samozasysanie
- Ciśnienie ssania do 9,5 m sł. wody (374 cali sł. wody)
- Prosta wymiana przewodu redukuje koszty eksploatacji, skraca przestoje i zmniejsza zapotrzebowanie na zapasy magazynowe
- Ochrona „poza węzeł” przed stosowanymi powszechnie środkami do oczyszczania wody i ścieków
- Niemalowana obudowa pompy jest idealna do mycia w przemyśle spożywczym
- Brak ślizgania zapewnia niezawodną pracę wyciorową, co umożliwia dokładność i powtarzalność pomiaru
- Brak konieczności stosowania urządzeń dodatkowych, zaworów zwrotnych, systemów płukania instalacji wody uszczelniającej lub zabezpieczenia przed pracą na sucho
- Możliwość odwrócenia kierunku pracy w celu bezpiecznego czyszczenia przewodów po stronie ssania i przewodów spustowych



## Parametry pracy DuCoNite25

### DuCoNite 25

Required motor power kW (hp)



1. Flow required indicates pump speed
2. Calculated discharge pressure
3. Net motor power required
4. Product temperature
5. Calculated discharge pressure
6. Maximum recommended pump speed

Note: The area of continuous operation diminishes with increased product temperatures. For product temperatures >40C, the area of continuous operation reduces to the corresponding red temperature line.

- Continuous duty
- Intermittent duty

\* Maximum 3 hours operation followed by minimum 1 hour stop

## Specyfikacja techniczna

	DuCoNite25
Maks. natężenie przepływu ciągłego	1800 l/h
Maks. natężenie przepływu ciągłego	475 gal. USA/h
Maks. natężenie przepływu przerywane	2740 l/h
Maks. natężenie przepływu przerywane	723 gal. USA/h
Objętość na obrót	0.3 L
Objętość na obrót	0.079 gal. USA
Maks. ciągła prędkość robocza	100 obr./min
Maks. przerywana prędkość robocza	155 obr./min
Maks. ciśnienie robocze	16 bar
Maks. ciśnienie robocze	232 psi
Ciśnienie ssania	0.05 bar abs
Ciśnienie ssania	0.73 psi abs
Maks. ciśnienie na wlocie	3.5 bar abs
Maks. ciśnienie na wlocie	51 psi abs
Maksymalne ciśnienie ssania	9.5 mWC
Maksymalne ciśnienie ssania	374 inWC
Zakres temperatur roboczych	-20 do 45 °C
Zakres temperatur roboczych	-4 do 113 °F
Zakres temperatury płynu	-20 do 80 °C
Zakres temperatury płynu	-4 do 176 °F
Min. moment rozruchowy	115 N m
Min. moment rozruchowy	1018 in.lbs
Masa	90 kg
Masa	198 lbs
Wymagana ilość smaru przewodów	2.5 L
Wymagana ilość smaru przewodów	0.66 gal. USA
Konfiguracje przyłączy	Lewa strona, Prawa strona, W dół, W górę
Kompatybilne materiały węży	CSM, EPDM, F-NBR, NBR, NBR dla żywności, NR, NR-pomiar, NR-Transfer
Typ zespołu kołnierza	ANSI, DIN

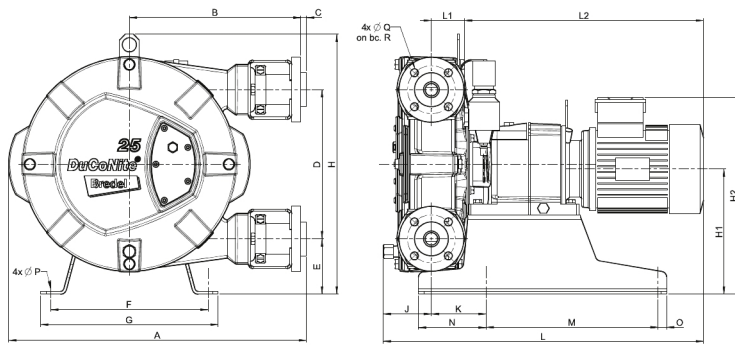
W sprawie eksploatacji w niższych lub wyższych temperaturach należy się porozumieć z przedstawicielem firmy Bredel.

Dopuszczalna temperatura otoczenia jest obliczona na podstawie możliwości pomp i może być ograniczana przez możliwości pracy skrzyń przekładni w różnych środowiskach..

## Materiały konstrukcyjne

	DuCoNite25
Materiał węża	CSM, EPDM, F-NBR, Kauczuk naturalny (NR), NBR, NBR dla żywności, NR-pomiar, NR-Transfer
Obudowa	Żeliwo z obróbką powierzchniową DuCoNite
Zespół rotora	Żeliwo z obróbką powierzchniową DuCoNite
Zespół pokrywy	Żeliwo z obróbką powierzchniową DuCoNite
Wsporniki i elementy mocujące	Stal nierdzewna 316
Rama wsporcza	Stal nierdzewna 316
Zaciski węży	Stal nierdzewna 316
Uszczelnienia	EPDM, Viton®

## Wymiary DuCoNite25



Rodzaj	A	B	C	D	E	F	G	H	H1	H2maks	J	K	Lmaks	L1	L2maks	M	N	O	ØP	ØQ	P
DuCoNite 25 (mm)	521	304	2,5	264	98	279	315	460	222	359	66	97	592	58	468	305	120	15	12	14	85
DuCoNite 25 (cale)	20,5	12	0,09	10,4	3,9	11	12,4	18,1	8,7	14,1	2,6	3,8	23,3	2,3	18,4	12	4,7	0,6	0,47	0,6	3,3
<b>Rozmiary złączy</b>													<b>ANSI 150#</b>			<b>EN DIN</b>			<b>JIS</b>		
DuCoNite 25													1"			25 mm			25 mm		

Zrzeczenie się odpowiedzialności: Informacje zawarte w niniejszym dokumencie uważa się za prawdziwe w momencie opublikowania, jednak Watson-Marlow Bredel BV nie bierze odpowiedzialności za występujące błędy i zastrzega sobie prawo do wprowadzania zmian w specyfikacji bez uprzedniego powiadomienia. Wszystkie wartości wymienione w tym dokumencie są wartościami uzyskanymi w warunkach kontrolowanych na naszym stanowisku testowym. Aktualne wskaźniki przepływu mogą być różne ze względu na zmiany temperatury, lepkości, ciśnienia wlotu i rozładowania i/lub konfigurację systemu. APEX, DuCoNite®, Bioprene i Bredel są zarejestrowanymi znakami towarowymi.

[wmfts.com/global](http://wmfts.com/global)



23 November 2023