

DuCoNite25

Bredel DuCoNite®-pumpar

Bredel

Hose Pumps

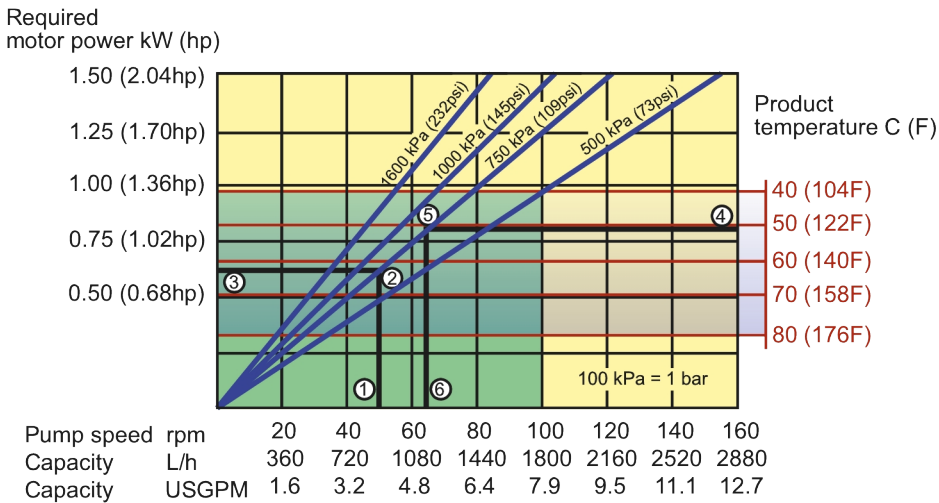
Egenskaper och fördelar

- Torrkörning och självsugande
- Sugförmåga upp till 9,5 mWC (374 inWC)
- Enkelt slangbyte minskar ägandekostnaderna, stilleståndstiden och behovet av reservdelslager
- "Bortom slang"-skydd mot vanliga vanliga vatten- och avloppskemikalier
- Färgfritt pumphus perfekt för tvätt i livsmedelsindustrin
- Inget återläckage, vilket möjliggör noggrann undanträngning för exakt och repeterbar dosering
- Ingen extra utrustning, backventiler, tätningssystem eller torrkörningsskydd behövs
- Fullständigt reversibel för säker tömning av sug- och dräneringsledningar



Prestanda DuCoNite25

DuCoNite 25



1. Flow required indicates pump speed
2. Calculated discharge pressure
3. Net motor power required
4. Product temperature
5. Calculated discharge pressure
6. Maximum recommended pump speed

Note: The area of continuous operation diminishes with increased product temperatures. For product temperatures >40C, the area of continuous operation reduces to the corresponding red temperature line.

- Continuous duty
- Intermittent duty

* Maximum 3 hours operation followed by minimum 1 hour stop

Tekniska specifikationer

	DuCoNite25
Max. flöde kontinuerligt	1800 L/h
Max. flöde kontinuerligt	475 USGPH
Max. intermittент flöde	2740 L/h
Max. intermittент flöde	723 USGPH
Volym per varv	0.3 L
Volym per varv	0.079 USG
Max. kontinuerlig drifhastighet	100 rpm
Max. intermittент drifhastighet	155 rpm
Max. driftryck	16 bar
Max. driftryck	232 psi
Sugtryck	0.05 bar abs
Sugtryck	0.73 psi abs
Max. inloppstryck	3.5 bar abs
Max. inloppstryck	51 psi abs
Max. sugkapacitet	9.5 mWC
Max. sugkapacitet	374 inWC
Drifttemperaturområde	-20 till 45 °C
Drifttemperaturområde	-4 till 113 °F
Vätskans temperaturområde	-20 till 80 °C
Vätskans temperaturområde	-4 till 176 °F
Min. startmoment	115 N m
Min. startmoment	1018 in.lbs
Vikt	90 kg
Vikt	198 lbs
Slangmörjmedel krävs	2.5 L
Slangmörjmedel krävs	0.66 USG
Portkonfigurationer	Höger, Ned, Upp, Vänster
Kompatibla slangmaterial	CSM, EPDM, F-NBR, NBR, NBR för livsmedel, NR, NR-Metering, NR-Transfer
Flänsenhetstyp	ANSI, DIN

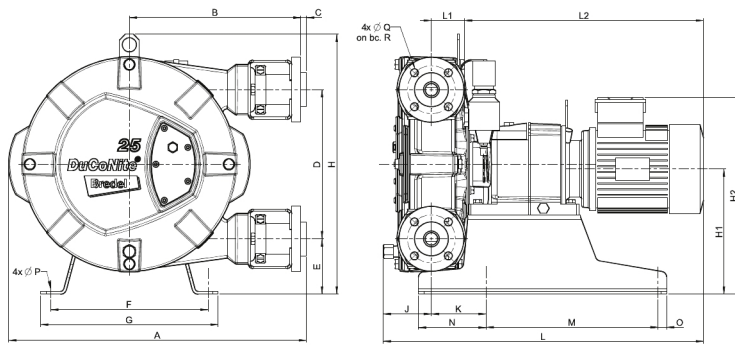
Kontakta din Bredel-representant för drift vid lägre eller högre temperatur.

Tillåten omgivningstemperatur baseras på pumpkapacitet och kan begränsas ytterligare av växellådans omgivningskapacitet.

Materialspecifikation

	DuCoNite25
Slangmaterial	CSM, EPDM, F-NBR, Naturgummi (NR), NBR, NBR för livsmedel, NR-Metering, NR-Transfer
Hus	Gjutjärn med DuCoNite-yttbehandling
Rotor	Gjutjärn med DuCoNite-yttbehandling
Lockenhet	Gjutjärn med DuCoNite-yttbehandling
Konsoler och fästen	Rostfritt stål 316
Stödram	Rostfritt stål 316
Slangklämmor	Rostfritt stål 316
Tätningar	EPDM, Viton®

Mått DuCoNite25



Typ	A	B	C	D	E	°F	G	H	H1	H2max	J	K	Lmax	L1	L2max	M	N	O	ØP	ØQ	R
DuCoNite 25 (mm)	521	304	2,5	264	98	279	315	460	222	359	66	97	592	58	468	305	120	15	12	14	85
DuCoNite 25 (tum)	20,5	12	0,09	10,4	3,9	11	12,4	18,1	8,7	14,1	2,6	3,8	23,3	2,3	18,4	12	4,7	0,6	0,47	0,6	3,3
Kopplingsstorlekar									ANSI 150#					EN DIN				JIS			
DuCoNite 25									1"					25 mm				25 mm			

Friskrivning: Informationen i detta dokument anses vara korrekt vid tiden för publiceringen, men Watson-Marlow Bredel B.V. tar inte på sig något ansvar för eventuella fel häri och förbehåller sig rätten att ändra specifikationer utan att detta meddelas i förväg. Alla nämnda värden i detta dokument är värden under kontrollerade förhållanden vid vår testanläggning. Faktiska flöden kan variera på grund av förändringar i temperatur, viskositet, inlopps- och utloppsstryck och/eller systemkonfiguration. APEX, DuCoNite, Bioprene och Bredel är registrerade varumärken.

wmfts.com/global



23 November 2023