

DuCoNite25

Bredel DuCoNite® 泵

Bredel

Hose Pumps

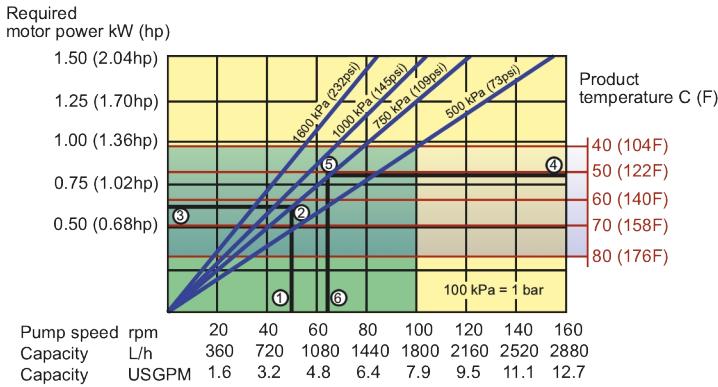
特点和优势

- 干运行和自吸
- 吸入能力高达 9.5 mWC (374 inWC)
- 简单的软管更换可降低拥有成本、缩短停机时间和减少零件库存需求
- “超越软管”，防止常见的水和废水处理化学污染
- 免漆泵壳非常适合食品行业的冲洗工作
- 不会打滑，通过真正的正排量来实现准确的可重复计量
- 无需辅助设备、止回阀、密封冲水系统或干运行保护
- 完全可反转，可安全吹扫吸入管和排放管



DuCoNite25 性能

DuCoNite 25



Note: The area of continuous operation diminishes with increased product temperatures. For product temperatures >40C, the area of continuous operation reduces to the corresponding red temperature line.

1. Flow required indicates pump speed
2. Calculated discharge pressure
3. Net motor power required
4. Product temperature
5. Calculated discharge pressure
6. Maximum recommended pump speed

- Continuous duty
- Intermittent duty

* Maximum 3 hours operation followed by minimum 1 hour stop

技术规格

	DuCoNite25
连续最大流量	1800 L/h
连续最大流量	475 USGPH
最大间歇流量	2740 L/h
最大间歇流量	723 USGPH
每转排量	0.3 L
每转排量	0.079 USG
最大连续运行速度	100 rpm
最大间歇工作速度	155 rpm
最大工作压力	16 bar
最大工作压力	232 psi
吸入压力	0.05 bar abs
吸入压力	0.73 psi abs
最大入口压力	3.5 bar abs
最大入口压力	51 psi abs
最大入口吸入能力	9.5 mWC
最大入口吸入能力	374 inWC
工作温度范围	-20 至 45 °C
工作温度范围	-4 至 113 °F
流体温度范围	-20 至 80 °C
流体温度范围	-4 至 176 °F
最小起动力矩	115 N m
最小起动力矩	1018 in.lbs
重量	90 kg
重量	198 lbs
需要软管润滑剂	2.5 L
需要软管润滑剂	0.66 USG
端口配置	上, 下, 右, 左
兼容软管材料	CSM, EPDM, F-NBR, NBR, NBR for food, NR, NR-计量, NR-输送
法兰组件类型	ANSI, DIN

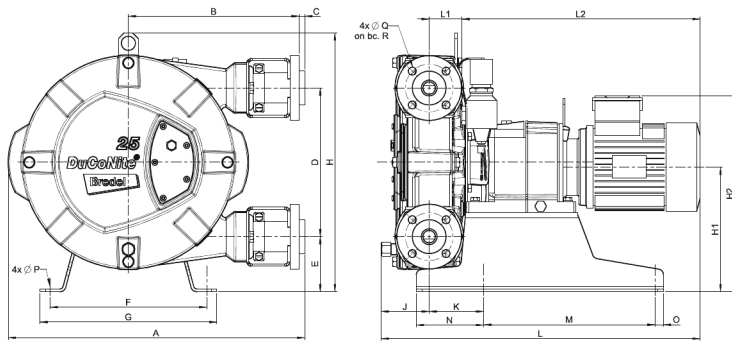
有关低温或高温操作，请咨询您的 Bredel 代表。

允许的环境温度基于泵功能，可能会因减速箱环境功能而受到进一步的限制。

主要材料

	DuCoNite25
软管材料	CSM, EPDM, F-NBR, NBR, NBR for food, NR-计量, NR-输送, 天然橡胶 (NR)
泵体	铸铁，采用 DuCoNite 表面处理
转子组件	铸铁，采用 DuCoNite 表面处理
盖组件	铸铁，采用 DuCoNite 表面处理
支架和紧固件	316 不锈钢
支撑架	316 不锈钢
软管夹	316 不锈钢
密封件	EPDM, Viton®

DuCoNite25 外形尺寸



类型	A	B	C	D	E	F	G	H	H1	H2max	J	K	Lmax	L1	L2max	M	N	O	ØP	ØQ	R
DuCoNite 25 (mm)	521	304	2.5	264	98	279	315	460	222	359	66	97	592	58	468	305	120	15	12	14	85
DuCoNite 25 (英寸)	20.5	12	0.09	10.4	3.9	11	12.4	18.1	8.7	14.1	2.6	3.8	23.3	2.3	18.4	12	4.7	0.6	0.47	0.6	3.3
接头尺寸	ANSI 150#										EN DIN					JIS					
DuCoNite 25	1"										25 mm					25 mm					

免责声明：我们认为本文在发布时所包含的信息正确无误，如有任何错误，Watson-Marlow Bredel BV 概不负责，并保留对规格数据作出改动的权利，恕不另行通知。文件中所涉及到的数据是在试验平台的受控环境下取得的。由于温度、粘度、入口及出口压力或系统配置的不同，所达到的实际流量可能会不同。APEX、DuCoNite、Bioprene 和 Bredel 是注册商标。

wmfts.com/global



23 November 2023