

# DuCoNite32

Bredel DuCoNite® pumper

**Bredel**

Hose Pumps

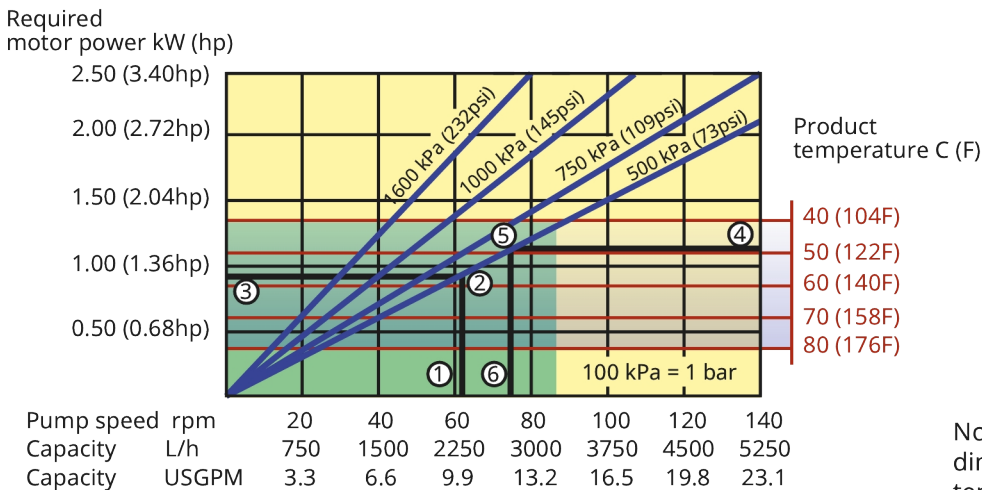
## Funktioner og fordele

- Tørkørsel og selvansugende
- Sugeevne på op til 9,5 mVS
- Enkel udskiftning af slanger, reducerer de samlede omkostninger, nedetid og behovet for at opretholde et reservedelslager
- "Længere væk fra slangen" beskytter mod almindelige vand- og spildevandsbehandlingskemikalier
- Malerfrit pumpehus, der er perfekt til afvaskning i fødevarerindustrien
- Ingen skridning, hvilket muliggør positiv fortrængning for præcis, repeterbar dosering
- Hjælpeudstyr, kontraventiler, forsegling af vandspulingsystemer eller beskyttelse for tørkørsel er unødvendigt
- Fuldt reversibel, så ansugning og drænledninger kan udblæses sikkert



## DuCoNite32 ydeevne

### DuCoNite 32



Note: The area of continuous operation diminishes with increased product temperatures. For product temperatures >40C, the area of continuous operation reduces to the corresponding red temperature line.

1. Flow required indicates pump speed
2. Calculated discharge pressure
3. Net motor power required
4. Product temperature
5. Calculated discharge pressure
6. Maximum recommended pump speed

- Continuous duty
- Intermittent duty

\* Maximum 3 hours operation followed by minimum 1 hour stop

## Tekniske specifikationer

	DuCoNite32
Maks. kontinuerlig flowhastighed	3200 l/t
Maks. kontinuerlig flowhastighed	844 US GPH
Maks. periodisk flowhastighed	5250 l/t
Maks. periodisk flowhastighed	1385 US GPH
Mængde pr. rotation	0.625 L
Mængde pr. rotation	0.165 USG
Maks. kontinuerlig driftshastighed	86 rpm
Maks. periodisk driftshastighed	140 rpm
Maks. driftstryk	16 bar
Maks. driftstryk	232 psi
Sugetryk	0.05 bar abs
Sugetryk	0.73 psi abs
Maks. indsugningstryk	3 bar abs
Maks. indsugningstryk	44 psi abs
Maks. sugeevne	9.5 mWC
Maks. sugeevne	374 inWC
Driftstemperaturområde	-20 til 45 °C
Driftstemperaturområde	-4 til 113 °F
Væsketemperaturområde	-20 til 80 °C
Væsketemperaturområde	-4 til 176 °F
Min. startmoment	210 N m
Min. startmoment	1859 tommer.lbs
Vægt	130 kg
Vægt	287 lbs
Slangesmøremiddel påkrævet	4.5 L
Slangesmøremiddel påkrævet	1.19 USG
Tilslutningskonfigurationer	Højre, Ned, Op, Venstre
Kompatible slangematerialer	CSM, EPDM, F-NBR, NBR, NBR for food, NR, NR-dosering, NR-overførsel
Type med flange	ANSI, DIN

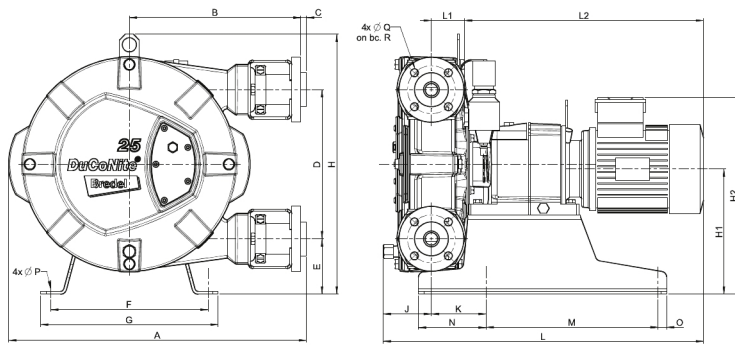
Kontakt din Bredel-repræsentant for at få oplysninger om drift ved lavere eller højere temperaturer.

Den tilladte omgivende temperatur er baseret på pumpekapaciteter og kan yderligere begrænses af gearkassens omgivende kapacitet.

## Konstruktionsmaterialer

	DuCoNite32
Slangemateriale	CSM, EPDM, F-NBR, Naturgummi (NR), NBR, NBR for food, NR-dosering, NR-overførsel
Hus	Støbejern med DuCoNite overfladebehandling
Rotor	Støbejern med DuCoNite overfladebehandling
Komplet dæksel	Støbejern med DuCoNite overfladebehandling
Beslag og fastgørelsesanordninger	Rustfrit stål 316
Støtteramme	Rustfrit stål 316
Slangeklemmer	Rustfrit stål 316
Tætninger	EPDM, Viton®

## DuCoNite32 dimensioner



Type	A	B	C	D	E	F	G	H	H1	H2max	J	K	Lmax	L1	L2max	M	N	O	ØP	ØQ	R	
DuCoNite 32 (mm)	631	375	2,5	330	105	324	360	538	260	402	72	93	684	68	544	370	120	20	12	18	100	
DuCoNite 32 (tommer)	24,8	14,8	0,09	13	4,1	12,8	14,2	21,2	10,2	15,8	2,8	3,7	26,9	2,7	21,4	14,6	4,7	0,79	0,47	0,71	3,94	
<b>Konnektorstørrelser</b>														<b>ANSI 150#</b>			<b>EN DIN</b>			<b>JIS</b>		
DuCoNite 32														1,25/1,5"			32 mm			32 mm		

Ansvarsfraskrivelse: Oplysningerne i dette dokument menes at være korrekte på udgivelsestidspunktet, men Watson-Marlow Bredel BV påtager sig intet ansvar for fejl deri og forbeholder sig retten til at ændre de tekniske data uden forudgående varsel. Alle nævnte værdier i dette dokument er værdier under kontrollerede forhold i vores prøveanlæg. De faktiske opnåede flow kan variere på grund af ændringer i temperatur, viskositet, indløbs- og udløbsstryk og/eller systemkonfiguration. APEX, DuCoNite, Bioprene og Bredel er registrerede varemærker.

[wmfts.com/global](http://wmfts.com/global)



23 November 2023