

DuCoNite32

Pompy BredeL DuCoNite®

Bredel

Hose Pumps

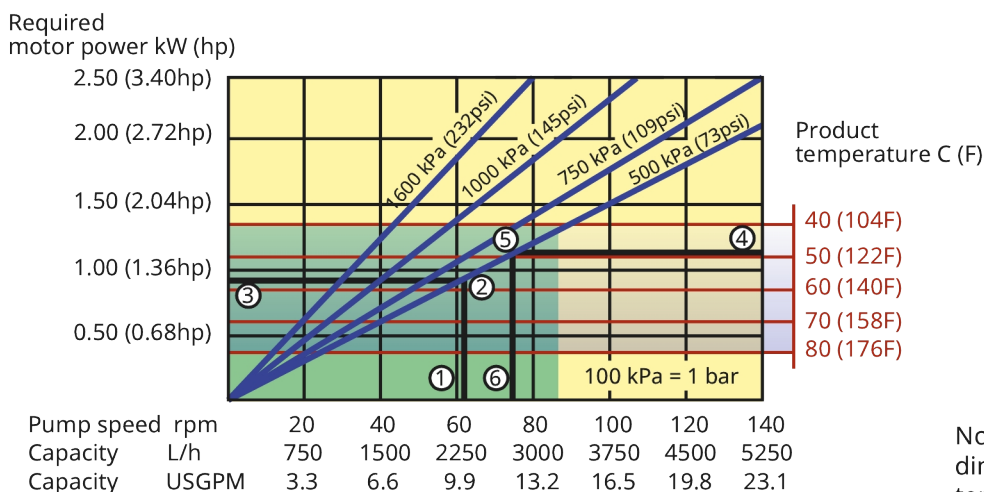
Cechy i korzyści

- Możliwość suchobiegu i samozasysanie
- Ciśnienie ssania do 9,5 m sł. wody (374 cali sł. wody)
- Prosta wymiana przewodu redukuje koszty eksploatacji, skraca przestoje i zmniejsza zapotrzebowanie na zapasy magazynowe
- Ochrona „poza węzeł” przed stosowanymi powszechnie środkami do oczyszczania wody i ścieków
- Niemalowana obudowa pompy jest idealna do mycia w przemyśle spożywczym
- Brak ślizgania zapewnia niezawodną pracę wyporową, co umożliwia dokładność i powtarzalność pomiaru
- Brak konieczności stosowania urządzeń dodatkowych, zaworów zwrotnych, systemów płukania instalacji wody uszczelniającej lub zabezpieczenia przed pracą na sucho
- Możliwość odwrócenia kierunku pracy w celu bezpiecznego czyszczenia przewodów po stronie ssania i przewodów spustowych



Parametry pracy DuCoNite32

DuCoNite 32



Note: The area of continuous operation diminishes with increased product temperatures. For product temperatures >40C, the area of continuous operation reduces to the corresponding red temperature line.

Specyfikacja techniczna

	DuCoNite32
Maks. natężenie przepływu ciągłego	3200 l/h
Maks. natężenie przepływu ciągłego	844 gal. USA/h
Maks. natężenie przepływu przerywane	5250 l/h
Maks. natężenie przepływu przerywane	1385 gal. USA/h
Objętość na obrót	
Objętość na obrót	0.165 gal. USA
Maks. ciągła prędkość robocza	86 obr./min
Maks. przerywana prędkość robocza	140 obr./min
Maks. ciśnienie robocze	16 bar
Maks. ciśnienie robocze	232 psi
Ciśnienie ssania	0.05 bar abs
Ciśnienie ssania	0.73 psi abs
Maks. ciśnienie na wlocie	3 bar abs
Maks. ciśnienie na wlocie	44 psi abs
Maksymalne ciśnienie ssania	9.5 mWC
Maksymalne ciśnienie ssania	374 inWC
Zakres temperatur roboczych	-20 do 45 °C
Zakres temperatur roboczych	-4 do 113 °F
Zakres temperatury płynu	-20 do 80 °C
Zakres temperatury płynu	-4 do 176 °F
Min. moment rozruchowy	210 N m
Min. moment rozruchowy	1859 in.lbs
Masa	130 kg
Masa	287 lbs
Wymagana ilość smaru przewodów	4.5 L
Wymagana ilość smaru przewodów	1.19 gal. USA
Konfiguracje przyłączy	Lewa strona, Prawa strona, W dół, W górę
Kompatybilne materiały węży	CSM, EPDM, F-NBR, NBR, NBR dla żywności, NR, NR-pomiar, NR-Transfer
Typ zespołu kołnierza	ANSI, DIN

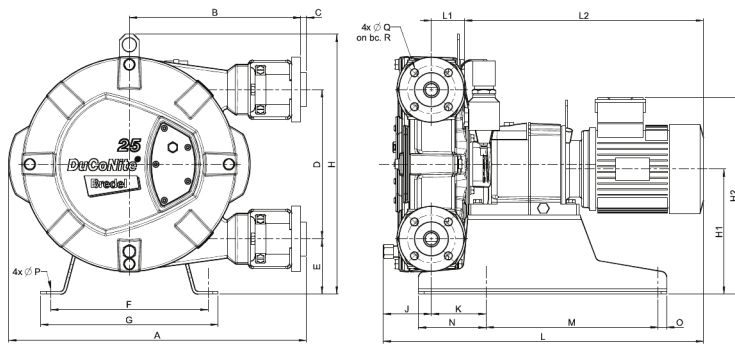
W sprawie eksploatacji w niższych lub wyższych temperaturach należy się porozumieć z przedstawicielem firmy Bredel.

Dopuszczalna temperatura otoczenia jest obliczona na podstawie możliwości pomp i może być ograniczana przez możliwości pracy skrzyń przekładni w różnych środowiskach..

Materiały konstrukcyjne

	DuCoNite32
Materiał węża	CSM, EPDM, F-NBR, Kauczuk naturalny (NR), NBR, NBR dla żywności, NR-pomiar, NR-Transfer
Obudowa	Żeliwo z obróbką powierzchniową DuCoNite
Zespół rotora	Żeliwo z obróbką powierzchniową DuCoNite
Zespół pokrywy	Żeliwo z obróbką powierzchniową DuCoNite
Wsporniki i elementy mocujące	Stal nierdzewna 316
Rama wsporcza	Stal nierdzewna 316
Zaciski węży	Stal nierdzewna 316
Uszczelnienia	EPDM, Viton®

Wymiary DuCoNite32



Rodzaj	A	B	C	D	E	F	G	H	H1	H2maks	J	K	Lmaks	L1	L2maks	M	N	O	ØP	ØQ	P
DuCoNite 32 (mm)	631	375	2,5	330	105	324	360	538	260	402	72	93	684	68	544	370	120	20	12	18	100
DuCoNite 32 (cale)	24,8	14,8	0,09	13	4,1	12,8	14,2	21,2	10,2	15,8	2,8	3,7	26,9	2,7	21,4	14,6	4,7	0,79	0,47	0,71	3,94
Rozmiary złączy													ANSI 150#			EN DIN			JIS		
DuCoNite 32													1,25"/1,5"			32 mm			32 mm		

Zrzeczenie się odpowiedzialności: Informacje zawarte w niniejszym dokumencie uważa się za prawdziwe w momencie opublikowania, jednak Watson-Marlow Bredel BV nie bierze odpowiedzialności za występujące błędy i zastrzega sobie prawo do wprowadzania zmian w specyfikacji bez uprzedniego powiadomienia. Wszystkie wartości wymienione w tym dokumencie są wartościami uzyskanymi w warunkach kontrolowanych na naszym stanowisku testowym. Aktualne wskaźniki przepływu mogą być różne ze względu na zmiany temperatury, lepkości, ciśnienia wlotu i rozładowania i/lub konfigurację systemu. APEX, DuCoNite®, Bioprene i Bredel są zarejestrowanymi znakami towarowymi.

wmfts.com/global



23 November 2023