

# CIP 40

Pompes BredeL CIP

**Bredel**

Hose Pumps

## Caractéristiques et avantages

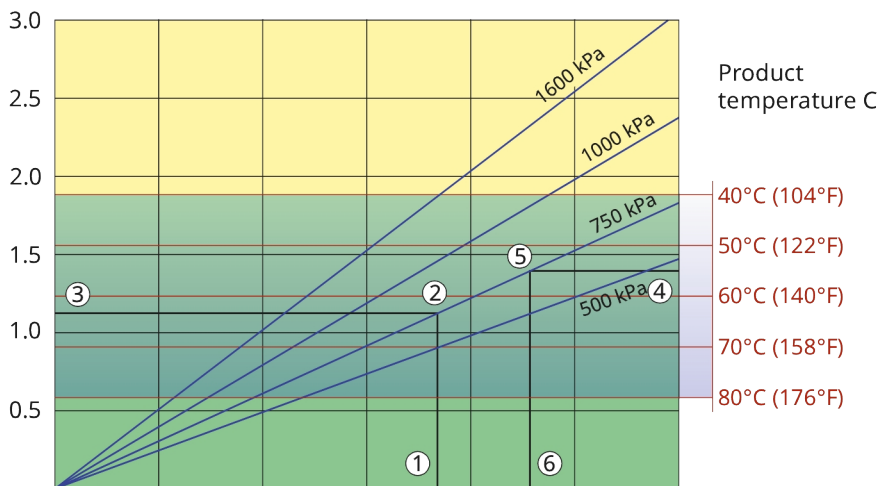
- Certification 3A et FDA
- Flexible de pompe NBR agréé pour l'agro-alimentaire, avec lubrifiant de qualité alimentaire homologué NSF®
- Gamme de raccords sanitaires en inox, notamment DIN, ASA ou JIS
- Sabots sur le rotor se rétractant automatiquement pour le nettoyage interne du tube de pompe
- Came à actionnement électrique, pneumatique ou manuel
- Température maximale de stérilisation 120 °C
- Débits BredeL CIP 40 jusqu'à 4 800 l/h (42 GPM), pressions jusqu'à 16 bars (232 psi)



## CIP 40 : performances

### Bredel CIP 40

Required motor power kW



Pump speed	rpm	20	40	60
Capacity	L/h	1600	3200	4800
Capacity	USGPM	7.0	14.1	21.1

1. Flow required indicates pump speed
2. Calculated discharge pressure
3. Net motor power required
4. Product temperature
5. Calculated discharge pressure
6. Maximum recommended pump speed

- Continuous duty
- Intermittent duty

\* Maximum 3 hours operation followed by minimum 1 hour stop

## Spécifications techniques

	CIP 40
Débit continu max.	4788 l/h
Débit continu max.	1263 USGPH
Débit intermittent max.	4788 l/h
Débit intermittent max.	1263 USGPH
Volume par tour	1.33 L
Volume par tour	0.35 USG
Vitesse de service continue max.	60 tr/min
Vitesse de service intermittente max.	60 tr/min
Pression de service max.	16 bars
Pression de service max.	232 psi
Capacité d'aspiration max.	9.5 mWC
Capacité d'aspiration max.	374 inWC
Capacité d'aspiration (80 % du débit)	9 mWC
Capacité d'aspiration (80 % du débit)	354 inWC
Plage de températures de service	-20 à 45 °C
Plage de températures de service	-4 à 113 °F
Plage de températures du liquide	-20 à 80 °C
Plage de températures du liquide	-4 à 176 °F
Couple de démarrage min.	320 N m
Couple de démarrage min.	2832 po. livres
Poids	175 kg
Poids	386 lb
Tête de pompe - Poids	139 kg
Tête de pompe - Poids	306 lb
Lubrifiant de tuyau	10 L
Lubrifiant de tuyau	2.6 USG
Configurations des ports	Bas, Droite, Gauche, Haut
Matières de flexibles compatibles	CSM, Dosage-NR, EPDM, F-NBR, NBR, NR, Transfert-NR
Matières de tube compatibles	Bioprene
Type d'assemblage de bride	ANSI, DIN, JIS
Options de connecteurs sanitaires	DIN 11851, DIN 11864, IDF, RJT, SMS, Tri-clamp

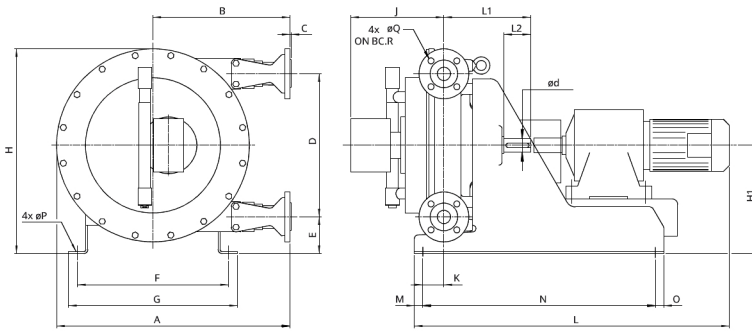
Veuillez consulter votre représentant Bredel pour tout fonctionnement à des températures inférieures ou supérieures.

La température ambiante permise dépend des capacités de la pompe et peut être d'autant plus limitée par les capacités ambiantes du réducteur..

## Matériaux de construction

	CIP 40
Matière du flexible	Bioprene (tube), Caoutchouc naturel (NR), CSM, Dosage-NR, EPDM, F-NBR, NBR, NBR for food
Corps	Fonte
Ensemble rotor	Fonte
Assemblage capot	Fonte
Supports et fixations	Acier inoxydable 316
Châssis	Acier galvanisé, Acier inoxydable 316
Colliers de serrage de tuyau	Acier inoxydable 316
Joints	NBR

## CIP 40 : dimensions



Type	A	B	C	C	D	Ød	E	F	G	H	H1	Jmax	K	L	L1	L2	M	N	O	Q	R
Bredel CIP 40 (mm)	702	412	2,5	10	430	40	110	454	508	615	325	414	64	*	260	80	25	700	25	18	110
Bredel CIP 40 (inches)	27,6	16,2	0,1	0,4	16,9	1,57	4,3	17,9	20,0	24,2	12,8	16,3	2,5	*	10,2	3,1	1,0	27,6	1,0	0,7	4,3

Clause de non-responsabilité : Les informations contenues dans ce document sont réputées exactes au moment de la mise sous presse, cependant Watson-Marlow Bredel BV décline toute responsabilité pour toute erreur éventuelle, et se réserve le droit de modifier ces informations sans préavis. Toutes les valeurs mentionnées aux présentes ont été obtenues en conditions contrôlées sur nos bancs d'essai. Les débits effectifs peuvent varier en raison des variations de température, de viscosité, de pression d'aspiration et de refoulement, et /ou de la configuration du système. APEX, DuCoNite, Bioprene et Bredel sont des marques déposées.

[wmfts.com/global](http://wmfts.com/global)



22 November 2023