

# 520Diおよび520DiN

520 シリーズ分注ポンプ

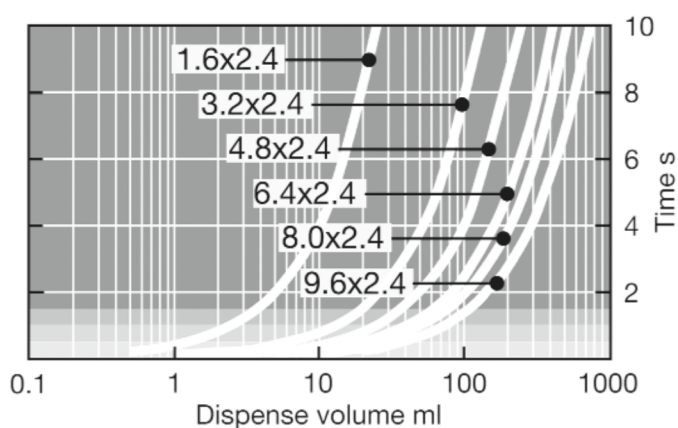
## 機能と利点

- バイオ医薬品および医薬品製造における無菌充填 / 仕上げの完全自動化
- ラボスイートでのベンチトップ培地または試薬の調製-ボトル、バイアル、ペトリディッシュ、および培地バッグの充填または接種
- 高圧洗浄環境用の 5 年間保証 NEMA2 および NEMA4X ( IP66 および IP31 ) 筐体
- 食品生産に色、染料、フレーバー、ビタミン、その他の成分を追加



## 520Diおよび520DiN 性能

505L ポンプヘッドー流量 ( ml/ 分)							
チューブ材料	速度	1.6mm	3.2mm	4.8mm	6.4mm	8.0mm	9.6mm
Pumpsil®、GORE® STA-PURE®ポンプチューブシリーズPCS、GORE® STA-PURE®ポンプチューブシリーズPFL	0.1~350rpm	0.04~150	0.23~800	0.42~1500	0.70~2500	0.90~3200	NA
Marpren®、Biopren®	0.1~350rpm	0.04~130	0.17~500	0.38~830	0.67~2000	1.10~3200	NA
505Lポンプヘッド推奨注入サイズ							
	チューブ内径	1.6mm	3.2mm	4.8mm	6.4mm	8.0mm	9.6mm
最高回転数 350rpm	最小注入	0.9ml	4.5ml	8.5ml	14ml	18ml	25ml
	最大注入	15ml	75ml	150ml	250ml	300ml	400ml



Dispense volume against time for the 520Di/L pump with a selection of tubes. Dispensing accuracy is indicated by the background shade

- within  $\pm 5.0\%$
- within  $\pm 2\%$
- within  $\pm 1.0\%$
- within  $\pm 0.5\%$

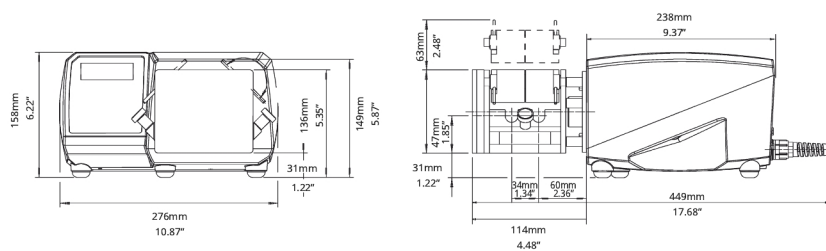
## 技術仕様

	520Diおよび520DiN
精度	±0.5 %
保護等級	IP31, IP66, NEMA 2., NEMA 4X
動作温度範囲	5 宛先 40°C °C
動作温度範囲	40 宛先 104 °F °F
速度制御比	2200:1
湿度	(結露) 10~100 % RH, (結露しないこと) 80 % ~ 31 °C ( 88 °F ) 40 °C ( 104 °F ) で 50 % まで直線的に減少
ノイズ	1 m で < 70dB ( a )
規格	CE, cETLus
電源	110/230 V, 50/60 Hz, 単相
重さ	9.82 - 10.7 kg
重さ	21.63 - 23.56 lbs
互換性のあるチューブサイズ	内径 1.6 mm, 内径 3.2 mm, 内径 4.8 mm, 内径 6.4 mm, 内径 8.0 mm, 内径 9.6 mm

## 構成材質

	520Diおよび520DiN
ベアリング	ステンレス鋼
ケースワーク	ダイキャストアルミニウムLM24
キーパッド/HMI	ポリエステル
ポンプヘッドローラーアセンブリ	SUS316相当
シール	PTFE

## 520Diおよび520DiN寸法



## 制御オプション

ポンプドライブ	520Di	520DiN
<b>筐体</b>		
防水防塵グレード	IP31	IP66
<b>手動制御</b>		
流量を表示するためのフルキャリブレーション付きデジタルスピードコントロール	✓	✓
流量または速度表示の選択	✓	✓
速度入力用の数字キーボード	✓	✓
<b>遠隔制御</b>		
ラン / ストップ、方向変更、自動 / 手動切り替え、リークディテクター入力（コンタクトクローザーまたは 5V TTL または 24V 工業化学ロジック経由）	✓	✓
瞬時スイッチを使用した注入スターのリモート操作	✓	✓
24 V、30 W リレーを介した 4 つのプログラマブルデジタルステータス出力		✓
<b>デジタル通信</b>		
デジタルネットワークシリアルコントロール	RS232	RS485
<b>セキュリティ</b>		
セットアップ、プログラム、および注入パラメータを保護するセキュリティコード	✓	✓

## 製品コード

ポンプおよびポンプヘッド製品コード						
説明	部品コード	説明	部品コード			
505L 低パルスツインチャンネル ポンプヘッド	053.4001.000	520Di ( IP31 ) ドライブのみ	056.7171.000*			
505LX 低パルスツインチャンネルエクステンション ポンプヘッド	053.4011.000	520DiN ( IP66 ) ドライブのみ	056.717N.000**			
505LG STA-Pure ®チューブ用低パルスツインチャンネルポンプヘッド	053.4010.00G	505L ポンプヘッド用 505LTC チューブクランプセット	059.4001.000			
* プラグなしで 2.4m の主電源リードとして供給されます。米国、欧州、英国、オーストラリア、アルゼンチン、スイスの 2.8 m 主電源線を指定するには、それぞれ A、E、U、K、R、C を指定してください。最後のゼロを主電源コードに置き換えます。たとえば、-050.7131.10A は、アメリカの主電源コードを備えた 520S/R ポンプです。** プラグなしで 2.4 m の主電源ケーブルとして供給されます。アメリカの主電源リードを指定するには、最後のゼロを A に置き換えてください						
チューブオーダーコード						
520DiL ディスペンサー用ダブル Y チューブエレメント						
内径 (mm)	Biprenes TL	Marprene TL (マーブレンTL)	Pumpsil	Pumpsil-D	Sta-Pure ® PCS	Sta-PURE ® PFL
1.6	933.E016.K24	902.E016.K24	913.AE16.K24	913.DE16.K24	960.E016.K24	965.E016.K24
3.2	933.E032.K24	902.E032.K24	913.AE32.K24	913.DE32.K24	960.E032.K24	965.E032.K24
4.8	933.E048.K24	902.E048.K24	913.AE48.K24	913.DE48.K24	960.E048.K24	965.E048.K24
6.4	933.E064.K24	902.E064.K24	913.AE64.K24	913.DE64.K24	960.E064.K24	965.E064.K24
8	933.E080.K24	902.E080.K24	913.AE80.K24	913.DE80.K24	960.E080.K24	965.E080.K24
9.6	933.E096.K24	902.E096.K24	913.AE96.K24	913.DE96.K24		

免責条項: 本書に記載されている情報は正確であると考えられますが、Watson-Marlow Flexicon A/Sは、誤りがあつた場合でも一切の責任を負いません。また、予告なしに仕様を変更する権利を有します。警告: この製品は、患者に接続する用途で使用するには設計されていないため、そのような用途に使用しないでください。asepticsuおよびAccusilは登録商標です。

[wmfts.com/global](http://wmfts.com/global)



26 July 2023