

# 520Di en 520DiN

Doseerpompen uit de 520 serie

**Flexicon**  
Liquid Filling

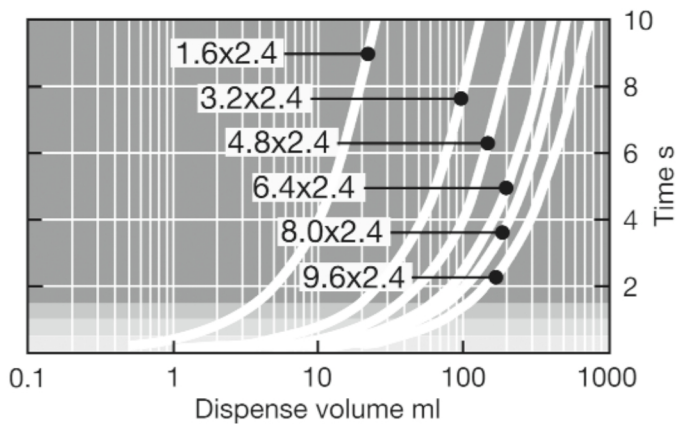
## Kenmerken en voordelen

- Volledig geautomatiseerde aseptische vulling/afwerking bij de productie van biofarmaceutische en farmaceutische geneesmiddelen
- Media of reagentia voorbereiden op labtafels - flessen, flesjes, petrischaaltjes en mediazakken afvullen of enten
- Vijf jaar garantie NEMA2 en NEMA4X (IP66 en IP31) behuizing voor omgevingen met hogedrukreiniging
- Voor de toevoeging van kleur- en smaakstoffen, vitaminen en andere ingrediënten tijdens de productie van voedingsmiddelen



## Prestaties 520Di en 520DiN

505L pompkop — Opbrengsten (ml/min)								
Slangmateriaal	Snelheid	1,6 mm	3,2mm	4,8mm	6,4mm	8,0mm	9,6mm	
Pumpsil®reg, GORE®reg STA-PURE®reg Pump Tubing-Series PCS, GORE®reg STA-PURE®reg pomp slang - PFL serie	0,1-350 tpm	0,04-150	0,23-800	0,42-1.500	0,70-2.500	0,90-3.200	n.v.t.	
Marpren®reg, Biopren®reg	0,1-350 tpm	0,04-130	0,17-500	0,38-830	0,67-2.000	1,10-3200	n.v.t.	
Aanbevolen dosismaten voor 505L pompkoppen								
	Slangdiameter	1,6 mm	3,2mm	4,8mm	6,4mm	8,0mm	9,6mm	
maximaal toerental 350 tpm	Minimale dosis	0,9 ml	4,5 ml	8,5 ml	14 ml	18 ml	25 ml	
	Maximale dosis	15 ml	75 ml	150 ml	250 ml	300 ml	400 ml	



Dispense volume against time for the 520Di/L pump with a selection of tubes. Dispensing accuracy is indicated by the background shade

- within  $\pm 5.0\%$
- within  $\pm 2\%$
- within  $\pm 1.0\%$
- within  $\pm 0.5\%$

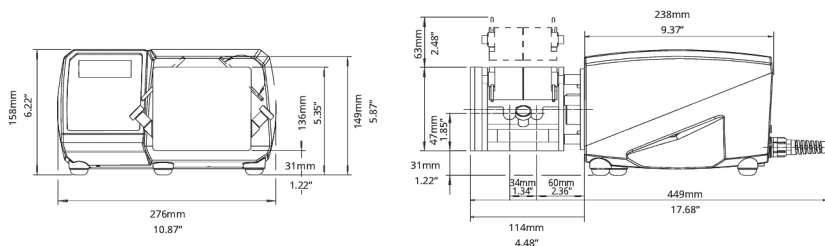
## Technische specificaties

	520Di en 520DiN
Nauwkeurigheid	±0,5 %
IP-klasse	IP31, IP66, NEMA 2, NEMA 4X
Bedrijfstemperatuurbereik	5 tot 40°C °C
Bedrijfstemperatuurbereik	40 tot 104 °F °F
Verhouding snelheidsregeling	2200:1
Vochtigheid	(Condenserend) 10-100 % RV, (Niet-condenserend) 80% tot 31 °C (88 °F) lineair afnemend tot 50% bij 40 °C (104 °F)
Geluid	<70dBb(A) op 1m
Standaarden	CE, cETLus
Voeding	110/230 V, 50/60 Hz, Enkele fase
Gewicht	9.82 - 10.7 kg
Gewicht	21.63 - 23.56 lbs
Compatibele slangmaat	Binnendiameter 1,6 mm, Binnendiameter 3,2 mm, Binnendiameter 4,8 mm, Binnendiameter 6,4 mm, Binnendiameter 8,0 mm, Binnendiameter 9,6 mm

## Constructie materialen

	520Di en 520DiN
Lagers	Roestvrij staal
Behuizing	Hoge druk spuitgietaluminium LM24
Toetsenbord/HMI	Polyester
Pompkoproller	Roestvrij staal 316
Afdichtingen	PTFE

## 520Di en 520DiN Afmetingen



## Bedieningsopties

Pompaandrijvingen	520Di:	520DiN
<b>Behuizing</b>		
Beschermingsklasse tegen binnendringen	IP31	IP66
<b>Handbediening</b>		
Digitale snelheidsregeling met volledige kalibratie om de stroming weer te geven	✓	✓
Keuze uit weergave van opbrengst of snelheid	✓	✓
Numeriek toetsenblok voor het invoeren van de snelheid	✓	✓
<b>Op afstand te besturen</b>		
Draaien/stoppen, draairichting wijzigen, automatische/handmatige modus, lekdetectoringang (via contactsluiting of 5 V TTL of 24 V industrieel logisch signaal)	✓	✓
Bediening op afstand van Dosestart met directe schakelaar	✓	✓
Vier programmeerbare digitale statusuitgangen via 24 V, 30 W relais		✓
<b>Digitale communicatie</b>		
Seriële besturing via digitaal netwerk	RS232	RS485
<b>Beveiliging</b>		
Beveiligingscode ter bescherming van instellingen, programma's en dosisparameters	✓	✓

## Productcodes

Productcodes pomp en pompkop			
Omschrijving	Artikelcode	Omschrijving	Artikelcode
505L pompkop met twee kanalen en lage pulsatie	053.4001.000	Alleen aandrijving 520Di (IP31)	056.7171.000*
505LX-aanbouw pompkop met twee kanalen en lage pulsatie	053.4011.000	Alleen aandrijving 520DiN (IP66)	056.717N.000**
505LG pompkop met twee kanalen en lage pulsatie voor STA-PURE®-slangen	053.4010.00G	505LTC-slangklemset voor 505L pompkop	059.4001.000

\* Geleverd als netsnoer van 2,4 m zonder stekker. Om Amerikaans, Europees, Brits, Australisch, Argentijns of Zwitsers netsnoer van 2,8 m te specificeren, dient u respectievelijk A, E, U, K, R of C te specificeren. Vervang de laatste nul door de netvoedingscode. Bijvoorbeeld: 050.7131.10A is een 520S/R pomp met Amerikaans netsnoer. \*\* Wordt geleverd als netsnoer van 2,4 m zonder stekker. Om het Amerikaanse netsnoer te specificeren, vervangt u de laatste nul door A.

### Codes voor het bestellen van slangen

Dubbele Y slangelementen voor 520DiL-dispenser						
Binnendiameter (mm)	Bioprene TL	Marpene TL	Pumpsil	Pumpsil-D	STA-PURE® PCS	STA-PURE® PFL
1,6	933.E016.K24	902.E016.K24	913.AE16.K24	913.DE16.K24	960.E016.K24	965.E016.K24
3,2	933.E032.K24	902.E032.K24	913.AE32.K24	913.DE32.K24	960.E032.K24	965.E032.K24
4,8	933.E048.K24	902.E048.K24	913.AE48.K24	913.DE48.K24	960.E048.K24	965.E048.K24
6,4	933.E064.K24	902.E064.K24	913.AE64.K24	913.DE64.K24	960.E064.K24	965.E064.K24
8	933.E080.K24	902.E080.K24	913.AE80.K24	913.DE80.K24	960.E080.K24	965.E080.K24
9,6	933.E096.K24	902.E096.K24	913.AE96.K24	913.DE96.K24		

Disclaimer: De informatie in dit document wordt geacht correct te zijn. Watson-Marlow Flexicon A/S aanvaardt echter geen aansprakelijkheid voor eventuele fouten hierin, en behoudt zich het recht voor om de specificaties zonder kennisgeving te wijzigen. WAARSCHUWING: Deze producten zijn niet ontworpen voor het gebruik bij, en mogen niet worden gebruikt voor op patiënten aangesloten toepassingen. asepticsu en Accusil zijn geregistreerde handelsmerken.

[wmfts.com/global](http://wmfts.com/global)



26 July 2023