

520Di 和 520DiN

520 系列灌装泵

Flexicon
Liquid Filling

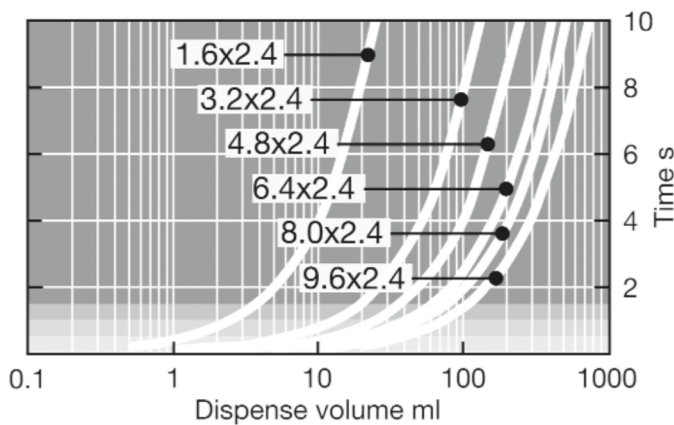
特点和优势

- 生物制药和制药业药物制造中的全自动无菌灌装/抛光
- 实验室套件中的桌面型培养基或试剂制备 – 瓶子、小瓶、培养皿和培养基袋进行灌装或灌输
- 适用于高压冲洗环境的 NEMA2 和 NEMA4X (IP66 和 IP31) 外壳五年保修
- 在食品生产中添加颜色、染料、香料、维生素和其他成分



520Di 和 520DiN 性能

505L 泵头 — 流量 (ml/min)								
软管材质	转速	1.6mm	3.2mm	4.8mm	6.4mm	8.0mm	9.6mm	
Pumpsil®、GORE® STA-PURE® 泵管 - PCS 系列, GORE® STA-PURE® 泵管 - PFL 系列	0.1-350rpm	0.04-150	0.23-800	0.42-1500	0.70-2500	0.90-3200	不适用	
Marpren®、Biopren®	0.1-350rpm	0.04-130	0.17-500	0.38-830	0.67-2000	1.10-3200	不适用	
505L 泵头建议的剂量								
	软管孔径	1.6mm	3.2mm	4.8mm	6.4mm	8.0mm	9.6mm	
最大转速 350rpm	最小剂量	0.9ml	4.5ml	8.5ml	14ml	18ml	25ml	
	最大剂量	15ml	75ml	150ml	250ml	300ml	400ml	



Dispense volume against time for the 520Di/L pump with a selection of tubes. Dispensing accuracy is indicated by the background shade

- within $\pm 5.0\%$
- within $\pm 2\%$
- within $\pm 1.0\%$
- within $\pm 0.5\%$

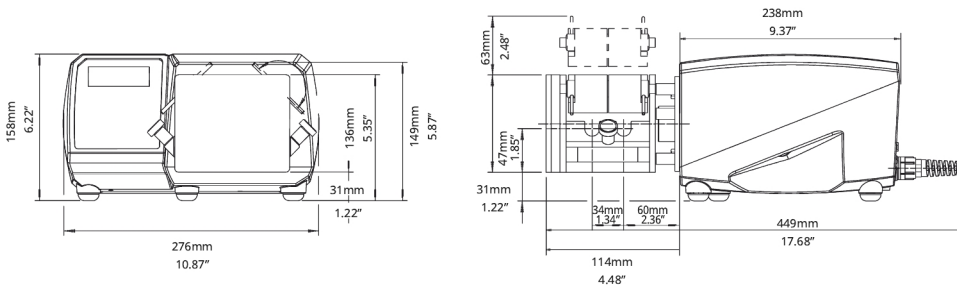
技术规格

	520Di 和 520DiN
精确度	±0.5 %
防护等级	IP31, IP66, NEMA 2, NEMA 4X
工作温度范围	5 至 40°C °C
工作温度范围	40 至 104 °F °F
调速比	2200:1
湿度	(冷凝) 10-100 % RH, (无冷凝) 80 % - 31 °C (88 °F) , 40 °C (104 °F) 时线性下降至 50 %
噪声	<70dBb(A) @ 1m
标准	CE, cETLus
电源	110/230 V, 50/60 Hz, 单相
重量	9.82 - 10.7 kg
重量	21.63 - 23.56 lbs
兼容软管尺寸	1.6 mm ID, 3.2 mm ID, 4.8 mm ID, 6.4 mm ID, 8.0 mm ID, 9.6 mm ID

主要材料

	520Di 和 520DiN
轴承	不锈钢
外壳	压铸铝 LM24
键盘/HMI	聚酯
泵头辊轮组件	316 不锈钢
密封件	PTFE

520Di 和 520DiN 外形尺寸



控制选项

泵驱动器	520Di	520DiN
外壳		
防护等级	IP31	IP66
手动控制		
完全校准数字速度控制以显示流量	✓	✓
流量或速度显示选项	✓	✓
用于速度输入的数字键盘	✓	✓
远程控制		
运行/停止, 方向更改, 自动/手动切换, 泄漏检测器输入 (通过触点闭合或者 5V TTL 至 24V 工业逻辑)	✓	✓
使用瞬时开关远程操作 Dosestart	✓	✓
通过 24V、30W 继电器提供四种可编程数字状态输出		✓
数字通信		
数字网络串行控制	RS232	RS485
安全性		
用于保护设置、程序和剂量参数的安全代码	✓	✓

产品代码

泵和泵头产品代码						
说明	部件号	说明	部件号			
505L 低脉冲双流道泵头	053.4001.000	仅限 520Di (IP31) 驱动器	056.7171.000*			
505LX 低脉冲双流道扩展泵头	053.4011.000	仅限 520DiN (IP66) 驱动器	056.717N.000**			
505LG 低脉冲双流道泵头, 用于 STA-PURE® 软管	053.4010.00G	505LTC 管夹套件, 用于 505L 泵头	059.4001.000			
* 作为 2.4m 电源线提供, 不带插头。要指定美洲、欧洲、英国、澳大利亚、阿根廷或瑞士的 2.8m 电源线, 请分别指定 A、E、U、K、R 或 C。用电源线代码替换最后一个零。例如 - 050.7131.10A 是一个带有美国电源线的 520S/R 泵。 ** 作为 2.4m 电源线提供, 不带插头。要指定美国电源线, 请将最后一个零替换为 A。						
软管订购代码						
用于 520DiL 灌装泵的双 Y 形软管单元						
孔径 (mm)	Bioprene TL	Marpene TL	Pumpsil	Pumpsil-D	STA-PURE® PCS	STA-PURE® PFL
1.6	933.E016.K24	902.E016.K24	913.AE16.K24	913.DE16.K24	960.E016.K24	965.E016.K24
3.2	933.E032.K24	902.E032.K24	913.AE32.K24	913.DE32.K24	960.E032.K24	965.E032.K24
4.8	933.E048.K24	902.E048.K24	913.AE48.K24	913.DE48.K24	960.E048.K24	965.E048.K24
6.4	933.E064.K24	902.E064.K24	913.AE64.K24	913.DE64.K24	960.E064.K24	965.E064.K24
8	933.E080.K24	902.E080.K24	913.AE80.K24	913.DE80.K24	960.E080.K24	965.E080.K24
9.6	933.E096.K24	902.E096.K24	913.AE96.K24	913.DE96.K24		

免责声明: 我们认为本文所含信息正确无误, 但如有任何错误, Watson-Marlow Flexicon A/S 概不负责, 并保留对规格数据作出改动的权利, 恕不另行通知。警告: 本产品不设计用于, 亦不能用于连接有问题的应用上。asepticsu 和 Accusil 是注册商标。

wmfts.com/global



26 July 2023