

# 620RA(ATEX) 펌프헤드 포함 621DF



600 시리즈 근접 결합 펌프

## 특징 및 이점

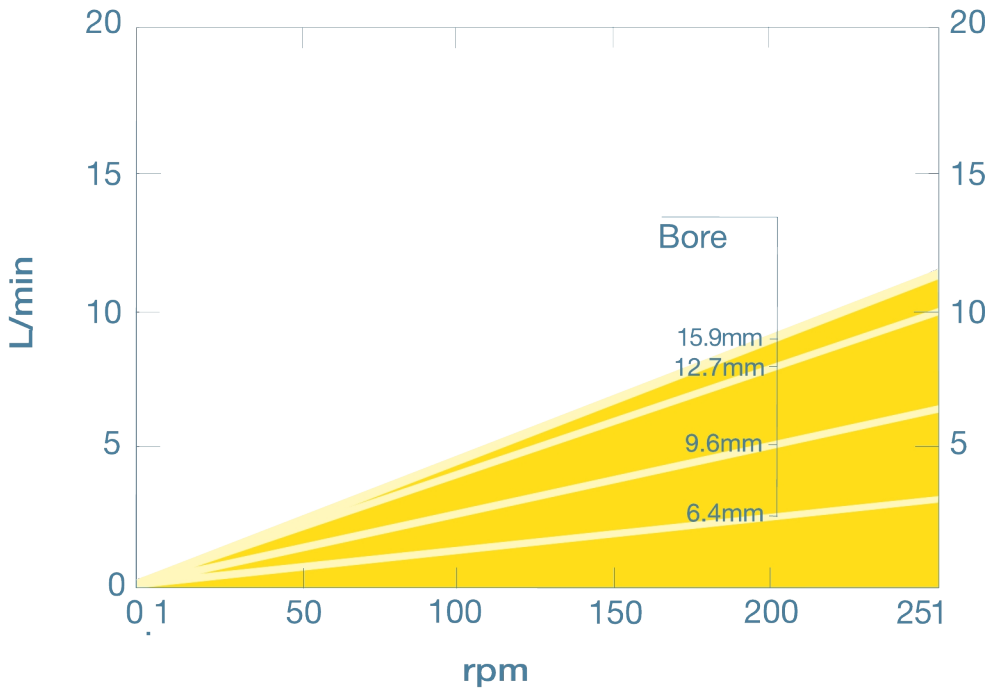
- 최대 단방향 유량 15L/min
- 연속 튜빙을 사용한 최대 2bar의 배출 압력
- CIP/SIP로터를 장착한 620RA 2롤러 펌프헤드
- 풋 장착 기어박스가 있는 컴팩트한 디자인
- 24시간 연속 운전 및 2년 보증
- 역회전식 작동
- 고정 속도 옵션:  
230/400 VAC, 50 Hz 3-상. ATEX 영역 외부에서 사용할 수 있는 인버터. 기계식 볼 가변 장치 버전은 ATEX 영역 내에서 가변 속도로 사용할 수 있습니다.



## 620RA(ATEX) 펌프헤드 포함 621DF 성능

튜브 보어 및 유량(L/min)		엘레먼트							
재질	rpm	620RA 연속 튜빙				620REA Loadsure		620RE4A Loadsure	
		6.4mm	9.6mm	12.7mm	15.9mm	12.0mm	17.0mm	12.0mm	17.0mm
Marprene, Bioprene TM	79/245					2.9-9.1	4.7-14	2.5-7.7	3.3-10
Marprene, Bioprene TL	79/245	1.0-3.2	2.0-6.1	3.2-9.8	4.3-11	2.9-9.1	5.3-16	2.5-7.7	3.7-12
Pumpsil, Neoprene, STA-pure PC	79/245	0.95-2.9	2.1-6.6	3.3-10	4.9-14	3.1-9.5	4.8-15	2.6-8.1	3.4-10
STA-PURE PFL	79/245	0.95-2.9	2.0-6.1	3.2-9.8	4.8-15	3.1-9.8	5.7-18	2.7-8.3	4.0-12

620RA performance graph



## 기술 사양

620RA(ATEX) 펌프헤드 포함 621DF	
최대 유량	15 L/min
최소 유량	0.95 L/min
최대 작동 압력	2 bar
최대 작동 압력	30 psi
주변 온도 범위	5 수신인 40 °C
주변 온도 범위	41 수신인 104 °F
모터 유형	고정 속도 모터
최대 작동 속도	245 rpm
표준	ATEX 2014/34/EU, ATEX II 2G Ex h IIB T4 Gb X, CE
방수 방진 등급	IP55
노이즈	1m에서 <70dB(A)
중량	26 kg
중량	57 lbs
공급 전원	230/400 V 3 ph, 50 Hz

표에는 고정 속도 펌프에 대한 세부 정보가 나와 있습니다. 드라이브, AC 모터 및 인버터 옵션에 관한 더 자세한 내용은 지역 Watson-Marlow Fluid Technology Solutions 대리점에 연락바랍니다.

## 구성 재질

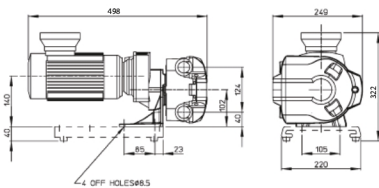
620RA(ATEX) 펌프헤드 포함 621DF	
변속 장치	알루미늄, 주철
모터	주철
펌프헤드 가드	압력 다이캐스트 알루미늄 LM24
펌프헤드 롤러 어셈블리	MoS2 충전 나일론 6(니라트론), 스테인레스강 303S31
펌프헤드 로터 어셈블리	PPS/10% 스테인리스 강 가닥
펌프헤드 트랙	에폭시 폴리에스테르 분말 코팅으로 마감된 알루미늄 합금
씰	Neoprene
튜브 클램프 어셈블리	PP(polypropylene)

나열된 정보는 전체 고정 속도 펌프 범위를 커버합니다.

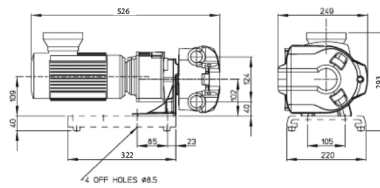
개별 모델/구성품 및 기타 드라이브/펌프헤드 옵션에 대한 자세한 사양은 사용 설명서를 참조하거나 WMFTS 담당자에게 문의하십시오.

## 620RA(ATEX) 펌프헤드 포함 621DF 치수

245 rpm model



79 rpm model



## 제품 코드

펌프	rpm	공급	제품 코드
621DF/RA ATEX 고정 속도 PTC	79	230/400V 50Hz 3ph 0.37kW	060.8622.020 - *10:1
	245	230/400V 50Hz 3ph 0.37kW	060.8652.020 - *10:1

\* VFD를 사용하여 10:1 또는 5:1 감속이 가능합니다

\* PTC 서미스터가 장착된 기어 장치에서 VFD를 사용하여 ATEX 펌프 10:1로 감속

다른 속도 및 모터 옵션은 Watson-Marlow 응용 프로그램 엔지니어링 부서에 문의하십시오.

Pumphead 펌프헤드	설명	제품 코드
620RA(ATEX)	최대 2bar 피크 압력을 위한 2롤러 연속 튜빙 펌프헤드	064.0211.A00

튜빙				
보어/벽(mm)	Bioprene	Marprenе	백금 실리콘	PureWeld XL
6.4x3.2	933.0064.032	902.0064.032	913.A064.032	
9.6x3.2	933.0096.032	902.0096.032	913.A096.032	942.0096.032
12.7x3.2	933.0127.032	902.0127.032	913.A127.032	942.0127.032
15.9x3.2	933.0159.032	902.0159.032	913.A159.032	
보어/벽(mm)	STA-PURE	STA-PURE PFL		
6.4x3.2	961.0064.032	966.0064.032		
9.6x3.2	961.0096.032	966.0096.032		
12.7x3.2	961.0127.032	966.0127.032		
15.9x3.2	961.0159.032	966.0159.032		

Loadsure 엘레먼트				
재질	12mm Tri-Clamp 3/4" PVDF 커넥터	17mm Tri-Clamp 3/4" PVDF 커넥터	PP 3/4inch 커넥터가 있는 12mm C&G	PP 3/4inch 커넥터가 있는 12mm C&G
Bioprene TL 0-2 bar(피크)	933.0120.PFT	933.0170.PFT		
Bioprene TM 0-4 bar(피크)	933.M120.PFT	933.M170.PFT		
STA-PURE PCS 0-4bar(피크)	961.0120.PFT	961.0170.PFT		
Pumpsil (0-2 bar 피크)	913.A120.PFT	913.A170.PFT		
Marprenе TL 0-2bar(피크)			902.0120.PPC	902.0170.PPC
Marprenе TM 0-4 bar(피크)			902.P120.PPC	902.P170.PPC
Pumpsil 0-2 bar(피크)			913.A120.PPC	913.A170.PPC

면책사항: 표시된 모든 유량은 흡입 및 공급 헤드가 없는 20°C(68°F)에서 물을 펌핑한 것입니다. Watson-Marlow, Pumpsil, PureWeld XL, Bioprene 및 Marprene는 Watson-Marlow Limited의 등록상표입니다. 면책사항: 본 문서에 수록된 정보는 정확하다고 판단되지만, Watson-Marlow Limited는 본 문서에 포함된 어떠한 오류에 대해서도 책임지지 않으며 통지 없이 사양을 변경할 권리가 있습니다. GORE 및 STA-PURE는 W. L. Gore & Associates의 등록 상표입니다. 펌프 및 튜빙 주문 시 제품 코드를 명시해 주십시오.

[wmfts.com/global](http://wmfts.com/global)



14 August 2023