

# 621DF med 620RA (ATEX) pumpehoved

600 serien af tætkoblede pumper

## Funktioner og fordele

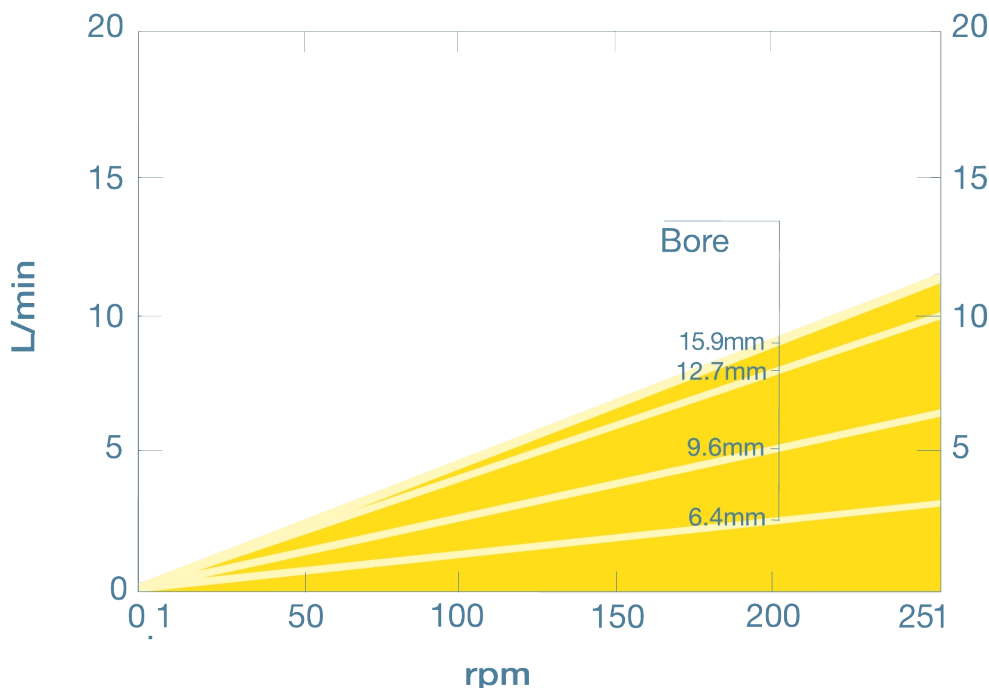
- Simplex flowhastigheder på op til 15 l/min
- Afgangstryk op til 2 bar med endeløse slanger
- 620RA to rullepumpehoveder med CIP/SIP-rotor
- Kompakt design med fodmonteret gearkasse
- 24 timers kontinuerlig drift med to års garanti
- Vendbar drift
- Muligheder for fast hastighed: 230/400 VAC, 50 Hz 3-faset. Tilgængelige invertere til brug uden for ATEX-zonen. Mekaniske kuglevariatorversioner fås til variabel hastighed inden for ATEX-zonen.



## 621DF med 620RA (ATEX) pumpehoved ydeevne

Slangens indvendige diameter og flow (l/min)						slangeelementer			
Materiale	rpm	620RA endeløse slanger				620REA Loadsure		620RE4A Loadsure	
		6,4mm	9,6mm	12,7mm	15,9mm	12,0mm	17,0mm	12,0mm	17,0mm
Marpren, Biopren TM	79/245					2,9-9,1	4,7-14	2,5-7,7	3,3-10
Marpren, Biopren TL	79/245	1,0-3,2	2,0-6,1	3,2-9,8	4,3-11	2,9-9,1	5,3-16	2,5-7,7	3,7-12
Pumpsil, neopren, STA-PURE PCS	79/245	0,95-2,9	2,1-6,6	3,3-10	4,9-14	3,1-9,5	4,8-15	2,6-8,1	3,4-10
STA-PURE PFL	79/245	0,95-2,9	2,0-6,1	3,2-9,8	4,8-15	3,1-9,8	5,7-18	2,7-8,3	4,0-12

620RA performance graph



## Tekniske specifikationer

	621DF med 620RA (ATEX) pumpehoved
Maks. flowhastighed	15 l/min
Min. flowhastighed	0.95 l/min
Maks. driftstryk	2 bar
Maks. driftstryk	30 psi
Omgivende temperaturområde	5 til 40 °C
Omgivende temperaturområde	41 til 104 °F
Motortyper	Motor med fast omdrejningstal
Maks. driftshastighed	245 rpm
Standarder	ATEX 2014/34/EU, ATEX II 2G Ex h IIB T4 Gb X, CE
Tæthedsklassificering	IP55
Støj	<70 dB(A) fra 1 m
Vægt	26 kg
Vægt	57 lbs
Strømforsyning	230/400 V 3faset, 50 Hz

Tabel viser detaljer for pumper med fast hastighed. Kontakt din lokale Watson-Marlow Fluid Technology Solutions-repræsentant for at få flere oplysninger om drev, AC-motor og frekvensomformer.

## Konstruktionsmaterialer

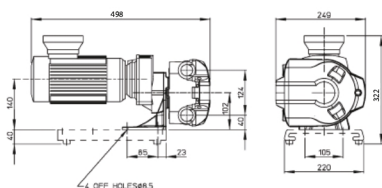
	621DF med 620RA (ATEX) pumpehoved
Gearkasse	Aluminium, Støbejern
Motor	Støbejern
Pumpehovedets dæksel	Trykstøbt aluminium LM24
Rullesamling til pumpehoved	MoS2 fyldt nylon 6 (Nylatron), Rustfrit stål 303S31
Rotorsamling til pumpehoved	PPS/10 % tråde i rustfrit stål
Pumpehovedets pumpehus	Aluminiumlegering med epoxy-polyester pulverlakeret finish
Tætninger	Neopren
Rørklemmesamling	PP (polypropylen)

De anførte oplysninger dækker hele området af pumper med fast hastighed.

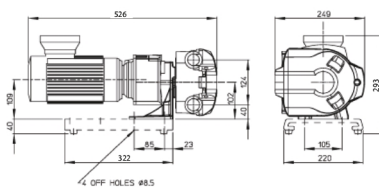
For detaljerede specifikationer for individuelle modeller/komponenter og andre drev/pumpehovedfunktioner henvises til brugervejledningen eller kontakt WMFTS-repræsentanten.

## 621DF med 620RA (ATEX) pumpehoved dimensioner

245 rpm model



79 rpm model



## Produktkoder

Pumpe	rpm	Forsyning	Produktkode
621DF/RA ATEX fast hastighed PTC'er	79	230 V/400 V 50 Hz 3-faset 0,37 kW	060.8622.020 - *10:1
	245	230 V/400 V 50 Hz 3-faset 0,37 kW	060.8652.020 - *10:1

\* 10:1 eller 5:1 hastighedsreduktion kan leveres med VFD

ATEX pumper 10:1 hastighedsreduktion kan leveres med VFD fra gearede enheder monteret med PTC termistorer

Kontakt Watson-Marlow Applications Engineering Department for alternative hastigheder og motormuligheder.

Pumpehoved	Beskrivelse	Produktkode
620RA (ATEX)	To ruller med kontinuerligt pumpehoved til maksimalt 2 bar spidstryk	064.0211.A00

Slangere				
Boring/væg (mm)	Bioprene	Marprene	Platin silikone	PureWeld XL
6,4x3,2	933.0064.032	902.0064.032	913.A064.032	
9,6x3,2	933.0096.032	902.0096.032	913.A096.032	942.0096.032
12,7x3,2	933.0127.032	902.0127.032	913.A127.032	942.0127.032
15,9x3,2	933.0159.032	902.0159.032	913.A159.032	
Boring/væg (mm)	STA-PURE	STA-PURE PFL		
6,4x3,2	961.0064.032	966.0064.032		
9,6x3,2	961.0096.032	966.0096.032		
12,7x3,2	961.0127.032	966.0127.032		
15,9x3,2	961.0159.032	966.0159.032		

Loadsure-elementer				
Materiale	12 mm Tri-Clamp 3/4" PVDF konnektorer	17mm Tri-Clamp 3/4" PVDF konnektorer	12 mm C & G med PP 3/4" konnektorer	12 mm C & G med PP 3/4" konnektorer
Bioprene TL 0-2 bar (top)	933.0120.PFT	933.0170.PFT		
Bioprene TM 0-4 bar (top)	933.M120.PFT	933.M170.PFT		
STA - PURE PCS 0-4 bar (top)	961.0120.PFT	961.0170.PFT		
Pumpsil (0-2 bar top)	913.A120.PFT	913.A170.PFT		
Marprene TL 0-2 bar (spids)			902.0120.PPC	902.0170.PPC
Marprene TM 0-4 bar (spids)			902.P120.PPC	902.P170.PPC
Pumpsil 0-2 bar (spids)			913.A120.PPC	913.A170.PPC

Ansvarsfraskrivelse: Alle viste flowhastigheder blev opnået ved at pumpe vand ved 20 °C (68 °F) uden sug- og fødehoveder. Watson-Marlow, Pumpsil, PureWeld XL, Bioprene og Marprene er Watson-Marlow Limiteds varemærker. Ansvarsfraskrivelse: Oplysningerne i dette dokument anses for at være korrekte, men Watson-Marlow Limited påtager sig intet ansvar for fejl deri og forbeholder sig retten til at ændre de tekniske data uden varsel. GORE og STA-PURE er W. L. Gore & Associates' varemærker. Oplys produktkoden ved bestilling af pumper og slanger.

[wmfts.com/global](http://wmfts.com/global)



14 August 2023