

621DF с 620RE4A (ATEX)

глава на помпата

Помпи с близко скачване от серия 600

Характеристики и предимства

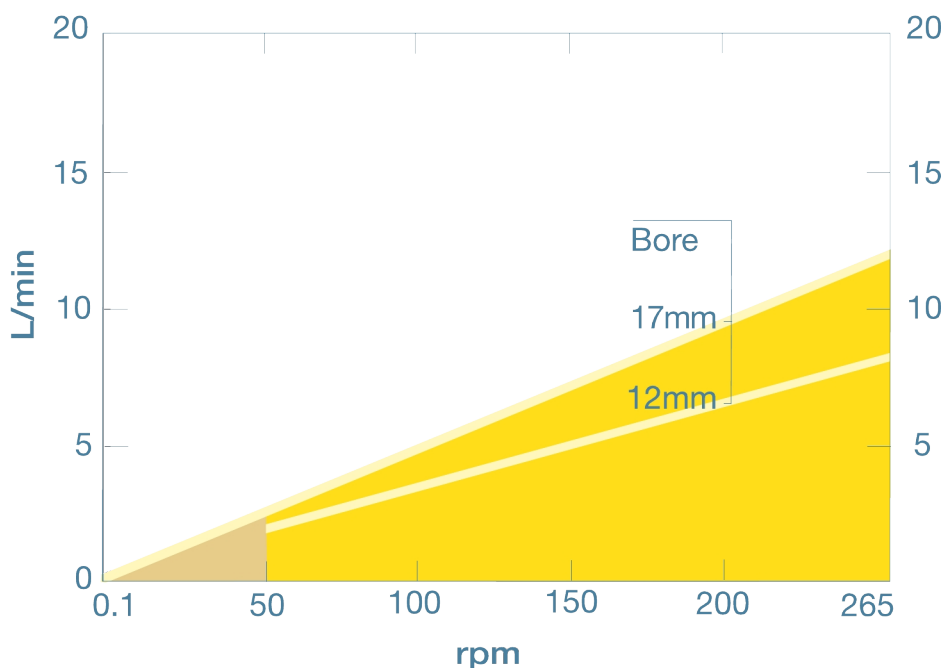
- Simplex дебити до 12 л/мин
- Налягане на изпускане до 4 бара с глави на помпите от тип с елементи
- 620REA двуролкова или 620RE4A четириролкова глава на помпата с CIP/SIP (почистване на място/почистване на място с пара) ротор и бързо зареждане на тръбата с фиксиране, главата на помпата приема както 12 мм, така и 17 мм индустриални и санитарни елементи
- Компактен дизайн с монтиран на крака редуктор
- 24-часова непрекъсната работа с двегодишна гаранция
- Обратим режим на работа
- Опции за фиксирана скорост: 230/400 VAC, 60 Hz 3-фазен. Преобразуватели се предлагат да употреба извън ATEX зоната. Версии с механични сферични вариатори се предлагат за различни скорости в ATEX зоната



Производителност на 621DF с 620RE4A (ATEX) глава на помпата

Отвор на тръбата и дебити (л/мин)		Елементи							
		620RA непрекъсната тръба				620REA Loadsure		620RE4A Loadsure	
Материал	об./мин.	6,4 mm	9,6 mm	12,7 mm	15,9 mm	12,0 mm	17,0 mm	12,0 mm	17,0 mm
Марпрен, Биопрене TM	79/245					2,9-9,1	4,7-14	2,5-7,7	3,3-10
Марпрен, Биопрене TL	79/245	1,0-3,2	2,0-6,1	3,2-9,8	4,3-11	2,9-9,1	5,3-16	2,5-7,7	3,7-12
Pumpsil, неопрен, STA-PURE PCS	79/245	0,95-2,9	2,1-6,6	3,3-10	4,9-14	3,1-9,5	4,8-15	2,6-8,1	3,4-10
STA-PURE PFL	79/245	0,95-2,9	2,0-6,1	3,2-9,8	4,8-15	3,1-9,8	5,7-18	2,7-8,3	4,0-12

620RE4A performance graph



Технически спецификации

	621DF с 620RE4A (ATEX) глава на помпата
Максимален дебит	12 л/мин
Мин. дебит	2.5 л/мин
Макс. работно налягане	4 бар
Макс. работно налягане	60 psi
Околен температурен диапазон	5 До 40 °C
Околен температурен диапазон	41 До 104 °F
Типове двигатели	Мотор с фиксирана скорост
Максимална работна скорост	245 об./мин.
Стандарти	ATEX 2014/34/EC, CE, EX II 2G Exh IIB T4 G6 X
Степен на проникване	IP55
Шум	<70 dB(A) на 1 m
Тегло	26 кг
Тегло	57 фунтове
Електрозахранване	230/400 V 3 ph, 50 Hz

Таблицата съдържа подробности за помпи с фиксирана скорост. За повече подробности относно опциите за задвижването, AC двигателя и инвертора, моля свържете се с вашия местен представител на Watson-Marlow Fluid Technology Solutions.

Конструктивни материали

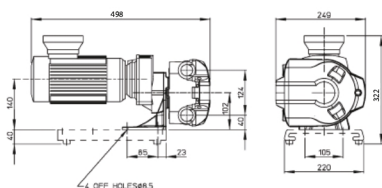
	621DF с 620RE4A (ATEX) глава на помпата
Редуктор	Алуминий, Чугун
Мотор	Чугун
Предпазител на главата на помпата	Отлят под налягане алуминий LM24
Възел на ролката на главата на помпата	Найлон 6 с пълнеж от MOS2 (Нилатрон), Неръждаема стомана 303S31
Възел на ротора на главата на помпата	PPS / 10% нишки от неръждаема стомана
Канал на главата на помпата	Алуминиева сплав с прахово покритие от епоксиден полиестер
Уплътнения	Неопрен
Възел с тръбна скоба	PP (полипропилен)

Посочената информация обхваща целия диапазон на помпите с фиксирана скорост.

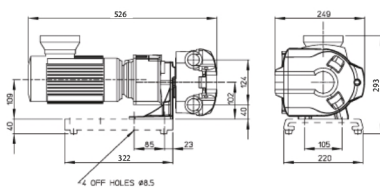
За подробни спецификации на отделните модели/компоненти и други опции за задвижването/главата на помпата, вижте ръководството за потребителя или се свържете с представител на WMFTS.

Размери на 621DF с 620RE4A (ATEX) глава на помпата

245 rpm model



79 rpm model



Продуктови кодове

Помпа	об./мин.	Захранване	Продуктов код
621DF/RE4A ATEX PTC's с фиксирана скорост	79	230/400V 50Hz 3ph 0,37kW	060.8622.E40 - *10:1
	245	230/400V 50Hz 3ph 0,37kW	060.8652.E40 - *10:1

*10:1 или 5:1 намаляване на скоростта на разположение с помощта на VFD

* ATEX помпи 10:1 намаляване на скоростта с помощта на VFD от зъбни механизми, снабдени с PTC термистори

За алтернативни скорости и опции за мотори се свържете с отдела за инженерни приложения на Watson-Marlow.

Глава на помпата	Описание	Продуктов код
620RE4A (ATEX)	Четириролкова глава на помпата с LoadSure елементи за максимум 4 бара върхово налягане	064.0431.A00

Тръбопровод

Отвор/стена (мм)	Биопрене	Марпрен	Платинен силикон	PureWeld XL
6,4x3,2	933.0064.032	902.0064.032	913.A064.032	
9,6x3,2	933.0096.032	902.0096.032	913.A096.032	942.0096.032
12,7x3,2	933.0127.032	902.0127.032	913.A127.032	942.0127.032
15,9x3,2	933.0159.032	902.0159.032	913.A159.032	
Отвор/стена (мм)	STA-PURE	STA-PURE PFL		
6,4x3,2	961.0064.032	966.0064.032		
9,6x3,2	961.0096.032	966.0096.032		
12,7x3,2	961.0127.032	966.0127.032		
15,9x3,2	961.0159.032	966.0159.032		

LoadSure елементи

Материал	12мм Tri-Clamp 3/4" PVDF конектори	17мм Tri-Clamp 3/4" PVDF конектори	12мм C&G с PP 3/4" конектори	12мм C&G с PP 3/4" конектори
Биопрене TL 0-2 бара (върхово)	933.0120.PFT	933.0170.PFT		
Биопрене TM 0-4 бара (върхово)	933.P120.PFT	933.P170.PFT		
STA-PURE PCS 0-4 бара (върхово)	961.0120.PFT	961.0170.PFT		
Pumpsil (0-2 бара върхово)	913.A120.PFT	913.A170.PFT		
Марпрен TL 0-2 бара (върхово)			902.0120.PPC	902.0170.PPC
Марпрен TM 0-4 бара (върхово)			902.M120.PPC	902.M170.PPC
Pumpsil 0-2 бара (върхово)			913.A120.PPC	913.A170.PPC

Отказ от отговорност: Всички посочени дебити са получени чрез изпомпване на вода при 20 °C (68 °F) с нулеви напори на засмукване и подаване. Watson-Marlow, Pumpsil, PureWeld XL, Биопрене и Марпрене са търговски марки на Watson-Marlow Limited. Отказ от отговорност: Информацията, съдържаща се в този документ, се смята за вярна, но Watson-Marlow Limited не поема отговорност за грешки, които тя съдържа, и си запазва правото да променя спецификациите без предупреждение. GORE и STA-PURE са търговски марки на W. L. Gore и Associates. Моля, посочвайте продуктивния код, когато поръчвате помпи и тръбопровод.

wmfts.com/global



14 August 2023