

# 621DF s hlavou čerpadla 620RE4A (ATEX)

Monobloková čerpadla řady 600

## Vlastnosti a výhody

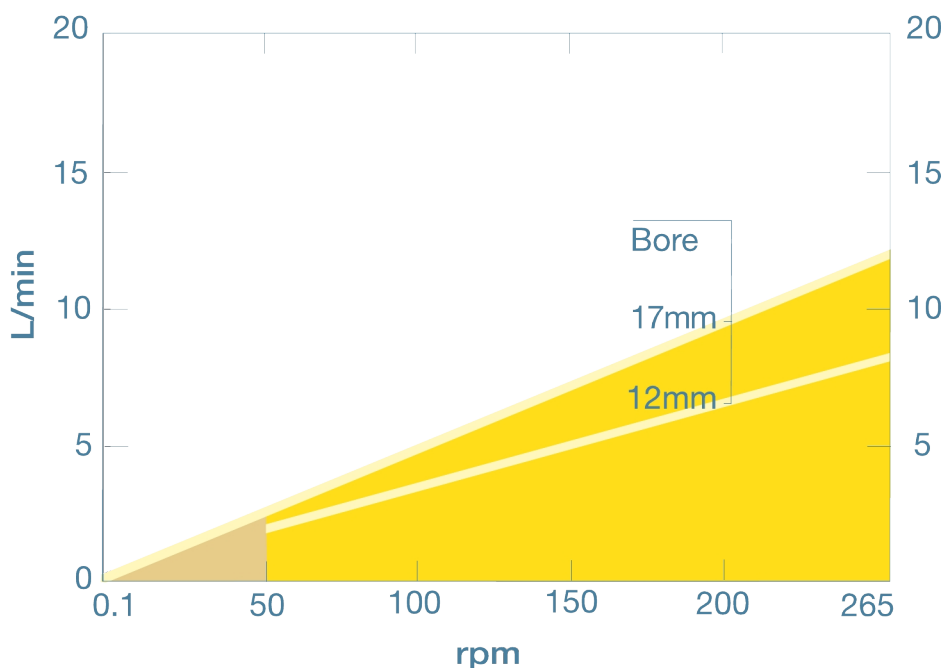
- Průtok s jednoduchou hlavou čerpadla až 12 l/min
- Výstupní tlak až 4 bary s hlavami čerpadla pro hadicové prvky
- Hlava čerpadla 620REA se dvěma válečky nebo hlava čerpadla se čtyřmi válečky 620RE4A s rotorem CIP/SIP a rychlým zaklapávacím vkládáním hadic, hlava čerpadla přijímá průmyslové a sanitární prvky LoadSure o průměru 12 mm a 17 mm
- Kompaktní konstrukce s převodovkou v základně
- Pro 24hodinový nepřetržitý provoz, dvouletá záruka
- Oboustranný provoz
- Varianty s fixními otáčkami: 230/400 VAC, 60 Hz 3 fáze. Měníče jsou k dispozici pro použití mimo zónu ATEX. K dispozici jsou verze s mechanickým kuličkovým variátorem pro proměnné otáčky v zóně ATEX



## Výkon 621DF s hlavou čerpadla 620RE4A (ATEX)

Vnitřní průměr hadice a průtoky (l/min)		Hadicové prvky							
		620RA průběžná hadice				620REA LoadSure		620RE4A LoadSure	
Materiál	ot./min	6,4 mm	9,6 mm	12,7 mm	15,9 mm	12,0mm	17,0mm	12,0mm	17,0mm
Marpren, Biopren TM	79/245					2,9-9,1	4,7-14	2,5-7,7	3,3-10
Marpren, Biopren TL	79/245	1,0-3,2	2,0-6,1	3,2-9,8	4,3-11	2,9-9,1	5,3-16	2,5-7,7	3,7-12
Pumpsil, Neopren, STA-PURE PCS	79/245	0,95-2,9	2,1-6,6	3,3-10	4,9-14	3,1-9,5	4,8-15	2,6-8,1	3,4-10
STA-PURE PFL	79/245	0,95-2,9	2,0-6,1	3,2-9,8	4,8-15	3,1-9,8	5,7-18	2,7-8,3	4,0-12

620RE4A performance graph



## Technické specifikace

	621DF s hlavou čerpadla 620RE4A (ATEX)
Max. průtok	12 l/min
Min. průtok	2.5 l/min
Max. provozní tlak	4 bar
Max. provozní tlak	60 psi
Rozsah teploty okolního prostředí	5 až 40 °C
Rozsah teploty okolního prostředí	41 až 104 °F
Typy motorů	Motor s pevnými otáčkami
Max. provozní otáčky	245 ot./min
Normy	ATEX 2014/34/EU, ATEX II 2G Ex h IIB T4 Gb X, CE
Stupeň krytí	IP55
Hlučnost	< 70 dB(A) ve vzdálenosti 1 m
Hmotnost	26 kg
Hmotnost	57 lbs
Napájení	230/400 V 3 fáze, 50 Hz

V tabulce jsou uvedeny podrobnosti pro čerpadla s fixními otáčkami. Podrobnější informace o možnostech pohonů, střídavých motorů a měničů získáte u místního zástupce společnosti Watson-Marlow Fluid Technology Solutions.

## Konstrukční materiály

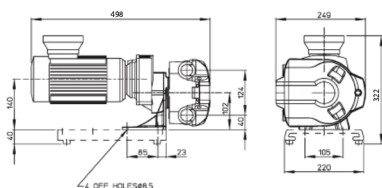
	621DF s hlavou čerpadla 620RE4A (ATEX)
Převodovka	Hliník, Litina
Motor	Litina
Ochranný kryt hlavy čerpadla	Tlakově litý hliník LM24
Sestava válečku hlavy čerpadla	Nerezová ocel 303S31, Nylon 6 s přídavkem MoS2 (Nylatron)
Sestava rotoru hlavy čerpadla	PPS/10 % vláken z nerezové oceli
Hadicevá dráha hlavy čerpadla	Hliníková slitina s epoxidovým polyesterovým práškovým lakem
Těsnění	Neoprene
Sestava hadicových svorek	PP (polypropylén)

Uvedené informace se týkají kompletní řady čerpadel s fixními otáčkami.

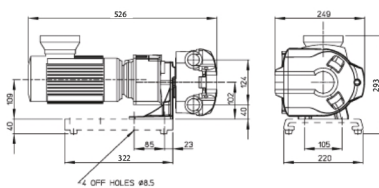
Podrobné specifikace jednotlivých modelů/komponentů a dalších možností pohonu/hlavy čerpadla naleznete v uživatelské příručce nebo se obraťte na zástupce společnosti WMFTS.

## Rozměry 621DF s hlavou čerpadla 620RE4A (ATEX)

245 rpm model



79 rpm model



## Produktové kódy

Čerpadlo	ot./min	Napájení	Produktový kód
621DF/RE4A ATEX PTC s fixními otáčkami	79	230/400 V 50 Hz 3 fáze 0,37 kW	060.8622.E40 - *10:1
	245	230/400 V 50 Hz 3 fáze 0,37 kW	060.8652.E40 - *10:1

\*možnost redukce otáček 10:1 nebo 5:1 pomocí VFD

\*Čerpadla ATEX, možnost redukce otáček 10:1 pomocí VFD z převodovek vybavených PTC termistoru

Ohledně alternativních otáček a možností motorů se obraťte na oddělení aplikací společnosti Watson-Marlow.

Hlava čerpadla	Popis	Produktový kód
620RE4A (ATEX)	Hlava čerpadla se čtyřmi válečky pro hadicové prvky LoadSure pro maximální špičkový tlak 4 bary	064.0431.A00

Hadice				
Vnitřní průměr/stěna (mm)	Bioprene	Marprene	Silikon vulkanizovaný platinou	PureWeld XL
6,4 × 3,2	933.0064.032	902.0064.032	913.A064.032	
9,6 × 3,2	933.0096.032	902.0096.032	913.A096.032	942.0096.032
12,7 × 3,2	933.0127.032	902.0127.032	913.A127.032	942.0127.032
15,9 × 3,2	933.0159.032	902.0159.032	913.A159.032	
Vnitřní průměr/stěna (mm)	STA-PURE	STA-PURE PFL		
6,4 × 3,2	961.0064.032	966.0064.032		
9,6 × 3,2	961.0096.032	966.0096.032		
12,7 × 3,2	961.0127.032	966.0127.032		
15,9 × 3,2	961.0159.032	966.0159.032		

Hadicové prvky LoadSure				
Materiál	12 mm spojky Tri-Clamp 3/4" PVDF	17mm spojky Tri-Clamp 3/4" PVDF	12 mm C&G se spojkami PP 3/4"	12 mm C&G se spojkami PP 3/4"
Bioprene TL 0-2 bar (špičkový)	933.0120.PFT	933.0170.PFT		
Bioprene TM 0-4 bar (špičkový)	933.P120.PFT	933.P170.PFT		
STA-PURE PCS 0-4 bar (špičkový)	961.0120.PFT	961.0170.PFT		
Pumpsil (0-2 bar špičkový)	913.A120.PFT	913.A170.PFT		
Marprene TL 0-2 bar (špičkový)			902.0120.PPC	902.0170.PPC
Marprene TM 0-4 bar (špičkový)			902.M120.PPC	902.M170.PPC
Pumpsil 0-2 bar (špičkový)			913.A120.PPC	913.A170.PPC

Zřeknutí se odpovědnosti: Všechny uvedené průtoky byly získány čerpáním vody při 20 °C (68 °F) s nulovou sací a výtlačnou výškou. Watson-Marlow, Pumpsil, PureWeld XL, Bioprene a Marprene jsou obchodní známky společnosti Watson Marlow Limited. Zřeknutí se odpovědnosti: Informace uvedené v tomto dokumentu jsou v době vydání považovány za správné. Společnost Watson-Marlow Limited však nepřebírá žádnou zodpovědnost za jakoukoli v něm obsaženou chybu, a vyhrazuje si právo měnit specifikace bez předchozího upozornění. GORE a STA-PURE jsou ochranné známky společnosti W. L. Gore & Associates. Při objednávce čerpadel a hadicových vedení uveďte produktový kód.

[wmfts.com/global](http://wmfts.com/global)



14 August 2023