

621DF med 620RE4A (ATEX) pumpehode

600-serien av nærkoblede pumper

Funksjoner og fordeler

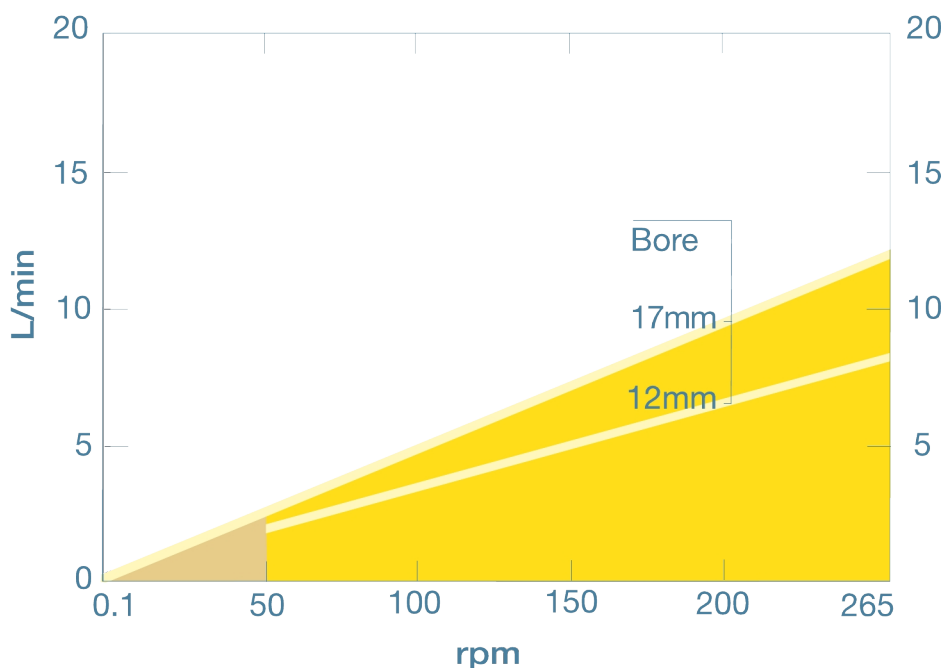
- Simplex gjennomløpshastigheter opptil 12 l/min
- Tømmetrykk på opptil 4 bar med pumpehoder i elementstil
- Pumpehodene 620REA med to ruller eller 620RE4A med fire ruller, med CIP/SIP-rotor og samt hurtig rørlasting, pumpehodet kan kobles med industrielle og sanitære LoadSure-elementer på 12 mm og 17 mm
- Kompakt design med fotmontert girkasse
- 24-timers kontinuerlig drift med to års garanti
- Reversibel drift
- Alternativer for fast hastighet: 230/400 VAC, 60 Hz 3-faset. Invertere tilgjengelige for bruk utenfor ATEX-sonen. Versjoner med mekanisk kulevariator tilgjengelige for ulike hastigheter innenfor ATEX-sonen



621DF med 620RE4A (ATEX) pumpehode ytelse

Røråpning og gjennomløpshastighet (L/min)					Elementer				
Materiale	ø/m	620RA-kontinuerlige rør				620REA Loadsure		620RE4A Loadsure	
		6.4mm	9,6mm	12,7 mm	15,9mm	12.0mm	17.0mm	12.0mm	17.0mm
Marpren, Bioprene TM	79/245					2,9-9,1	4,7-14	2,5-7,7	3,3-10
Marpren, Bioprene TL	79/245	1,0-3,2	2,0-6,1	3,2-9,8	4,3-11	2,9-9,1	5,3-16	2,5-7,7	3,7-12
Pumpsil, Neoprene, STA-PURE PCS	79/245	0,95-2,9	2,1-6,6	3,3-10	4,9-14	3,1-9,5	4,8-15	2,6-8,1	3,4-10
STA-PURE PFL	79/245	0,95-2,9	2,0-6,1	3,2-9,8	4,8-15	3,1-9,8	5,7-18	2,7-8,3	4,0-12

620RE4A performance graph



Tekniske spesifikasjoner

	621DF med 620RE4A (ATEX) pumpehode
Maks. gjennomløpshastighet	12 l/min
Min. gjennomløpshastighet	2.5 l/min
Maks. driftstrykk	4 bar
Maks. driftstrykk	60 psi
Omgivelsestemperaturområde	5 til 40 °C
Omgivelsestemperaturområde	41 til 104 °F
Motortyper	Motor med fast hastighet
Maks. driftshastighet	245 o/m
Standarder	ATEX 2014/34/EU, ATEX II 2G Ex h IIB T4 Gb X, CE
Inntrengningsklasse	IP55
Støy	<70dB(A) ved 1m
Vekt	26 kg
Vekt	57 lbs
Strømforsyning	230/400 V 3 hk, 50 Hz

Tabellen viser detaljer for pumper med fast hastighet. Hvis du vil ha mer informasjon om alternative drivverk, AC-motor og inverter, kan du kontakte din lokale representant for Watson-Marlow Technology Solutions.

Konstruksjonsmaterialer

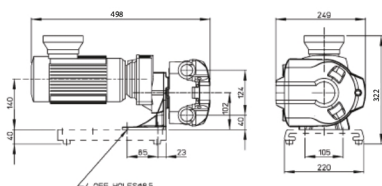
	621DF med 620RE4A (ATEX) pumpehode
Girkasse	Aluminium, Støpejern
Motor	Støpejern
Pumpehodevakt	Trykkstøpt aluminium LM24
Pumpehodets rulleenhet	MoS2-fylt nylon 6 (Nylatron), Rustfritt stål 303S31
Pumpehodets rotorenhet	PPS/10 % strenger i rustfritt stål
Pumpehodespor	Aluminiumslegering med coating av epoksy polyester-pulverlakk
Tetninger	Neoprene
Rørklemmeenhet	PP (polypropylen)

Informasjonen som er oppført, dekker hele spekteret av pumper med fast hastighet.

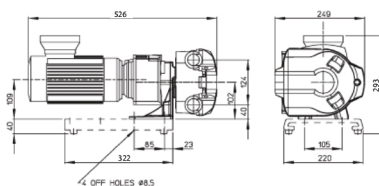
Hvis du vil ha detaljerte spesifikasjoner for individuelle modeller/komponenter og andre alternativer for drivverk/pumpehoder, kan du se i brukerhåndboken eller kontakte WMFTS-representanten.

621DF med 620RE4A (ATEX) pumpehode dimensjoner

245 rpm model



79 rpm model



Produktkoder

Pumpe	o/m	Forsyning	Produktkode
621DF / RE4A ATEX fast hastighet PTC	79	230/400V 50 Hz 3/0,37 kW	060.8622.E40 - *10:1
	245	230/400V 50 Hz 3/0,37 kW	060.8652.E40 - *10:1

*10:1 eller 5:1 hastighetsreduksjon er tilgjengelig ved bruk av VFD

*ATEX-pumper 10:1 hastighetsreduksjon er tilgjengelig ved bruk av VFD fra girenheter utstyrt med PTC-termistorer

For alternative hastigheter og motoralternativer kontakt Watson-Marlow Applications Engineering Department.

Pumpehode	Beskrivelse	Produktkode
620RE4A (ATEX)	Fire roller LoadSure element pumpehode for maksimalt 4bar topptrykk	064.0431.A00

Rør				
Innvendig diameter/vegg (mm)	Bioprene	Marprene	Platina silikon	PureWeld XL
6,4x3,2	933.0064.032	902.0064.032	913.A064.032	
9,6x3,2	933.0096.032	902.0096.032	913.A096.032	942.0096.032
12,7x3,2	933.0127.032	902.0127.032	913.A127.032	942.0127.032
15,9x3,2	933.0159.032	902.0159.032	913.A159.032	
Innvendig diameter/vegg (mm)	STA-PURE	STA-PURE PFL		
6,4x3,2	961.0064.032	966.0064.032		
9,6x3,2	961.0096.032	966.0096.032		
12,7x3,2	961.0127.032	966.0127.032		
15,9x3,2	961.0159.032	966.0159.032		

Loadsure-elementer				
Materiale	12 mm Tri-Clamp 3/4-tommers PVDF-kontakter	17mm Tri-Clamp 3/4-tommers PVDF-kontakter	12mm C&G med PP 3/4-tommers kontakter	12mm C&G med PP 3/4-tommers kontakter
Bioprene TL 0-2 bar (topp)	933.0120.PFT	933.0170.PFT		
Biopren TM 0-4 bar (topp)	933.P120.PFT	933.P170.PFT		
STA-PURE PCS 0-4 bar (topp)	961.0120.PFT	961.0170.PFT		
Pumpsil (0-2 bar topp)	913.A120.PFT	913.A170.PFT		
Marprene TL 0-2 bar (topp)			902.0120.PPC	902.0170.PPC
Marprene TM 0-4 bar (topp)			902.M120.PPC	902.M170.PPC
Pumpsil 0-2 bar (topp)			913.A120.PPC	913.A170.PPC

Ansvarsfraskrivelse: Alle viste gjennomløpshastigheter ble oppnådd gjennom å pumpe vann ved 20 °C (68 °F) helt uten suge- og leveringshoder. Watson-Marlow, Pumpsil, PureWeld XL, Bioprene og Marprene er varemerker for Watson-Marlow Limited. Ansvarsfraskrivelse: Informasjonen i dette dokumentet antas å være korrekt, men Watson-Marlow Limited påtar seg intet ansvar for eventuelle feil den inneholder, og forbeholder seg retten til å endre spesifikasjoner uten varsel. GORE og STA-PURE er varemerker for W. L. Gore & Associates. Oppgi produktkoden når du bestiller pumper og slanger.

wmfts.com/global



14 August 2023