

621DF z głowicą pompy 620RE4A (ATEX)

Pompy monoblokowe serii 600

Cechy i korzyści

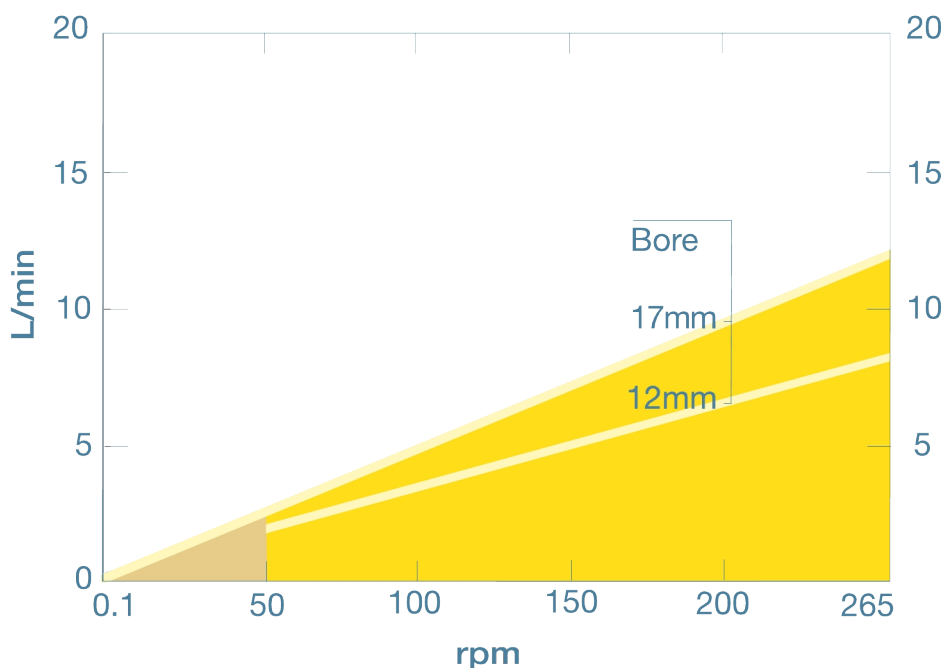
- Natężenia przepływu Simplex do 12 l/min
- Ciśnienie tłoczenia do 4 barów z głowicami przeznaczonymi do elementów
- Głowica pompowa dwurołkowa 620REA lub czterurołkowa 620RE4A z wirnikiem CIP/SIP i szybkim zatrząskowym wprowadzaniem węża, głowica pompy przyjmuje 12 mm i 17 mm przemysłowe i higieniczne elementy LoadSure
- Kompaktowa konstrukcja z przekładnią zamontowaną w podstawie
- 24-godzinna praca ciągła z dwuletnią gwarancją
- Odwracalne działanie
- Opcje ze stałą prędkością: 230/400 VAC, 60 Hz 3-fazowy. Dostępne falowniki do stosowania poza obszarem ATEX. Wersje z wariatorem mechanicznym kulowym dostępne dla różnych prędkości i stosowania w strefie ATEX



Parametry pracy 621DF z głowicą pompy 620RE4A (ATEX)

Wewnętrzna średnica węża i natężenia przepływu (l/min)					Elementy				
Materiał	obr./min	Węże ciągłe 620RA				620REA Loadsure		620RE4A Loadsure	
		6,4mm	9,6 mm	12,7 mm	15,9 mm	12,0 mm	17,0mm	12,0 mm	17,0mm
Marpren, Biopren TM	79/245					2,9-9,1	4,7-14	2,5-7,7	3,3-10
Marpren, Biopren TL	79/245	1,0-3,2	2,0-6,1	3,2-9,8	4,3-11	2,9-9,1	5,3-16	2,5-7,7	3,7-12
Pumpsil, neopren, STA-PURE PCS	79/245	0,95-2,9	2,1-6,6	3,3-10	4,9-14	3,1-9,5	4,8-15	2,6-8,1	3,4-10
STA-PURE PFL	79/245	0,95-2,9	2,0-6,1	3,2-9,8	4,8-15	3,1-9,8	5,7-18	2,7-8,3	4,0-12

620RE4A performance graph



Specyfikacja techniczna

	621DF z głowicą pompy 620RE4A (ATEX)
Maks. natężenie przepływu	12 l/min
Min. natężenie przepływu	2.5 l/min
Maks. ciśnienie robocze	4 bar
Maks. ciśnienie robocze	60 psi
Zakres temperatur otoczenia	5 do 40 °C
Zakres temperatur otoczenia	41 do 104 °F
Typy silników	Silnik o stałej prędkości
Maks. prędkość robocza	245 obr./min
Normy	ATEX 2014/34/UE, ATEX II 2G Ex h IIB T4 Gb X, CE
Stopień ochrony	IP55
Poziom hałasu	< 70 dB(A) w odległości 1 m
Masa	26 kg
Masa	57 lbs
Zasilanie	230/400 V 3 fazy, 50 Hz

Tabela zawiera szczegółowe informacje dotyczące pomp o stałej prędkości. Aby uzyskać więcej informacji na temat napędu, silnika i falownika, prosimy o kontakt z lokalnym przedstawicielem Watson-Marlow Fluid Technology Solutions.

Materiały konstrukcyjne

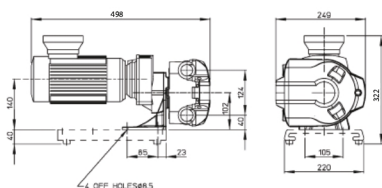
	621DF z głowicą pompy 620RE4A (ATEX)
Przekładnia	Aluminium, Żeliwo
Silnik	Żeliwo
Ochrona głowicy pompy	Ciśnieniowy odlew aluminiowy LM24
Zespół rolki pompy	Nylon 6 wypełniony MoS2 (Nylatron), Stal nierdzewna 303S31
Zespół wirnika głowicy pompy	PPS/10% włókna ze stali nierdzewnej
Bieżnia głowicy pompy	Stop aluminium z poliestrowo-epoksydową powłoką proszkową
Uszczelnienia	Neopren
Zespół obejmy węża	PP (polipropylen)

Podane informacje dotyczą całej gamy pomp o stałej prędkości.

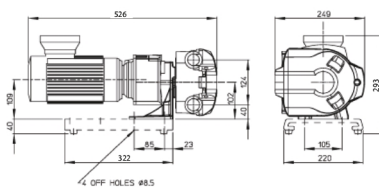
Szczegółowe dane techniczne poszczególnych modeli/podzespołów oraz innych wersji napędu/głowicy pompy można znaleźć w instrukcji obsługi lub uzyskać od przedstawiciela firmy WMFTS.

Wymiary 621DF z głowicą pompy 620RE4A (ATEX)

245 rpm model



79 rpm model



Kody produktu

Pompa	obr./min	Zasilanie	Kod produktu
PTC o stałej prędkości 621DF/RE4A ATEX	79	230/400 V 50 Hz 3-fazowe 0,37 kW	060.8622.E40 - *10:1
	245	230/400 V 50 Hz 3-fazowe 0,37 kW	060.8652.E40 - *10:1

*redukcja prędkości 10:1 lub 5:1 dostępna przy użyciu VFD

*pompy ATEX z redukcją prędkości 10:1 dostępna przy użyciu VFD z przekładniami wyposażonymi w termistory PTC

W celu uzyskania informacji na temat alternatywnych prędkości i opcji silników, prosimy o skontaktowanie się z działem inżynieryjnym Watson-Marlow.

Głowica pompy	Opis	Kod produktu
620RE4A (ATEX)	Czterorolkowa głowica pompy na elementy węży z obsługą maksymalnego ciśnienia szczytowego w wysokości 4 barów	064.0431.A00

Węże				
Otwór/ściana (mm)	Bioprene	Marprene	Silikon utwardzany platyną	PureWeld XL
6,4x3,2	933.0064.032	902.0064.032	913.A064.032	
9,6x3,2	933.0096.032	902.0096.032	913.A096.032	942.0096.032
12,7x3,2	933.0127.032	902.0127.032	913.A127.032	942.0127.032
15,9x3,2	933.0159.032	902.0159.032	913.A159.032	
Otwór/ściana (mm)	STA-PURE	STA-PURE PFL		
6,4x3,2	961.0064.032	966.0064.032		
9,6x3,2	961.0096.032	966.0096.032		
12,7x3,2	961.0127.032	966.0127.032		
15,9x3,2	961.0159.032	966.0159.032		

Elementy Loadsure				
Materiał	Trójzaciiskowe złącza PVDF 3/4" dla 12 mm	Trójzaciiskowe złącza PVDF 3/4" dla 17mm	12 mm C&G ze złączami PP 3/4"	12 mm C&G ze złączami PP 3/4"
Biopren TL 0-2 bar (wartość szczytowa)	933.0120.PFT	933.0170.PFT		
Biopren TM 0-4 bar (wartość szczytowa)	933.P120.PFT	933.P170.PFT		
Układ PCS STA PURE 0-4 bar (wartość szczytowa)	961.0120.PFT	961.0170.PFT		
Pumpsil (wartość szczytowa 0-2 bar)	913.A120.PFT	913.A170.PFT		
Marprene TL 0-2 bar (wartość szczytowa)			902.0120.PPC	902.0170.PPC
Marprene TM 0-4 bar (wartość szczytowa)			902.M120.PPC	902.M170.PPC
Pumpsil 0-2 bar (wartość szczytowa)			913.A120.PPC	913.A170.PPC

Zrzeczenie się odpowiedzialności: Wszystkie wartości natężenia przepływu uzyskano przy tłoczeniu wody o temperaturze 20 °C (68 °F) i przy zerowych wysokościach ssania i tłoczenia. Watson-Marlow, Pumpsil, PureWeld XL, Bioprene i Marprene są zastrzeżonymi znakami towarowymi firmy Watson-Marlow Limited. Zrzeczenie się odpowiedzialności: Informacje zawarte w niniejszym dokumencie uważa się za prawdziwe, jednak firma Watson-Marlow Limited nie bierze odpowiedzialności za występujące błędy i zastrzega sobie prawo do wprowadzania zmian w specyfikacji bez powiadomienia. GORE i STA-PURE są zastrzeżonymi znakami towarowymi firmy W. L. Gore & Associates. Podczas zamawiania pomp i węży prosimy podawać kod produktu.

wmfts.com/global



14 August 2023