

621DF com cabeçote 620RE4A (ATEX)

bombas monobloco série 600

Recursos e benefícios

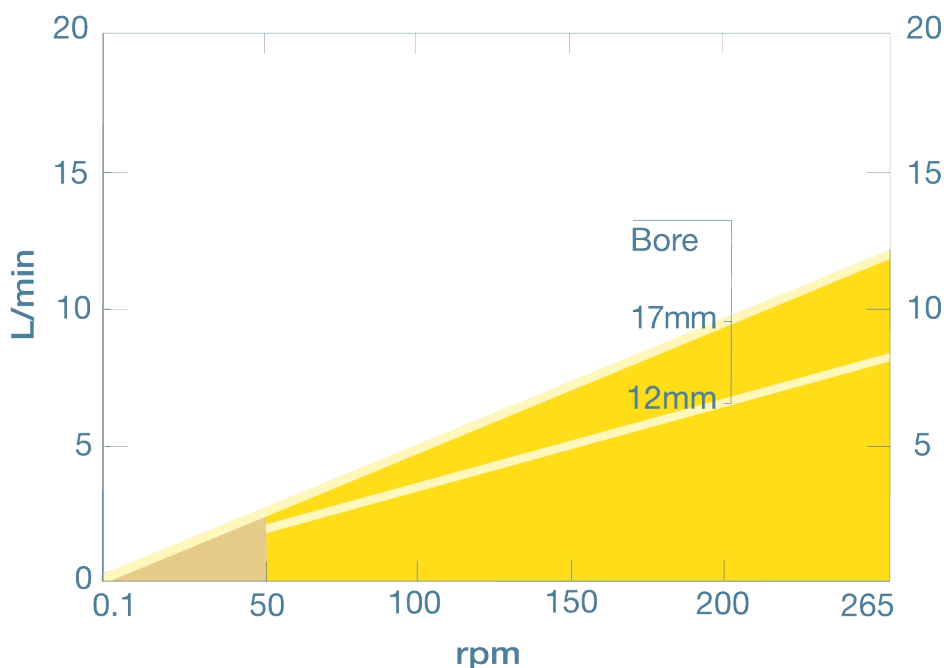
- Caudais em modo simplex até 12 L/min
- Pressões de descarga até 4 bar com cabeçotes tipo elemento
- Cabeçote 620REA de dois roletes ou 620RE4A de quatro roletes com rotor CIP/SIP e carregamento da mangueira de encaixe rápido, o cabeçote aceita elementos LoadSure industriais e sanitários de 12 mm e 17 mm
- Design compacto com redutor montado no pé
- serviço contínuo de 24 horas com garantia de dois anos
- Funcionamento reversível
- Opções de velocidade constante: 230/400 VCA, 60 Hz trifásica. Inversores disponíveis para uso fora da zona ATEX. Versões disponíveis de variadores mecânicos de esfera para velocidade variável na zona ATEX



Desempenho do 621DF com cabeçote 620RE4A (ATEX)

Diâmetro interno e caudais (L/min)		Componentes							
Material	rpm	Mangueira contínua 620RA				Loadsure 620REA		Loadsure 620RE4A	
		6,4 mm	9,6 mm	12,7 mm	15,9 mm	12,0 mm	17,0 mm	12,0 mm	17,0 mm
Marpren, Bioprene TM	79/245					2,9-9,1	4,7-14	2,5-7,7	3,3-10
Marpren, Bioprene TL	79/245	1,0-3,2	2,0-6,1	3,2-9,8	4,3-11	2,9-9,1	5,3-16	2,5-7,7	3,7-12
Pumpsil, neopreno, STA-PURE PCS	79/245	0,95-2,9	2,1-6,6	3,3-10	4,9-14	3,1-9,5	4,8-15	2,6-8,1	3,4-10
STA-PURE PFL	79/245	0,95-2,9	2,0-6,1	3,2-9,8	4,8-15	3,1-9,8	5,7-18	2,7-8,3	4,0-12

620RE4A performance graph



Especificações técnicas

	621DF com cabeçote 620RE4A (ATEX)
Caudal máx	12 L/min
Caudal mín.	2.5 L/min
Pressão de operação máxima	4 bar
Pressão de operação máxima	60 psi
Intervalo de temperaturas ambiente	5 a 40 °C
Intervalo de temperaturas ambiente	41 a 104 °F
Tipos de motor	Motor de velocidade constante
Velocidade máx. de operação	245 rpm
Normas	ATEX 2014/34/EU, ATEX II 2G Ex h IIB T4 Gb X, CE
Classificação de admissão	IP55
Ruído	<70dB(A) a 1m
Peso	26 kg
Peso	57 lb
Fonte de alimentação	230/400 V trifásica, 50 Hz

A tabela lista os detalhes das bombas de velocidade constante. Para obter mais detalhes sobre as opções de acionamento, motor CA e inversor, entre em contacto com o representante local da Watson-Marlow Fluid Technology Solutions.

Materiais de construção

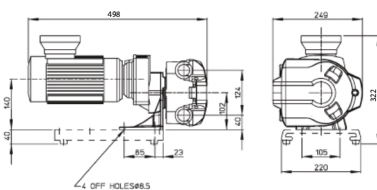
	621DF com cabeçote 620RE4A (ATEX)
Caixa de engrenagens	Alumínio, Ferro fundido
Motor	Ferro fundido
Proteção do cabeçote	Alumínio fundido sob pressão LM24
Conjunto de roletes para cabeçote	Aço inoxidável 303S31, Nylon 6 preenchido com MoS2 (Nylatron)
Conjunto do rotor do cabeçote	Fios de aço inoxidável PPS/10%
Pista para cabeçote	Liga de alumínio com acabamento de revestimento em pó de poliéster epóxi
Vedantes	Neopreno
Conjunto da braçadeira do tubo	PP (polipropileno)

As informações listadas abrangem a gama completa de bombas de velocidade constante.

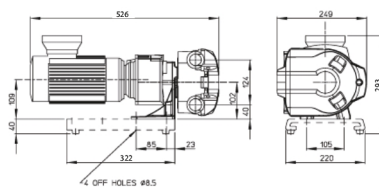
Para obter especificações detalhadas de modelos/componentes individuais e outras opções de acionamento/cabeçote, consulte o manual do utilizador ou entre em contacto com o representante WMFTS.

Dimensões do 621DF com cabeçote 620RE4A (ATEX)

245 rpm model



79 rpm model



Códigos dos produtos

Bomba	rpm	Alimentação	Código do produto
621DF/RE4A ATEX PTC's de velocidade constante	79	230/400 V 50 Hz trifásica 0,37 kW	060.8622.E40 - *10:1
	245	230/400 V 50 Hz trifásica 0,37 kW	060.8652.E40 - *10:1

*Redução de velocidade de 10:1 ou 5:1 disponível usando VFD

*Redução de velocidade das bombas ATEX de 10:1 disponível usando VFD de unidades com engrenagens equipadas com termistores PTC

Para obter velocidades alternativas e opções de motor, entre em contacto com o Departamento de Engenharia de aplicações da Watson-Marlow.

Cabeçote	Descrição	Código do produto
620RE4A (ATEX)	Cabeçote do elemento LoadSure de quatro roletes para pressão máxima de pico de 4 bar	064.0431.A00

Mangueiras				
Diâmetro interno/parede (mm)	Bioprene	Marprene	Silicone platina	PureWeld XL
6,4x3,2	933.0064.032	902.0064.032	913.A064.032	
9,6x3,2	933.0096.032	902.0096.032	913.A096.032	942.0096.032
12,7x3,2	933.0127.032	902.0127.032	913.A127.032	942.0127.032
15,9x3,2	933.0159.032	902.0159.032	913.A159.032	
Diâmetro interno/parede (mm)	STA-PURE	STA-PURE PFL		
6,4x3,2	961.0064.032	966.0064.032		
9,6x3,2	961.0096.032	966.0096.032		
12,7x3,2	961.0127.032	966.0127.032		
15,9x3,2	961.0159.032	966.0159.032		

Elementos LoadSure				
Material	Conectores PVDF de 3/4" Tri-Clamp de 12 mm	Conectores PVDF de 3/4" Tri-Clamp de 17 mm	12 mm C e G com conectores PP de 3/4"	12 mm C e G com conectores PP de 3/4"
Bioprene TL 0-2 bar (pico)	933.0120.PFT	933.0170.PFT		
Bioprene TM 0-4 bar (pico)	933.P120.PFT	933.P170.PFT		
STA-PURE PCS 0-4 bar (pico)	961.0120.PFT	961.0170.PFT		
Pumpsil (pico de 0-2 bar)	913.A120.PFT	913.A170.PFT		
Marprene TL 0-2 bar (pico)			902.0120.PPC	902.0170.PPC
Marprene TM 0-4 bar (pico)			902.M120.PPC	902.M170.PPC
Pumpsil 0-2 bar (pico)			913.A120.PPC	913.A170.PPC

Isenção de responsabilidade: Todos os caudais mostrados foram obtidos bombeando água a 20 °C (68 °F) com sucção e alturas manométricas de descarga zero. Watson-Marlow, Pumpsil, PureWeld XL, Bioprene e Marprene são marcas comerciais da Watson-Marlow Limited. Isenção de responsabilidade: As informações contidas neste documento são consideradas corretas, porém a Watson-Marlow Limited não se responsabiliza por nenhum erro que este documento possa conter e reserva-se o direito de alterar as especificações sem aviso prévio. GORE e STA-PURE são marcas comerciais da W. L. Gore & Associates. Indique sempre o código do produto ao encomendar bombas e mangueiras.

wmfts.com/global



14 August 2023