

621DF com cabeçote 620RE4A (ATEX)

bombas monobloco série 600

Recursos e benefícios

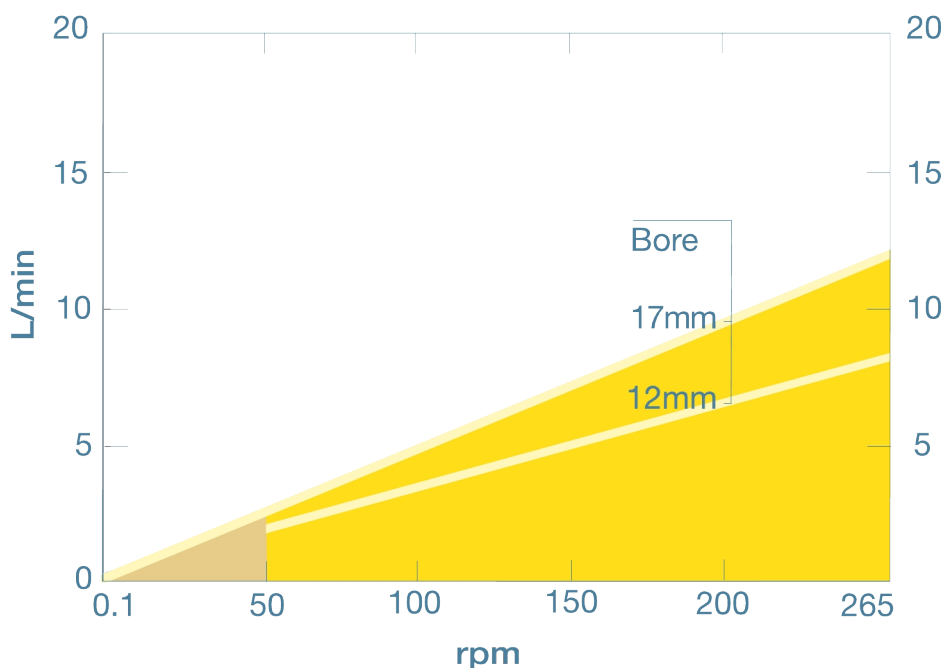
- Vazões simples de até 12 L/min
- Pressões de descarga de até 4 bar com cabeçotes tipo elemento
- Cabeçote 620REA de dois roletes ou 620RE4A de quatro roletes com rotor CIP/SIP e carregamento da mangueira de encaixe rápido, o cabeçote aceita elementos LoadSure industriais e sanitários de 12 mm e 17 mm
- Design compacto com redutor montado no pé
- serviço contínuo de 24 horas com garantia de dois anos
- Funcionamento reversível
- Opções de velocidade constante: 230/400 VCA, 60 Hz 3 fases. Inversores disponíveis para uso fora da zona ATEX. Versões disponíveis de variadores mecânicos de esfera para velocidade variável na zona ATEX



Desempenho de 621DF com cabeçote 620RE4A (ATEX)

| Diâmetro interno e vazões (L/min) | | Componentes | | | | | | | |
|-----------------------------------|--------|--------------------------|---------|---------|---------|-----------------|---------|------------------|---------|
| Material | Rpm | Mangueira contínua 620RA | | | | 620REA Loadsure | | 620RE4A Loadsure | |
| | | 6,4 mm | 9,6 mm | 12,7 mm | 15,9 mm | 12,0 mm | 17,0 mm | 12,0 mm | 17,0 mm |
| Marpren, Bioprene TM | 79/245 | | | | | 2,9-9,1 | 4,7-14 | 2,5-7,7 | 3,3-10 |
| Marpren, Bioprene TL | 79/245 | 1,0-3,2 | 2,0-6,1 | 3,2-9,8 | 4,3-11 | 2,9-9,1 | 5,3-16 | 2,5-7,7 | 3,7-12 |
| Pumpsil, Neoprene, STA-PURE PCS | 79/245 | 0,95-2,9 | 2,1-6,6 | 3,3-10 | 4,9-14 | 3,1-9,5 | 4,8-15 | 2,6-8,1 | 3,4-10 |
| STA-PURE PFL | 79/245 | 0,95-2,9 | 2,0-6,1 | 3,2-9,8 | 4,8-15 | 3,1-9,8 | 5,7-18 | 2,7-8,3 | 4,0-12 |

620RE4A performance graph



Especificações técnicas

| | 621DF com cabeçote 620RE4A (ATEX) |
|------------------------------------|--|
| Vazão máx | 12 L/min |
| Vazão mínima | 2.5 L/min |
| Pressão de operação máxima | 4 bar |
| Pressão de operação máxima | 60 psi |
| Faixa de temperatura ambiente | 5 ao 40 °C |
| Faixa de temperatura ambiente | 41 ao 104 °F |
| Tipos de motor | Motor de velocidade constante |
| Velocidade máxima de funcionamento | 245 Rpm |
| Normas | ATEX 2014/34/EU, ATEX II 2G Ex h IIB T4 Gb X, CE |
| Classificação de admissão | IP55 |
| Ruído | <70 dB(A) a 1 m |
| Peso | 26 kg |
| Peso | 57 lb |
| Fonte de alimentação | 230/400 V trifásico, 50 Hz |

A tabela lista os detalhes das bombas de velocidade constante. Para obter mais detalhes sobre as opções de acionamento, motor CA e inversor, entre em contato com o representante local da Watson-Marlow Fluid Technology Solutions.

Materiais de construção

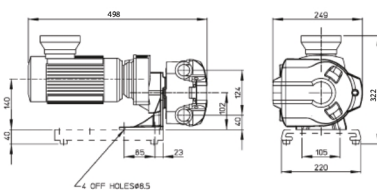
| | 621DF com cabeçote 620RE4A (ATEX) |
|--------------------------------------|--|
| Caixa de engrenagens | Alumínio, Ferro fundido |
| Motor | Ferro fundido |
| Tampa do cabeçote | Alumínio fundido sob pressão LM24 |
| Conjunto do rolete do cabeçote | Aço inoxidável 303S31, Náilon 6 preenchido com MoS2 (Nylatron) |
| Conjunto do rotor do cabeçote | Fios de aço inoxidável PPS/10% |
| Pista do cabeçote | Liga de alumínio com acabamento de revestimento em pó de poliéster epóxi |
| Vedações | Neoprene |
| Conjunto de presilhas para mangueira | PP (polipropileno) |

As informações listadas abrangem a linha completa de bombas de velocidade constante.

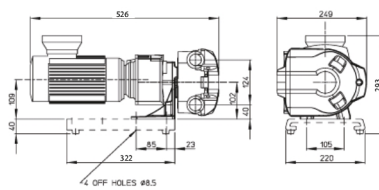
Para obter especificações detalhadas de modelos/componentes individuais e outras opções de acionamento/cabeçote, consulte o manual do usuário ou entre em contato com o representante WMFTS.

Dimensões do 621DF com cabeçote 620RE4A (ATEX)

245 rpm model



79 rpm model



Códigos de produto

| Bomba | Rpm | Alimentação | Código |
|---|-----|-----------------------------------|----------------------|
| 621DF/RE4A ATEX PTC's de velocidade constante | 79 | 230/400 V 50 Hz trifásico 0,37 kW | 060.8622.E40 - *10:1 |
| | 245 | 230/400 V 50 Hz trifásico 0,37 kW | 060.8652.E40 - *10:1 |

*Redução de velocidade de 10:1 ou 5:1 disponível usando VFD

*Redução de velocidade das bombas ATEX de 10:1 disponível usando VFD de unidades com engrenagens equipadas com termistores PTC

Para obter velocidades alternativas e opções de motor, entre em contato com o Departamento de Engenharia de Aplicações da Watson-Marlow.

| Cabeçote | Descrição | Código |
|----------------|--|--------------|
| 620RE4A (ATEX) | Cabeçote do elemento LoadSure de quatro roletes para pressão máxima de pico de 4 bar | 064.0431.A00 |

| Mangueiras | | | | |
|------------------------------|--------------|--------------|------------------|--------------|
| Diâmetro interno/parede (mm) | Bioprene | Marprene | Silicone platina | PureWeld XL |
| 6,4x3,2 | 933.0064.032 | 902.0064.032 | 913.A064.032 | |
| 9,6x3,2 | 933.0096.032 | 902.0096.032 | 913.A096.032 | 942.0096.032 |
| 12,7x3,2 | 933.0127.032 | 902.0127.032 | 913.A127.032 | 942.0127.032 |
| 15,9x3,2 | 933.0159.032 | 902.0159.032 | 913.A159.032 | |
| Diâmetro interno/parede (mm) | STA-PURE | STA-PURE PFL | | |
| 6,4x3,2 | 961.0064.032 | 966.0064.032 | | |
| 9,6x3,2 | 961.0096.032 | 966.0096.032 | | |
| 12,7x3,2 | 961.0127.032 | 966.0127.032 | | |
| 15,9x3,2 | 961.0159.032 | 966.0159.032 | | |

| Elementos LoadSure | | | | |
|-----------------------------|--|---|---------------------------------------|---------------------------------------|
| Material | Conectores PVDF de 3/4" Tri-Clamp de 12 mm | Conectores PVDF de 3/4" Tri-Clamp de 17mm | 12 mm C e G com conectores PP de 3/4" | 12 mm C e G com conectores PP de 3/4" |
| Bioprene TL 0-2 bar (pico) | 933.0120.PFT | 933.0170.PFT | | |
| Bioprene TM 0-4 bar (pico) | 933.P120.PFT | 933.P170.PFT | | |
| STA-PURE PCS 0-4 bar (pico) | 961.0120.PFT | 961.0170.PFT | | |
| Pumpsil (pico de 0-2 bar) | 913.A120.PFT | 913.A170.PFT | | |
| Marprene TL 0-2 bar (pico) | | | 902.0120.PPC | 902.0170.PPC |
| Marprene TM 0-4 bar (pico) | | | 902.M120.PPC | 902.M170.PPC |
| Pumpsil 0-2 bar (pico) | | | 913.A120.PPC | 913.A170.PPC |

Isenção de responsabilidade: Todas as vazões indicadas foram obtidas bombeando água a 20 °C (68 °F) com sucção zero e alturas manométricas. Watson-Marlow, Pumpsil, PureWeld XL, Bioprene e Marprene são marcas comerciais da Watson-Marlow Limited. Isenção de responsabilidade: As informações neste documento são tidas como corretas, porém a Watson-Marlow Limited não se responsabiliza por nenhum erro que possa conter e se reserva o direito de alterar estas especificações sem aviso prévio. GORE e STA-PURE são marcas comerciais da W. L. Gore & Associates. Ao fazer um pedido de bombas e mangueiras, informe o código do produto.

wmfts.com/global



14 August 2023