

621DF med 620RE4A (ATEX) pumphuvud

Direktkopplade pumpar i 600-serien

Egenskaper och fördelar

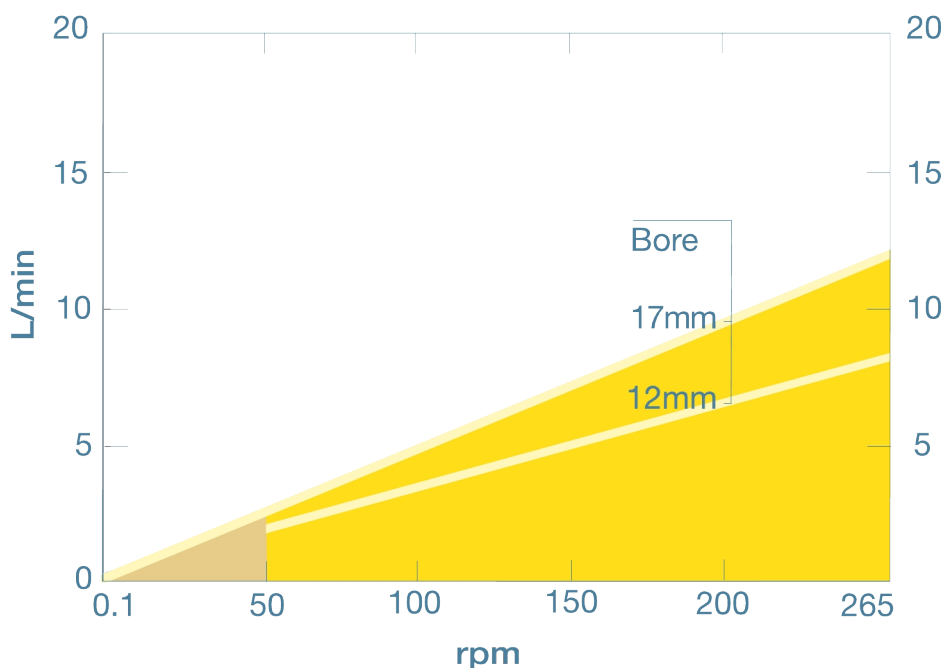
- Simplex-flöden upp till 12 l/min
- Utloppstryck upp till 4 med pumphuvuden av elementtyp
- 620REA-pumphuvud med två rullar eller 620RE4A-pumphuvud med fyra rullar och CIP/SIP-rotor samt snabb slangbelastning, pumphuvudet accepterar både industriella och sanitära LoadSure-element på 12 mm och 17 mm
- Kompakt design med fotmonterad växellåda
- 24 timmars kontinuerlig drift med två års garanti
- Reversibel drift
- Alternativ för fast hastighet: 230/400 VAC, 60 Hz 3-fas. Frekvensomriktare tillgängliga för utanför ATEX-zonen. Versioner med mekaniska kulvariatorer för variabelt varvtal inom ATEX-zonen



Prestanda 621DF med 620RE4A (ATEX) pumphuvud

Slanginnerdiameter och flöden (l/min)						element			
Material	rpm	620RA kontinuerlig slang				620REA Loadsure		620RE4A Loadsure	
		6,4mm	9,6mm	12,7mm	15,9mm	12,0mm	17,0mm	12,0mm	17,0mm
Marpren, Biopren TM	79/245					2,9-9,1	4,7-14	2,5-7,7	3,3-10
Marpren, Biopren TL	79/245	1,0-3,2	2,0-6,1	3,2-9,8	4,3-11	2,9-9,1	5,3-16	2,5-7,7	3,7-12
Pumpsil, Neopren, STA-PURE PCS	79/245	0,95-2,9	2,1-6,6	3,3-10	4,9-14	3,1-9,5	4,8-15	2,6-8,1	3,4-10
STA-PURE PFL	79/245	0,95-2,9	2,0-6,1	3,2-9,8	4,8-15	3,1-9,8	5,7-18	2,7-8,3	4,0-12

620RE4A performance graph



Tekniska specifikationer

	621DF med 620RE4A (ATEX) pumphuvud
Max. flödes hastighet	12 L/min
Min. flöde	2.5 L/min
Max. driftryck	4 bar
Max. driftryck	60 psi
Omgivningstemperaturområde	5 till 40 °C
Omgivningstemperaturområde	41 till 104 °F
Motortyper	Motor med fast varvtal
Max. drifhastighet	245 rpm
Standarder	ATEX 2014/34/EU, ATEX II 2G Ex h IIB T4 Gb X, CE
Skyddsklass	IP55
Ljudnivå	<70 dB(A) vid 1 m
Vikt	26 kg
Vikt	57 lbs
Strömförsörjning	230/400 V 3-fas, 50 Hz

Tabellen innehåller information om pumpar med fast varvtal. Kontakta din lokala Watson-Marlow Fluid Technology Solutions-representant om du vill ha mer information om drivenhet, AC-motor och växelriktare.

Materialspecifikation

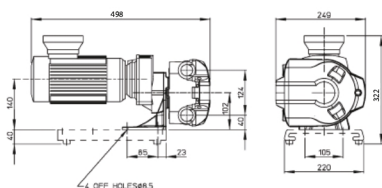
	621DF med 620RE4A (ATEX) pumphuvud
Växellåda	Aluminium, Gjutjärn
Motor	Gjutjärn
Pumpsydd	Pressgjuten aluminium LM24
Pumphuvudets rullenhet	MoS2 fylld nylon 6 (nylatron), Rostfritt stål 303S31
Pumphuvudets rotorenhet	PPS/10 % rostfritt ståltrådar
Pumphuvudets slangbana	Aluminiumlegering med epoxipolyesterpulverlack
Tätningar	Neoprene
Rörklämenhet	PP (polypropen)

Informationen i listan täcker hela sortimentet av pumpar med fast varvtal.

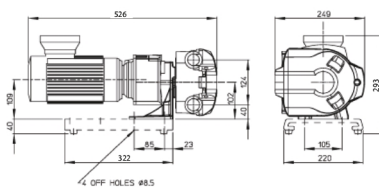
Du hittar detaljerade specifikationer för enskilda modeller/komponenter och andra alternativ för drivenheter/pumphuvuden i användarhandboken, eller så kan du kontakta en WMFTS-representant.

Mått 621DF med 620RE4A (ATEX) pumphuvud

245 rpm model



79 rpm model



Produktkoder

Pump	rpm	Strömförsörjning	Produktkod
621DF/RE4A ATEX fast hastighet PTC	79	230/400V 50Hz 3-fas 0,37 kW	060.8622.E40 - *10:1
	245	230/400V 50Hz 3-fas 0,37 kW	060.8652.E40 - *10:1

*10:1 eller 5:1 hastighetsreducering tillgänglig med VFD

* ATEX-pumpar 10:1 hastighetsreducering tillgänglig med VFD från växlade enheter utrustade med PTC-termistorer

Kontakta Watson-Marlow Applications Engineering Department för alternativa hastigheter och motoralternativ.

Pumphuvud	Beskrivning	Produktkod
620RE4A (ATEX)	LoadSure-element pumphuvud med fyra rullar för topstryck på maximalt 4 bar	064.0431.A00

Slangar				
Hål/vägg (mm)	Bioprene	Marprene	Platinumsilikon	PureWeld XL
6,4x3,2	933.0064.032	902.0064.032	913.A064.032	
9,6x3,2	933.0096.032	902.0096.032	913.A096.032	942.0096.032
12,7x3,2	933.0127.032	902.0127.032	913.A127.032	942.0127.032
15,9x3,2	933.0159.032	902.0159.032	913.A159.032	
Hål/vägg (mm)	STA-PURE	STA-PURE PFL		
6,4x3,2	961.0064.032	966.0064.032		
9,6x3,2	961.0096.032	966.0096.032		
12,7x3,2	961.0127.032	966.0127.032		
15,9x3,2	961.0159.032	966.0159.032		

Loadsure-element				
Material	12 mm Tri-Clamp 3/4-tums PVDF-kontakter	17mm Tri-Clamp 3/4-tums PVDF-kontakter	12 mm C&G med PP 3/4-tums kontakter	12 mm C&G med PP 3/4-tums kontakter
Bioprene TL 0-2 bar (topp)	933.0120.PFT	933.0170.PFT		
Bioprene TM 0-4 bar (topp)	933.P120.PFT	933.P170.PFT		
STA-PURE PCS 0-4 bar (topp)	961.0120.PFT	961.0170.PFT		
Pumpsil (0-2 bar topp)	913.A120.PFT	913.A170.PFT		
Marprene TL 0-2 bar (topp)			902.0120.PPC	902.0170.PPC
Marprene TM 0-4 bar (topp)			902.M120.PPC	902.M170.PPC
Pumpsil 0-2 bar (topp)			913.A120.PPC	913.A170.PPC

Friskrivning: Alla visade flöden har erhållits vid pumpning med vatten vid 20 °C (68 °F) utan sug- eller leveranshuvuden. Watson-Marlow, Pumpsil, PureWeld XL, Bioprene och Marprene är varumärken som tillhör Watson-Marlow Limited. Friskrivning: Informationen i det här dokumentet anses vara korrekt, men Watson-Marlow Limited tar inte på sig något ansvar för eventuella fel häri och förbehåller sig rätten att ändra specifikationer utan att detta meddelas i förväg. GORE och STA-PURE är varumärken som tillhör W. L. Gore & Associates. Ange produktkoden när du beställer pumpar och slangar.

wmfts.com/global



14 August 2023