

621DF con cabezal 620REA (ATEX)

Bombas de acoplamiento cerrado serie 600

Características y ventajas

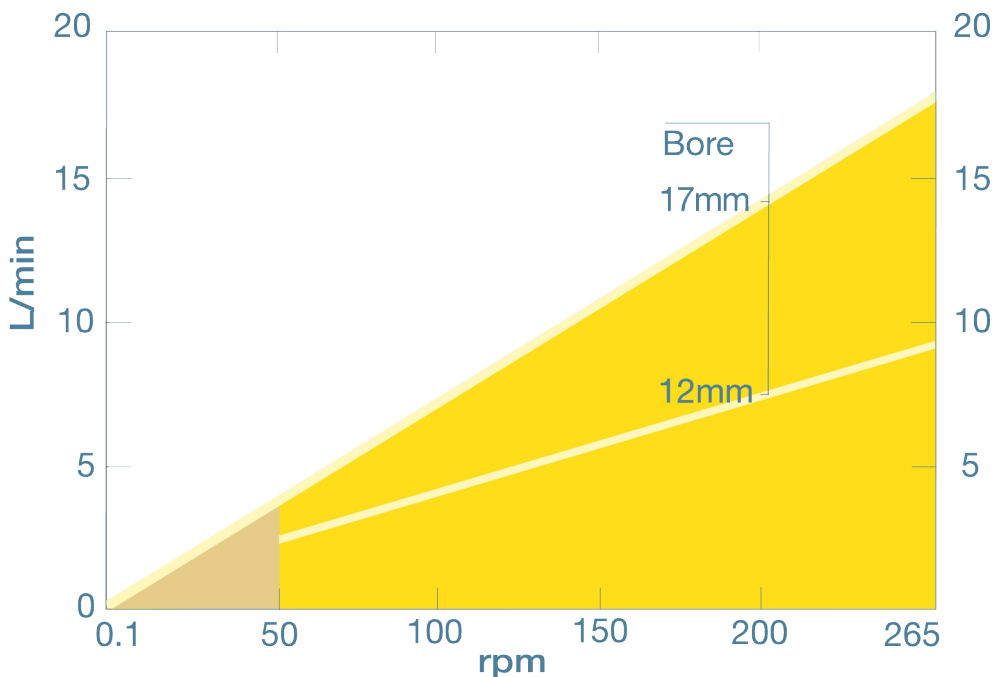
- Caudales Simplex de hasta 18 l/min
- Presiones de descarga de hasta 4 bar con cabezales tipo elemento
- Cabezal 620REA (de dos rodillos) o 620RE4A (de cuatro rodillos) con rotor para CIP/SIP y carga rápida de tubos por ajuste a presión; el cabezal acepta elementos LoadSure industriales y sanitarios de 12 mm y 17 mm
- Diseño compacto con reductor montado en pie
- Servicio continuo de 24 horas con una garantía de dos años
- Trabajo reversible
- Opciones de velocidad fija: 230/400 V CA, 60 Hz, trifásico. Inversores disponibles para usar fuera de zonas ATEX. Hay versiones disponibles de variador con esfera mecánica para velocidad variable dentro de zonas ATEX



Rendimiento de 621DF con cabezal 620REA (ATEX)

Luces de tubo y caudales (L/min)		Tubo continuo 620RA				Elementos			
Material	rpm	6,4mm	9,6mm	12,7mm	15,9mm	620REA Loadsure		620RE4A Loadsure	
						12,0mm	17,0mm	12,0mm	17,0mm
Marpren, Biopren TM	79/245					2,9-9,1	4,7-14	2,5-7,7	3,3-10
Marpren, Biopren TL	79/245	1,0-3,2	2,0-6,1	3,2-9,8	4,3-11	2,9-9,1	5,3-16	2,5-7,7	3,7-12
Cabezal, Neopren, PCS de STA-PURE	79/245	0,95-2,9	2,1-6,6	3,3-10	4,9-14	3,1-9,5	4,8-15	2,6-8,1	3,4-10
STA-PURE PFL	79/245	0,95-2,9	2,0-6,1	3,2-9,8	4,8-15	3,1-9,8	5,7-18	2,7-8,3	4,0-12

620REA performance graph



Especificaciones técnicas

	621DF con cabezal 620REA (ATEX)
Caudal máximo	18 l/min.
Caudal mínimo	2.9 l/min.
Presión máxima de trabajo	4 bar
Presión máxima de trabajo	60 a < bar
Rango de temperatura ambiente	5 a 40 °C
Rango de temperatura ambiente	41 a 104 °F
Tipos de motor	Motor de velocidad fija
Velocidad máxima de trabajo	245 rpm
Normas	ATEX 2014/34/UE, ATEX II 2G Ex h IIB T4 Gb X, CE
Grado de protección	IP55
Ruido	<70dB(A) a 1 m
Peso	26 kg
Peso	57 lb
Suministro de corriente	230/400 V, trifásico, 50 Hz

La tabla enumera los detalles de las bombas de velocidad fija. Para obtener más información sobre las opciones de accionamiento, motor de CA e inversor, póngase en contacto con su representante local de Watson-Marlow Fluid Technology Solutions.

Materiales de construcción

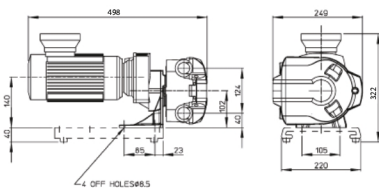
	621DF con cabezal 620REA (ATEX)
Reductor	Aluminio, Hierro fundido
Motor	Hierro fundido
Protección del cabezal	Aluminio fundido a presión LM24
Montaje de rodillos del cabezal	Acero inoxidable 303S31, Nylon 6 (Nylatron) con refuerzo de MoS2
Montaje del rotor del cabezal	PPS con 10% de filamentos de acero inoxidable
Pista de cabezal	Aleación de aluminio con acabado de revestimiento de epoxi poliéster en polvo
Sellos	Neoprene
Montaje de abrazadera de tubo	PP (polipropileno)

La información indicada cubre la gama completa de bombas de velocidad fija.

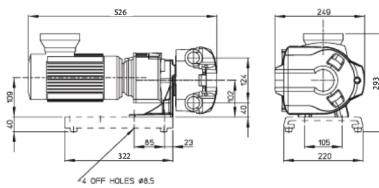
Para obtener especificaciones detalladas de modelos/componentes individuales y otras opciones de accionamiento/cabezal, consulte el manual del usuario o póngase en contacto con el representante del WMFTS.

Dimensiones de 621DF con cabezal 620REA (ATEX)

245 rpm model



79 rpm model



Códigos de productos

Tipo	rpm	Suministro	Código de producto
PTC de velocidad fija 621DF/REA ATEX	79	230/400V 50Hz trifásico 0,37kW	060.8622.E20 - *10:1
	245	230/400V 50Hz trifásico 0,37kW	060.8652.E20 - *10:1

*Reducción de velocidad de 10:1 o 5:1 usando un accionamiento de frecuencia variable

*Bombas ATEX con reducción de velocidad de 10:1 disponible usando un accionamiento de frecuencia variable en unidades con reductor equipadas con termistores PTC

Para obtener información sobre velocidades alternativas y opciones de motor, póngase en contacto con el departamento de ingeniería de aplicaciones de Watson-Marlow.

Cabezal	Descripción	Código de producto
620REA (ATEX)	Cabezal de elemento LoadSure con dos rodillos para una presión máxima de 4 bar	064.0231.A00

Tubos				
Diámetro interno/pared (mm)	Bioprene	Marprene	Silicona curada al platino	PureWeld XL
6,4x3,2	933.0064.032	902.0064.032	913.A064.032	
9,6x3,2	933.0096.032	902.0096.032	913.A096.032	942.0096.032
12,7x3,2	933.0127.032	902.0127.032	913.A127.032	942.0127.032
15,9x3,2	933.0159.032	902.0159.032	913.A159.032	

Diámetro interno/pared (mm)	STA-PURE	STA-PURE PFL		
6,4x3,2	961.0064.032	966.0064.032		
9,6x3,2	961.0096.032	966.0096.032		
12,7x3,2	961.0127.032	966.0127.032		
15,9x3,2	961.0159.032	966.0159.032		

Elementos LoadSure				
Material	Conectores Tri-Clamp de 12mm con conectores de PVDF de 3/4"	Conectores Tri-Clamp de 17mm con conectores de PVDF de 3/4"	Conectores cam & groove de 12mm con conectores de PP de 3/4"	Conectores cam & groove de 12mm con conectores de PP de 3/4"
Bioprene TL 0-2 bar (pico)	933.0120.PFT	933.0170.PFT		
Bioprene TM 0-4 bar (pico)	933.M120.PFT	933.M170.PFT		
STA-PURE PCS 0-4 bar (pico)	961.0120.PFT	961.0170.PFT		
Pumpsil (pico de 0-2 bares)	913.A120.PFT	913.A170.PFT		
Marprene TL 0-2 bar (pico)			902.0120.PPC	902.0170.PPC
Marprene TM 0-4 bar (pico)			902.P120.PPC	902.P170.PPC
Pumpsil 0-2 bar (pico)			913.A120.PPC	913.A170.PPC

Descargo de responsabilidad: Todos los caudales indicados se obtuvieron bombeando agua a 20 °C (68 °F) con alturas de succión y descarga iguales a cero. Watson-Marlow, Pumpsil, PureWeld XL, Bioprene y Marprene son marcas registradas de Watson-Marlow Limited. Descargo de responsabilidad: La información contenida en este documento se considera correcta; sin embargo Watson-Marlow Limited no acepta responsabilidad por los errores que pueda contener y se reserva el derecho de alterar estas especificaciones sin previo aviso. GORE y STA-PURE son marcas registradas de W. L. Gore & Associates. Recuerde indicar el código del producto en sus pedidos de bombas y tubos.

wmfts.com/global



14 August 2023