

# 825-sarjan hygieeninen pumppu

800-sarjan prosessipumput

## Ominaisuudet ja edut

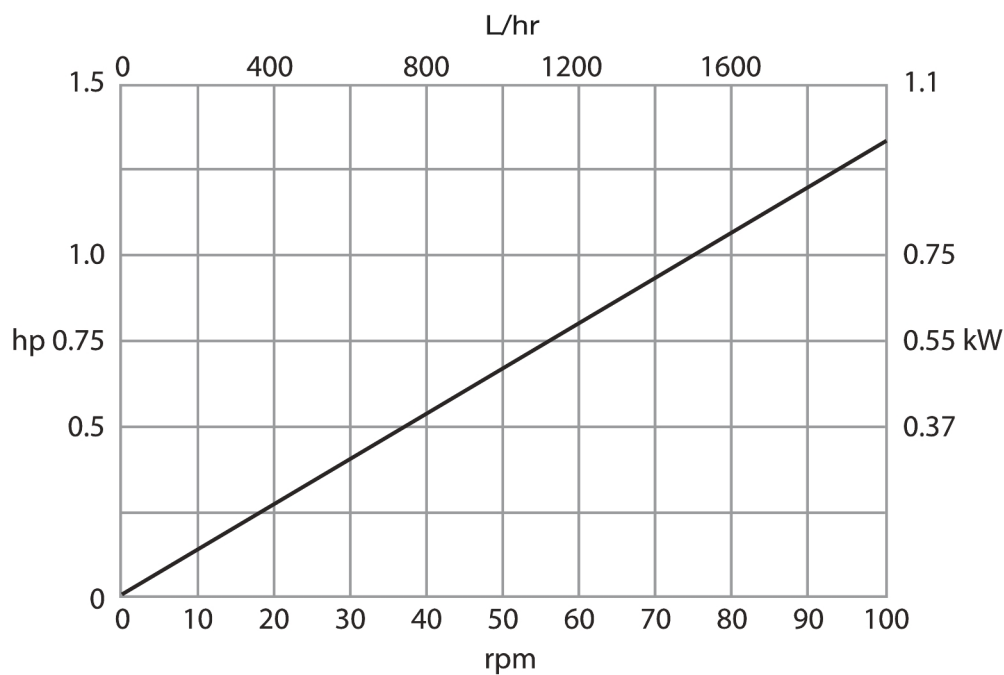
- Enimmäisvirtausnopeus 2060 L/h ja paine enintään 3,5 bar
- CIP/SIP-sterilointi täydellä nopeudella ilman ohitusta
- Itsesyöttö ja kuivakäynti, ei venttiilejä, tiivisteitä tai tiivisteitä
- Luukun läheisyysanturi, joka mahdollistaa turvallisen käytön letkujen vaihdon tai pudistuksen aikana
- Valinnaisina jatkuvat Bioprene- ja STA PURE -letkut tai -elementit luokkaan USP Class IV asti ja hygieeniset ruostumattomasta teräksestä valmistetut, sertifikaatin 3.1.B BS/EN 10204 vaatimukset täyttävät liittimet
- Sopii erinomaisesti viskoosisille tai leikkautuvuusherkille tuotteille
- Moottori/vaihteisto ja ohjaus: kiinteä nopeus / vaihtuva nopeus ja mekaaniset variaattorit, kiinteänopeuksiset moottorit, taajuusmuuttajaohjaus 4–20 mA:n ja 0–10 V:n prosessiohjaukselle, etäohjattu sammutus/käynnistys sekä peruutus ja taajuuslähtö.
- Pumppupäihin sopii B5-lähdöllä varustettu laippa-asennettu vaihdemoottori yhdellä useasta yksi- ja kolmivaihevaihtoehdosta kiinteällä nopeudella ja elektronisesti ohjatulla muuttuvalla nopeudella



## 825-sarjan hygieeninen pumppu suorituskyky

### 825-sarja

Nopeus (rpm)	Virtausnopeus (L/h)	Asennetun moottorin teho (kW)
8	162	0,37
10	196	0,37
13	260	0,55
17	327	0,55
21	412	0,55
26	507	0,55
28	563	0,55
33	658	0,55
36	721	0,55
40	796	0,55
47	933	0,75
53	1050	0,75
59	1169	0,75
67	1327	0,75
74	1474	1,1
84	1672	1,1
90	1787	1,1
104	2060	1,1



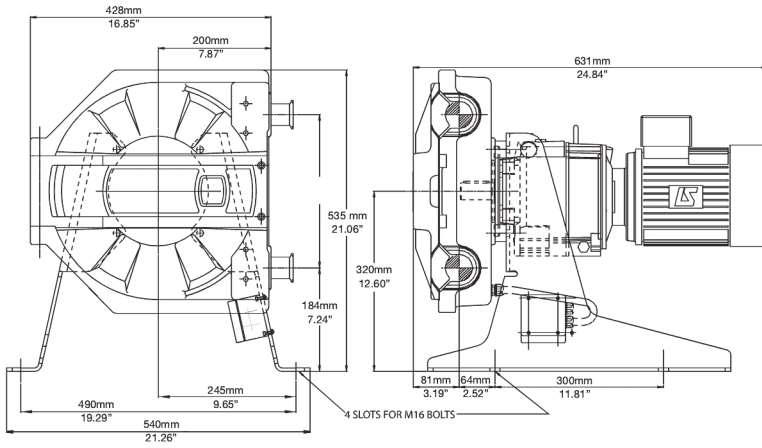
## Tekniset tiedot

	825-sarjan hygieeninen pumppu
Suurin virtausnopeus	2060 L/h
Pienin virtausnopeus	162 L/h
Enimmäiskäyttöpaine	3.5 baaria
Ympäristön lämpötila-alue	5 - 40 °C
Ympäristön lämpötila-alue	41 - 104 °F
Nesteen lämpötila-alue	0 - 80 °C
Nesteen lämpötila-alue	-32 - 175 °F
Moottorityypit	Kiinteänopeuksinen moottori, Säädettävänopeuksinen moottori
Käyttönopeus vähintään	8 rpm
Suurin käyttönopeus	104 rpm
Melutaso	<75dB(A) 1 metrin etäisyydellä
Paino	85 kg

## Rakennemateriaalit

	825-sarjan hygieeninen pumppu
Pumppupään runko	Alumiiniseos, jolla epoksipolyesteripohjainen jauhemaalattu pinta
Pumppupään rulla osineen	Ruostumaton teräs 316
Pumppupään roottori osineen	Alumiiniseos, jolla epoksipolyesteripohjainen jauhemaalattu pinta, Ruostumaton teräs 316
Kiinnitykset	Ruostumaton teräs, Sinkkipinnoitettu sitkeä teräs
Tukikehys	Ruostumaton teräs 304

## 825-sarjan hygieeninen pumppu mitat



Vastuuvapauslauseke: Kaikki näytetyt virtausnopeudet saatiin pumppaamalla vettä 20 °C:ssa (68 °F) ilman imu- ja syöttökorkeutta. Watson-Marlow, Pumpsil, PureWeld XL, Bioprene ja Marprene ovat Watson-Marlow Limitedin tavaramerkkejä. Vastuuvapauslauseke: Tämän asiakirjan sisältämien tietojen uskotaan olevan paikkansapitävät, mutta Watson-Marlow Limited ei vastaa sen sisältämistä virheistä ja pidättää oikeuden muuttaa määrityksiä ilman erillistä ilmoitusta. GORE ja STA-PURE ovat W. L. Gore & Associatesin tavaramerkkejä. Ilmoita tuotekoodi pumppujen ja letkujen tilaamisen yhteydessä.

[wmfts.com/global](http://wmfts.com/global)



24 November 2023