

825-ös sorozatú higiénikus szivattyú

800-as sorozatú technológiai szivattyúk

Tulajdonságok és előnyök

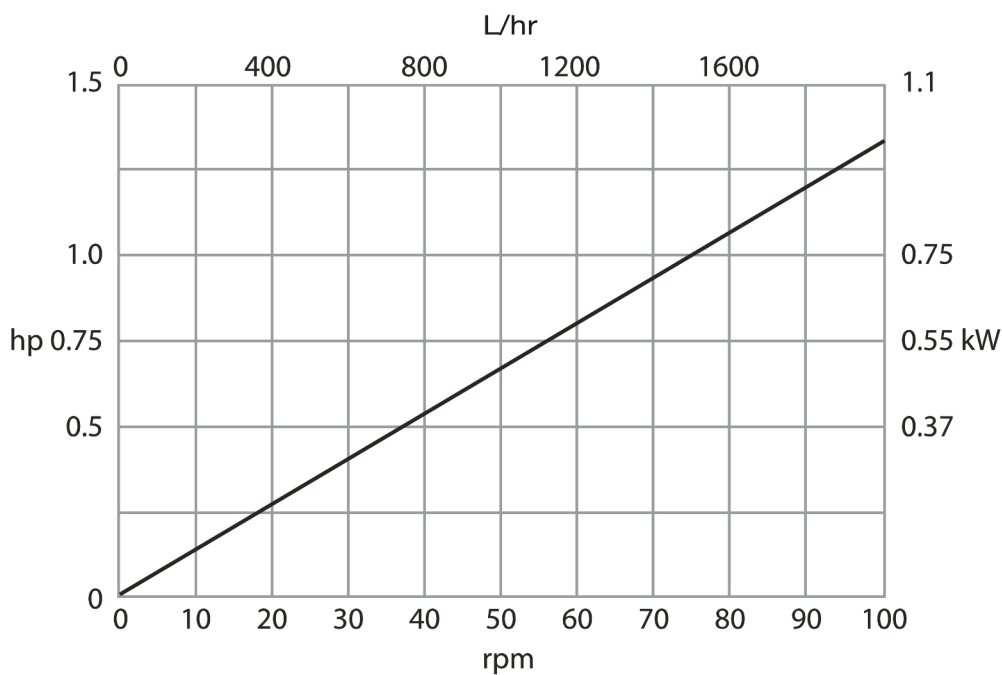
- 2060 liter/óra maximális térfogatáram és 3,5 barig terjedő nyomás
- CIP/SIP sterilizálás teljes sebességgel, megkerülés nélkül
- Önfelszívó és száraz futás, szelepek, tömítőgyűrűk vagy tömszelencék nélkül
- Ajtónyitás- és közelségérzékelő a biztonságos hozzáférés garantálásához a tömlők cseréjekor és tisztításakor
- Opciók Bioprene és STA-PURE folyamatos tömlőkhöz és tömlőelemekhez, USP VI. osztályú és higiénikus rozsdamentesacél csatlakozókhoz 3.1.B BS/EN 10204 tanúsítvánnyal
- Viszkózus vagy nyíró érzékeny termékekhez ideális
- Motor/hajtómű és vezérlési opciók: rögz. fordulatszám, változó fordulatszám mech. variátorokkal, rögz. fordulatszámú motorok invertervezérléssel, 4–20 mA és 0–10 V tart. folyamatvezérléssel, távoli leállítás/indítás, hátramenet, valamint frekvenciakimenet
- Pumpheads B5 kimeneti karimás fogaskerék-motorok befogadására egy- és háromfázisú fix és elektronikus változtatható fordulatszámú tartományban



825-ös sorozatú higiénikus szivattyú teljesítmény

825-es sorozat

Fordulatszám (ford./perc)	Térfogatáram (l/h)	Beépített motorteljesítmény (kW)
8	162	0,37
10	196	0,37
13	260	0,55
17	327	0,55
21	412	0,55
26	507	0,55
28	563	0,55
33	658	0,55
36	721	0,55
40	796	0,55
47	933	0,75
53	1050	0,75
59	1169	0,75
67	1327	0,75
74	1474	1,1
84	1672	1,1
90	1787	1,1
104	2060	1,1



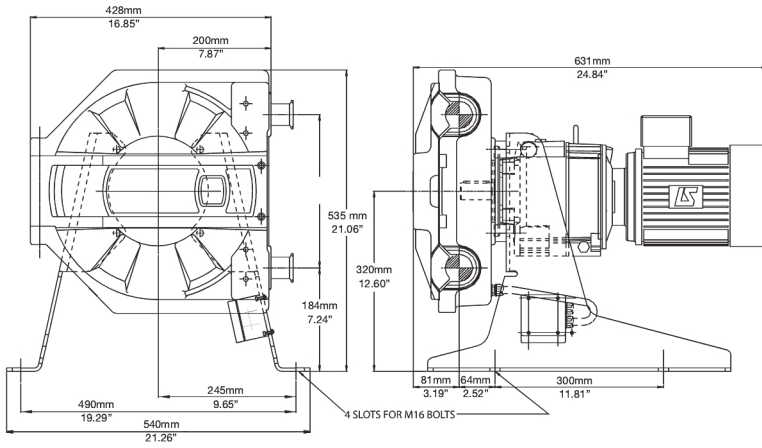
Műszaki előírások

	825-ös sorozatú higiénikus szivattyú
Max. térfogatáram	2060 L/ó
Min. térfogatáram	162 L/ó
Max. üzemi nyomás	3.5 bar
Környezeti hőmérséklet-tartomány	5 - 40 °C
Környezeti hőmérséklet-tartomány	41 - 104 °F
Folyadék hőmérséklet-tartománya	0 - 80 °C
Folyadék hőmérséklet-tartománya	-32 - 175 °F
Motortípusok	Fix fordulatszámú motor, Változtatható sebességű motor
Min. üzemi sebesség	8 ford./perc
Max. üzemi sebesség	104 ford./perc
Zaj	<75 dB(A) 1 méteren
Tömeg	85 kg

Építőanyagok

	825-ös sorozatú higiénikus szivattyú
Szivattyúfej házszerelvénye	Alumíniumötvözet epoxi-poliészter porszórt bevonattal
Szivattyúfej görgőszerelvénye	Rozsdamentes acél 316
Szivattyúfej rotorszerelvénye	Alumíniumötvözet epoxi-poliészter porszórt bevonattal, Rozsdamentes acél 316
Rögzítések	Horganyzott, nagy szakítószilárdságú acél, Rozsdamentes acél
Tartókeret	Rozsdamentes acél 304

825-ös sorozatú higiénikus szivattyú méretek



Jogi nyilatkozat: Minden feltüntetett térfogatáram 20 °C-on (68 °F), szívó- és szállítófej nélkül szivattyúzott vízre vonatkozó érték. A Watson-Marlow, a Pumpsil, a PureWeld XL, a Bioprene és a Marprene a Watson-Marlow Limited védjegye. Jogi nyilatkozat: A jelen dokumentumban szereplő információk helyesnek tartják, de a Watson-Marlow Limited nem vállal felelősséget a benne lévő hibákért, és fenntartja a jogot a specifikációk előzetes értesítés nélküli módosítására. A GORE és az STA-PURE a W. L. Gore & Associates védjegye. Szivattyúk és tömlők rendelésekor tüntesse fel a termékkódot.

wmfts.com/global



24 November 2023